

# katalog produktów

06.2024

## Szanowni Państwo,

oto najnowszy katalog Labo Print – advertising production house. Przeglądając jego zawartość, macie Państwo okazję zapoznać się z możliwościami, jakie oferujemy jako Międzynarodowy Dostawca Rozwiązań Reklamowych. Czytając, dowiedziecie się o tym, że obsługujemy klientów w całej Europie, każdego dnia angażując w ten proces kilkuset specjalistów. Znajdziecie szereg inspiracji oraz informacje o tym, że Labo Print dostarcza kompleksowe rozwiązania reklamowe, od wielkiego formatu, przez opakowania dla e-commerce, etykiety produktowe, litery przestrzenne, po kompleksową ofertę targową i eventową. Odkryjecie nieograniczone wręcz możliwości kreacji produktów reklamowych i pogłębicie wiedzę na temat technologii druku. Wszystko to jednak nie jest najważniejsze. Dla nas to Wy jesteście najważniejsi. Nikt inny, tylko Wy i projekty, które nam powierzacie, ponieważ mobilizują nas do ciągłych zmian na lepsze, do wyznaczania nowych kierunków rozwoju, do szukania najlepszych rozwiązań. Właśnie dzięki Waszemu zaufaniu, niezmiennie jesteśmy liderami rynku.

Dziękujemy, że jesteście z nami.

*Zespół Labo Print*





advertising  
production  
house

6

**SZEŚĆ**  
LAT Z RZĘDU  
DIAMENT



6

**SZEŚĆ**  
LAT Z RZĘDU



7

**SIEDEM LAT**  
NA GPW



## ■ FLAGI

---

SYSTEMY PRZENOŚNE

STANDARD

PREMIUM

AKCESORIA

## ■ FLAGI MASZTOWE

---

WYKOŃCZENIA

## ■ OFERTA SPECJALNA

---

EURO PALETTE COVER

KAKEMONO

NAMIOT

POP-UP SANDWICH

TRYBUNKA YUKA

ROLL-UP SUNA

ROLL-UP SUNA ECONOMIC

ROLL-UP MIZU

ROLL-UP KAZE

X-BANNER

## ■ ŚCIANKI REKLAMOWE

---

WALL

EUROPA PROSTA

EUROPA HORYZONTALNA

EUROPA WERTYKALNA

YUKA

## ■ OFERTA EVENTOWA

---

KRZESŁO REŻYSERSKIE

LEŻAK

LEŻAK DWUOSOBOWY

PUFA JAJO

PUFA WOREK

CUBE-X

PODUSZKI

PARAWAN

POKROWIEC NA BARIERKI EVENTOWE

## ■ RAMY ALUMINIOWE ZEN

---

BASIC

BASIC BLACK

SIMPLE

SIMPLE BOLD

DOUBLE

BACKLIGHT 100

BACKLIGHT 120

BACKLIGHT DOUBLE

## ■ STANDY TEKSTUROWE

---

## ■ OPAKOWANIA E-COMMERCE

---

OPAKOWANIA AUTOMATYCZNE

KARTONY SZYBKOSKŁADALNE

OPAKOWANIA ROLOWANE

KOPERTY KARTONOWE

## ■ ETYKIETY

---

## ■ LITERY PRZESTRZENNE

---

## ■ WIELKI FORMAT

---

BANERY REKLAMOWE

MATERIAŁY TEKSTYLNE

MATERIAŁY SZTYWNE

FOLIE REKLAMOWE

PAPIERY

## ■ USŁUGI DODATKOWE

---



# FLAGI

## SYSTEMY PRZENOŚNE

Niezależnie czy na plaży, na ośnieżonym stoku, w galerii handlowej czy w przestrzeni targowej, flagi to doskonale, uniwersalne i łatwo zauważalne medium reklamowe. Bywają świetnym uzupełnieniem zewnętrznych kampanii reklamowych, jednocześnie doskonale sprawdzając się jako samodzielna, efektywna i niedroga forma reklamy. Wybór różnorodnych kształtów, kilka wysokości masztów, niezliczona liczba typów podstaw czy sposobów wykończeń w naszej ofercie powodują, że zamówisz flagi idealnie dopasowane do swoich potrzeb.

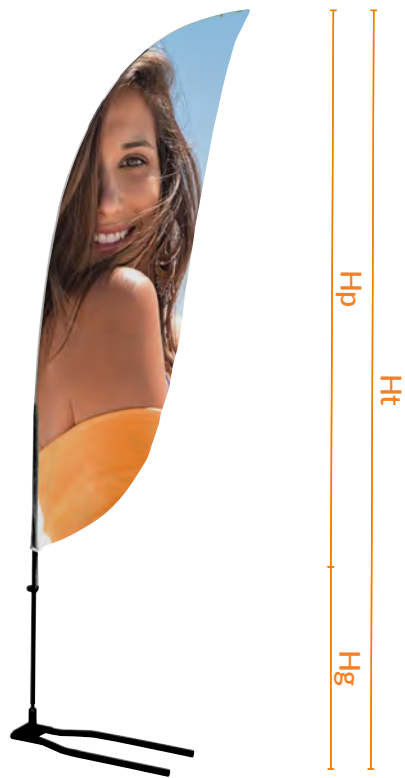
← [wróć do spisu treści](#)



# FLAGA CREST

## SYSTEMY PRZENOŚNE

← wróć do spisu treści



### Informacje

#### Wymiary [cm]:

maszt	wysokość całkowita [Ht]	od ziemi [Hg]	obszar grafiki [Hp]
S (2,8)	55 x 255	60	55 x 195
M (3,4)	60 x 310	55	60 x 255
L (4,5)	78,5 x 388	53	78,5 x 335
XL (5,6)	85 x 452	67	85 x 385

#### Możliwe opcje:

4+0 - jednostronna, Poly 115g  
4+4 - dwustronna, Blackback PRO

#### Szczegóły:

MASZT STANDARD (aluminum + włókno szklane) +  
FLAGA (z przebicciem grafiki na drugą stronę Poliester  
115 g/m2) -  
WAŻNA INFORMACJA wys. zestawu zależna od kształtu  
flagi (Feather / Crest / Quill)

MASZT STANDARD (aluminum + włókno szklane) +  
FLAGA (grafiki różne w zależności od strony 2x Blackback  
PRO) -  
WAŻNA INFORMACJA wys. zestawu zależna od kształtu  
flagi (Feather / Crest / Quill)

Wizualizacje w katalogu są poglądowe i wygląd poszczególnych akcesoriów wyposażenia może się różnić na przestrzeni roku, zależnie od dostępności.



**Cena netto od: 107,50 zł/szt.**

# FLAGA FEATHER

## SYSTEMY PRZENOŚNE

← [wróć do spisu treści](#)



### Informacje

#### Wymiary [cm]:

maszt	wysokość całkowita [Ht]	od ziemi [Hg]	obszar grafiki [Hp]
S (2,8)	55 x 255	60	50 x 195
M (3,4)	60 x 310	55	60 x 255
L (4,5)	80 x 393	53	80 x 340
XL (5,0)	85 x 447	67	85 x 380

#### Możliwe opcje:

4+0 - jednostronna, Poly 115g  
4+4 - dwustronna, Blackback PRO

#### Szczegóły:

MASZT STANDARD (aluminium + włókno szklane) +  
FLAGA (z przebicciem grafiki na drugą stronę Poliester  
115 g/m2) -  
WAŻNA INFORMACJA wys. zestawu zależna od kształtu  
flagi (Feather / Crest / Quill)

MASZT STANDARD (aluminium + włókno szklane) +  
FLAGA (grafiki różne w zależności od strony 2x Blackback  
PRO) -  
WAŻNA INFORMACJA wys. zestawu zależna od kształtu  
flagi (Feather / Crest/ Quill)

Wizualizacje w katalogu są poglądowe i wygląd poszczególnych akcesoriów wyposażenia może się różnić na przestrzeni roku, zależnie od dostępności.



**Cena netto od: 107,50 zł/szt.**



# FLAGA QUILL

SYSTEMY PRZENOŚNE

← [wróć do spisu treści](#)



Informacje

Wymiary [cm]:

maszt	wysokość całkowita [Ht]	od ziemi [Hg]	obszar grafiki [Hp]
S (2,8)	76 x 236	60	76 x 176
M (3,4)	97 x 297	55	97 x 224
L (4,5)	121 x 344	53	121 x 291
XL (5,0)	139 x 432	67	139 x 365

Możliwe opcje:

4+0 - jednostronna, Poly 115g  
4+4 - dwustronna, Blackback PRO

Szczegóły:

MASZT STANDARD (aluminum + włókno szklane) +  
FLAGA (z przebieciem grafiki na drugą stronę Poliester 115 g/  
m<sup>2</sup>) -  
WAŻNA INFORMACJA wys. zestawu zależna od kształtu flagi  
(Feather / Crest / Quill)

MASZT STANDARD (aluminum + włókno szklane) +  
FLAGA (grafiki różne w zależności od strony 2x Blackback PRO) -  
WAŻNA INFORMACJA wys. zestawu zależna od kształtu flagi  
(Feather / Crest / Quill)

Wizualizacje w katalogu są poglądowe i wygląd poszczególnych akcesoriów wyposażenia może się różnić na przestrzeni roku, zależnie od dostępności.



Cena netto od: 107,50 zł/szt.



# FLAGA PREMIUM SQUARE

SYSTEMY PRZENOŚNE

← [wróć do spisu treści](#)



Informacje

Wymiary [cm]:

maszt	wysokość całkowita [Ht]	od ziemi [Hg]	obszar grafiki [Hp]
S (3,05)	72 x 315	60	72 x 255
M (3,65)	82 x 360	55	82 x 305
L (4,0)	92 x 398	53	92 x 345

Możliwe opcje:

- 4+0 - jednostronna, Poly 115g
- 4+4 - dwustronna, Blackback PRO

Szczegóły:

MASZT PREMIUM (aluminum) +  
 FLAGA (grafiki różne w zależności od strony 2x Blackback PRO) -  
 WAŻNA INFORMACJA wys. zestawu zależna od kształtu flagi  
 (Square / Curved)

MASZT PREMIUM (aluminum) +  
 FLAGA (z przebicciem grafiki na drugą stronę Poliester 115 g/  
 m2) -  
 WAŻNA INFORMACJA wys. zestawu zależna od kształtu flagi  
 (Square / Curved)

Wizualizacje w katalogu są poglądowe i wygląd poszczególnych akcesoriów wyposażenia może się różnić na przestrzeni roku, zależnie od dostępności.



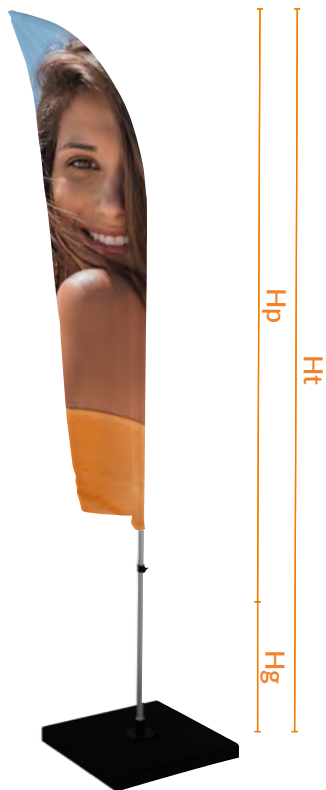
**Cena netto od: 180,60 zł/szt.**



# FLAGA PREMIUM CURVED

## SYSTEMY PRZENOŚNE

← wróć do spisu treści



### Informacje

#### Wymiary [cm]:

maszt	wysokość całkowita [Ht]	od ziemi [Hg]	obszar grafiki [Hp]
S (2,5)	62 x 265	60	62 x 205
M (3,35)	90 x 345	55	90 x 290
L (4,25)	90 x 433	53	90 x 380

#### Możliwe opcje:

4+0 - jednostronna, Poly 115g  
 4+4 - dwustronna, Blackback PRO

#### Szczegóły:

MASZT PREMIUM (aluminum) +  
 FLAGA (grafiki różne w zależności od strony 2x Blackback PRO) -  
**WAŻNA INFORMACJA** wys. zestawu zależna od kształtu flagi (Square / Curved)

MASZT PREMIUM (aluminum) +  
 FLAGA (z przebicciem grafiki na drugą stronę Poliester 115g/m<sup>2</sup>) -  
**WAŻNA INFORMACJA** wys. zestawu zależna od kształtu flagi (Square / Curved)

Wizualizacje w katalogu są poglądowe i wygląd poszczególnych akcesoriów wyposażenia może się różnić na przestrzeni roku, zależnie od dostępności.



**Cena netto od: 150,50 zł/szt.**



# FLAGI

## AKCESORIA

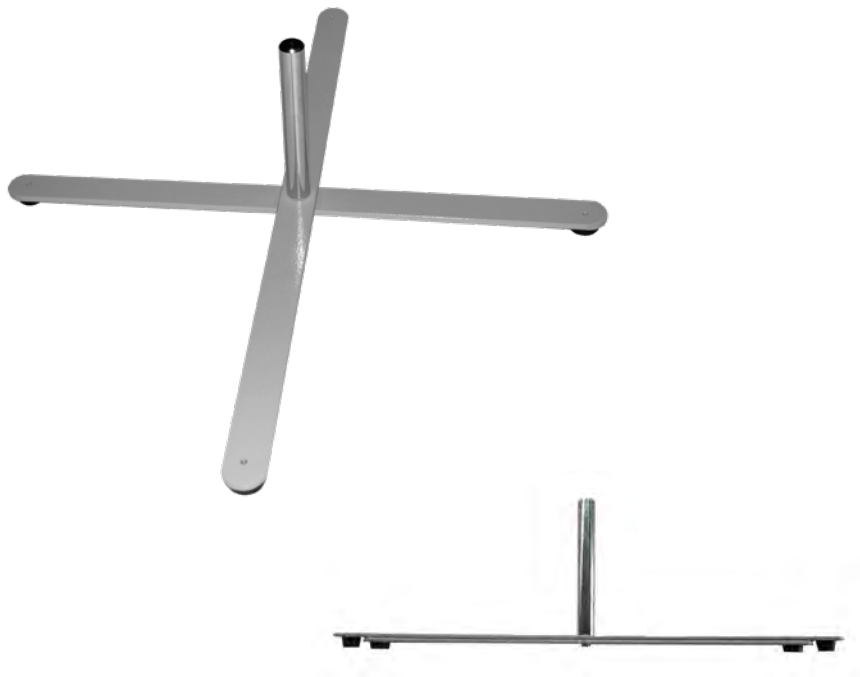
← [wróć do spisu treści](#)



# SMALL CROSS BASE

AKCESORIA

← [wróć do spisu treści](#)



Informacje

**Wymiary [cm]:**  
(szer. x gł. x wys.)  
48 x 48 x 20

**Waga [kg]**  
0,9

**Waga z opak. [kg]**  
1,1

**Wymiary logistyczne [mm]**  
(szer. x gł. x wys.)  
4,3 x 3,5 x 51

**Rodzaj opakowania:**  
Karton

## Szczegóły:

Lekki krzyżak przeznaczony do postawienia we wnętrzach lub strefach „mało-wietrznych” na płaskim terenie.

Podstawa do flag plażowych wykonana ze stali. Jej powierzchnia pokryta jest farbą proszkową. Lekki krzyżak przeznaczony do prezentacji masztów z flagami typu S we wnętrzach lub strefach „małowietrznych” na płaskim terenie. Dodatkowo możemy obciążyć krzyżak kołem wodnym.

Wizualizacje w katalogu są poglądowe i wygląd poszczególnych akcesoriów wyposażenia może się różnić na przestrzeni roku, zależnie od dostępności.



**Cena netto od: 51,60 zł/szt.**



# LARGE CROSS BASE

AKCESORIA

← [wróć do spisu treści](#)



Informacje

**Wymiary [cm]:**  
(szer. x gł. x wys.)

65,5 x 81,5 x 22

**Waga [kg]**

1,4

**Waga z opak. [kg]**

1,8

**Wymiary logistyczne [mm]**  
(szer. x gł. x wys.)

21 x 4 x 84

**Rodzaj opakowania:**

Karton

**Szczegóły:**

Krzyżak przeznaczony do postawienia we wnętrzach lub na płaskim terenie w strefach „mało-wietrznych”.

Podstawa do flag plażowych wykonana jest ze stali pokrytej farbą proszkową. Ten lekki krzyżak przeznaczony do prezentowania flag typu M, L i XL we wnętrzach lub strefach „małowietrznych” na płaskim terenie. Dodatkowo możemy obciążyć krzyżak kołem wodnym.

Wizualizacje w katalogu są poglądowe i wygląd poszczególnych akcesoriów wyposażenia może się różnić na przestrzeni roku, zależnie od dostępności.



**Cena netto od: 68,80 zł/szt.**



# PREMIUM CROSS BASE

AKCESORIA

[← wróć do spisu treści](#)



Informacje

Wymiary [cm]:  
(szer. x gł. x wys.)  
62 x 72 x 6

Waga [kg]  
3,2

Waga z opak. [kg]  
3,5

Wymiary logistyczne [mm]  
(szer. x gł. x wys.)  
75 x 7 x 7

Rodzaj opakowania:  
Karton

Szczegóły:

Ciężki krzyżak wykonany z solidnego płaskownika stalowego malowanego proszkowo. Podstawa przeznaczona jest do masztów Standard oraz Premium w każdym rozmiarze. Krzyżak wyposażony jest w ruchomy rotator.

Podstawa dedykowana jest do wnętrz oraz do warunków zewnętrznych, w strefach o średnim działaniu wiatru.

Wizualizacje w katalogu są poglądowe i wygląd poszczególnych akcesoriów wyposażenia może się różnić na przestrzeni roku, zależnie od dostępności.



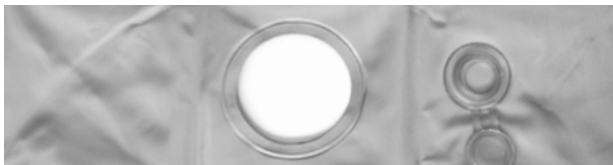
Cena netto od: 90,30 zł/szt.



# WEIGHTNING RING BASE

AKCESORIA

← [wróć do spisu treści](#)



Informacje

Wymiary [cm]:  
(szer. x gł. x wys.)  
52 x 52 x 17

Waga [kg]  
0,18

Waga z opak. [kg]  
0,35

Wymiary logistyczne [mm]  
(szer. x gł. x wys.)  
15 x 15 x 3

Rodzaj opakowania:  
Karton

Szczegóły:

Koło z tworzywa sztucznego do napełniania wodą lub piaskiem, służy jako dodatkowy obciążnik głównie do podstaw typu krzyżak, square base, rubber base.

Wizualizacje w katalogu są poglądowe i wygląd poszczególnych akcesoriów wyposażenia może się różnić na przestrzeni roku, zależnie od dostępności.



**Cena netto od: 23,65 zł/szt.**

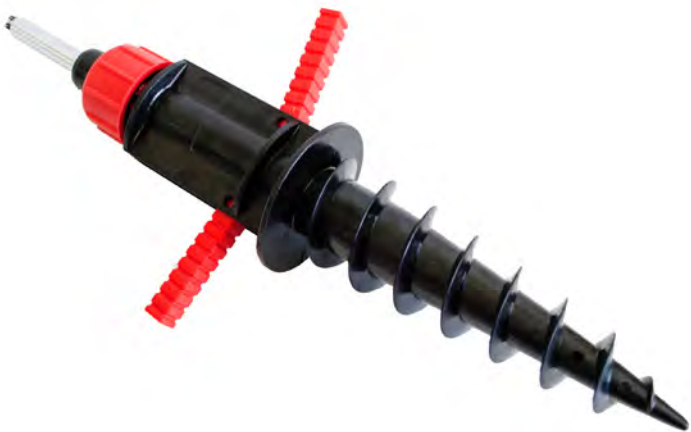




# PLASTIC GROUND STAKE

AKCESORIA

← [wróć do spisu treści](#)



Informacje

Wymiary [cm]:  
(szer. x gł. x wys.)  
11,5 x 11,5 x 58,5

Waga [kg]  
0,6

Waga z opak. [kg]  
0,9

Wymiary logistyczne [mm]  
(szer. x gł. x wys.)  
13,5 x 13,5 x 60,5

Rodzaj opakowania:  
Karton

Szczegóły:

Podstawa przeznaczona do wszystkich typów flag, do mocowania w terenie piaszczystym lub śniegu.

Podstawa przeznaczona do masztów w rozmiarach S, M, L i XL, mocowania flag na sypkich podłożach typu piasek, śnieg. Rozkładane dwa uchwyty pozwalają na wygodne i pewne wkręcenie podstawy w podłoże. Dodatkowo mieszczą się w średnicy całej podstawy nie powiększając jej rozmiarów.

Wizualizacje w katalogu są poglądowe i wygląd poszczególnych akcesoriów wyposażenia może się różnić na przestrzeni roku, zależnie od dostępności.



Cena netto od: 94,60 zł/szt.



# GROUND SPIKE BASE

AKCESORIA

[← wróć do spisu treści](#)



Informacje

**Wymiary [cm]:**  
(szer. x gł. x wys.)  
60 x 5,5 x 4

**Waga [kg]**  
0,8

**Waga z opak. [kg]**  
1

**Wymiary logistyczne [mm]**  
(szer. x gł. x wys.)  
6,5 x 5 x 62

**Rodzaj opakowania:**  
Karton

**Szczegóły:**

Wytrzymała metalowa podstawa z obrotowym rotatorem przeznaczona do wszystkich typów flag, wbijana w ubite podłoże.

Wizualizacje w katalogu są poglądowe i wygląd poszczególnych akcesoriów wyposażenia może się różnić na przestrzeni roku, zależnie od dostępności.



**Cena netto od: 53,75 zł/szt.**



# DRIVE-ON CAR-FOOT BASE

AKCESORIA

[← wróć do spisu treści](#)



Informacje

**Wymiary [cm]:**  
(szer. x gł. x wys.)  
56,5 x 33 x 15

**Waga [kg]**  
1,5

**Waga z opak. [kg]**  
1,9

**Wymiary logistyczne [mm]**  
(szer. x gł. x wys.)  
60 x 34 x 5

**Rodzaj opakowania:**  
Karton

**Szczegóły:**

Podstawa przeznaczona do masztów typu S, M, L i XL. Jest rodzajem podstawy najazdowej o solidnej metalowej konstrukcji. Produkt sprzedawany razem z wytrzymałym metalowym rotatorem.

Wizualizacje w katalogu są poglądowe i wygląd poszczególnych akcesoriów wyposażenia może się różnić na przestrzeni roku, zależnie od dostępności.



**Cena netto od: 79,55 zł/szt.**

# OUTDOOR WATER BASE

AKCESORIA

[← wróć do spisu treści](#)



Informacje

**Wymiary [cm]:**  
(szer. x gł. x wys.)  
11,5 x 11,5 x 58,5

**Waga [kg]**  
1,5

**Waga z opak. [kg]**  
1,9

**Wymiary logistyczne [mm]**  
(szer. x gł. x wys.)  
47 x 47 x 18

**Rodzaj opakowania:**  
Karton

**Szczegóły:**

Plastikowa podstawa, do napełniania wodą w celu zwiększenia jej wagi. Objętość 20 litrów.

Wizualizacje w katalogu są poglądowe i wygląd poszczególnych akcesoriów wyposażenia może się różnić na przestrzeni roku, zależnie od dostępności.



**Cena netto od: 66,65 zł/szt.**

# SQUARE BASE 40

AKCESORIA

← [wróć do spisu treści](#)



Informacje

**Wymiary [cm]:**  
(szer. x gł. x wys.)  
40 x 40 x 2

**Waga [kg]**  
6

---

**Waga z opak. [kg]**  
7,1

**Wymiary logistyczne [mm]**  
(szer. x gł. x wys.)  
41,5 x 41,5 x 5

**Rodzaj opakowania:**  
Karton

---

## Szczegóły:

Podstawa (6kg) z metalu przeznaczona do płaskich powierzchni, nienarażonych na działanie wiatru, nadaje się do wszystkich rodzajów flag.

Metalowa podstawa malowana proszkowo przeznaczona do wszystkich rozmiarów masztów. Wyposażona w ruchomy rotator. Dodatkowo można obciążyć ją kołem wodnym. W ofercie posiadamy również torbę transportową do tej podstawy z wodoodpornego materiału-zapytaj doradcę. Podstawa przeznaczona do samodzielnego złożenia.

Wizualizacje w katalogu są poglądowe i wygląd poszczególnych akcesoriów wyposażenia może się różnić na przestrzeni roku, zależnie od dostępności.



**Cena netto od: 116,10 zł/szt.**



# PREMIUM SQUARE BASE 15

AKCESORIA

[← wróć do spisu treści](#)



Informacje

**Wymiary [cm]:**  
(szer. x gł. x wys.)  
50 x 50 x 2

**Waga [kg]**  
15

---

**Waga z opak. [kg]**  
15,7

**Wymiary logistyczne [mm]**  
(szer. x gł. x wys.)  
53 x 53 x 10

**Rodzaj opakowania:**  
Karton

---

**Szczegóły:**

Ciężka metalowa podstawa przeznaczona do wszystkich rodzajów flag, na płaskie powierzchnie w strefach o średnim i silnym działaniu wiatru.

Metalowa podstawa malowana proszkowo. Przeznaczona jest do masztów Standard oraz Premium w każdym rozmiarze. Podstawa wyposażona jest w ruchomy rotator. Waga: 15kg.

Dedykowana jest do płaskich powierzchni zarówno we wnętrzach oraz w warunkach outdoorowych o średnim i większym działaniu wiatru.

Wizualizacje w katalogu są poglądowe i wygląd poszczególnych akcesoriów wyposażenia może się różnić na przestrzeni roku, zależnie od dostępności.



**Cena netto od: 279,50 zł/szt.**



# PREMIUM SQUARE BASE 20

AKCESORIA

[← wróć do spisu treści](#)



Informacje

**Wymiary [cm]:**  
(szer. x gł. x wys.)  
50 x 50 x 2

**Waga [kg]**  
20

---

**Waga z opak. [kg]**  
20,6

**Wymiary logistyczne [mm]**  
(szer. x gł. x wys.)  
53 x 53 x 10

**Rodzaj opakowania:**  
Karton

---

**Szczegóły:**

Ciężka metalowa podstawa przeznaczona do wszystkich rodzajów flag, na płaskie powierzchni w strefach o średnim i silnym działaniu wiatru.

Metalowa podstawa malowana proszkowo. Przeznaczona jest do masztów Standard oraz Premiumw każdym rozmiarze. Podstawa wyposażona jest w ruchomy rotator. Waga: 20kg.

Dedykowana jest do płaskich powierzchni zarówno we wnętrzach oraz w warunkach outdoorowych o średnim i większym działaniu wiatru.

Wizualizacje w katalogu są poglądowe i wygląd poszczególnych akcesoriów wyposażenia może się różnić na przestrzeni roku, zależnie od dostępności.



**Cena netto od: 365,50 zł/szt.**

# RUBBER BASE 5

AKCESORIA

[← wróć do spisu treści](#)



Informacje

**Wymiary [cm]:**  
(szer. x gł. x wys.)  
50 x 50 x 5

**Waga [kg]**  
9,7

---

**Waga z opak. [kg]**  
10,2

**Wymiary logistyczne [mm]**  
(szer. x gł. x wys.)  
51,5 x 51,5 x 10

**Rodzaj opakowania:**  
Karton

---

**Szczegóły:**

Gumowa (grubość 5cm, 10kg) podstawa przeznaczona do wszystkich rozmiarów masztów. Wyposażona w ruchomy rotator mocowany 4-punktowo do bazy. Podstawę można dociążyć kołem wodnym Weighting Ring.

Wizualizacje w katalogu są poglądowe i wygląd poszczególnych akcesoriów wyposażenia może się różnić na przestrzeni roku, zależnie od dostępności.



**Cena netto od: 193,50 zł/szt.**

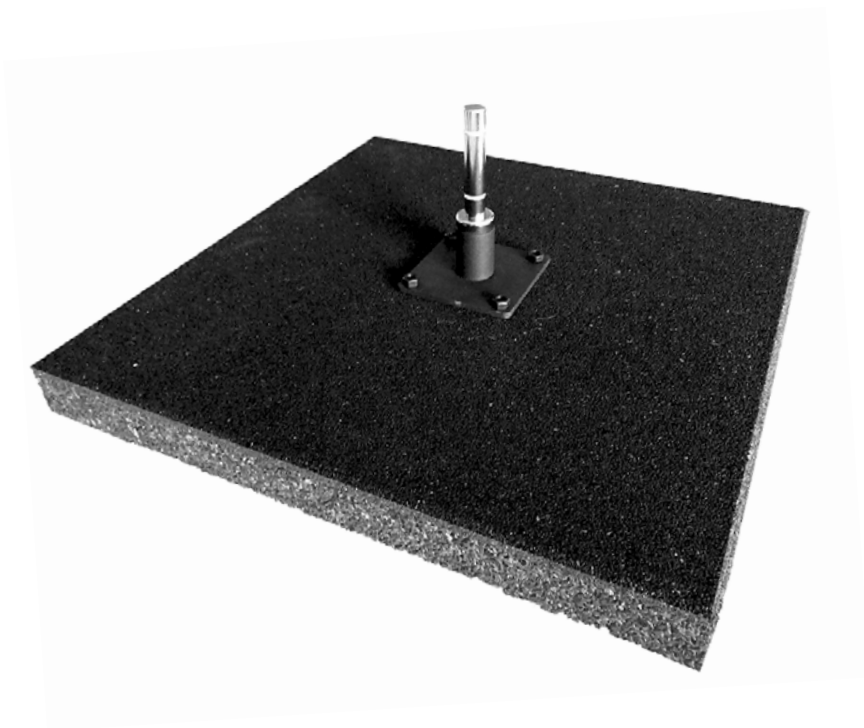




# RUBBER BASE 8

AKCESORIA

[← wróć do spisu treści](#)



Informacje

**Wymiary [cm]:**  
(szer. x gł. x wys.)  
50 x 50 x 8

**Waga [kg]**  
14,1

---

**Waga z opak. [kg]**  
14,7

**Wymiary logistyczne [mm]**  
(szer. x gł. x wys.)  
51,5 x 51,5 x 13

**Rodzaj opakowania:**  
Karton

---

**Szczegóły:**

Gumowa (grubość 8cm, 15kg) podstawa przeznaczona do wszystkich rozmiarów masztów. Wyposażona w ruchomy rotator mocowany 4-punktowo do bazy. Podstawę można kołem wodnym Weighting Ring.

Wizualizacje w katalogu są poglądowe i wygląd poszczególnych akcesoriów wyposażenia może się różnić na przestrzeni roku, zależnie od dostępności.



**Cena netto od: 251,55 zł/szt.**

# TORBA BEACHFLAG

## AKCESORIA

← [wróć do spisu treści](#)



Wizualizacje w katalogu są poglądowe i wygląd poszczególnych akcesoriów wyposażenia może się różnić na przestrzeni roku, zależnie od dostępności.



## Informacje

**Wymiary [cm]:**  
(szer. x gł. x wys.)  
128 x 22,5

**Waga [kg]**  
0,3

---

**Waga z opak. [kg]**  
0,7

**Wymiary logistyczne [mm]**  
(szer. x gł. x wys.)  
30 x 30 x 7

**Rodzaj opakowania:**  
Wodoodporny poliester

---

### Szczegóły:

Torba wykonana z wodoodpornego poliestru, wyposażona w zamek błyskawiczny oraz 2 rączki z grubej taśmy poliestrowej. Występuje w rozmiarze 22,5 x 128cm.



**Cena netto od: 45,15 zł/szt.**

# TORBA DO MASZTU PREMIUM

AKCESORIA

[← wróć do spisu treści](#)



Wizualizacje w katalogu są poglądowe i wygląd poszczególnych akcesoriów wyposażenia może się różnić na przestrzeni roku, zależnie od dostępności.



Informacje

Wymiary [cm]:  
(szer. x gł. x wys.)

132 x 26

Waga [kg]

0,3

Waga z opak. [kg]

0,5

Wymiary logistyczne [mm]  
(szer. x gł. x wys.)

30 x 30 x 7

Rodzaj opakowania:

Wodoodporny poliester

Szczegóły:

Jednowarstwowa torba wykonana z wodoodpornego poliestru wyposażona w zamek błyskawiczny oraz 2 rączki z grubej taśmy poliestrowej. We wnętrzu posiada 5 tuneli, które ułatwiają spakowanie prostych modułów masztu Premium.



Cena netto od: 38,70 zł/szt.



# TORBA DO SQUARE BASE 40

AKCESORIA

[← wróć do spisu treści](#)



Informacje

**Wymiary [cm]:**  
(szer. x gł. x wys.)  
43 x 46

**Waga [kg]**  
0,14

---

**Waga z opak. [kg]**  
0,3

**Wymiary logistyczne [mm]**  
(szer. x gł. x wys.)  
25 x 25 x 5

**Rodzaj opakowania:**  
Wodoodporny poliester

---

## Szczegóły:

Jednowarstwowa torba, wykonana z wodoodpornego poliestru, wyposażona w zamek błyskawiczny oraz 2 rączki z grubej taśmy poliestrowej. Przeznaczona do wygodnego transportowania podstawy square base o wymiarach 40 x 40 cm.

Wizualizacje w katalogu są poglądowe i wygląd poszczególnych akcesoriów wyposażenia może się różnić na przestrzeni roku, zależnie od dostępności.



**Cena netto od: 30,10 zł/szt.**



# FLAGI MASZTOWE

## WYKOŃCZENIA

Prezentujesz swoją firmę na targach? Planujesz event na świeżym powietrzu? Twoje miejsce ekspozycji jest małe, a może towar ekspozujesz na paletach? Jeżeli potrzebujesz namiotu, estetycznego pokrowca na paletę EURO, doskonałej i wygodnej ludy albo roll-upów lub błyskawicznego pop-upu, zainteresuj się ofertą specjalną!

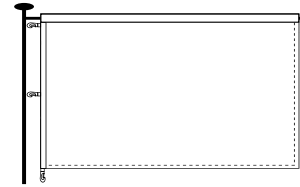
[← wróć do spisu treści](#)





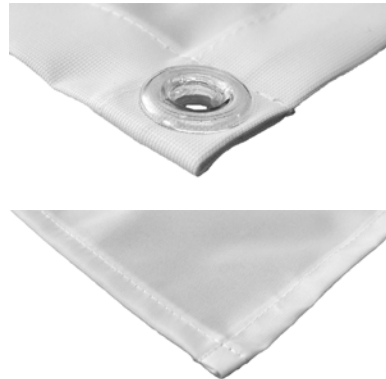
## TYP 1

Góra - rękaw otwarty, 5cm na płasko  
Dół - obszycie  
Lewa - taśma + karabińczyki co 50cm  
Prawa - obszycie



## TYP 2

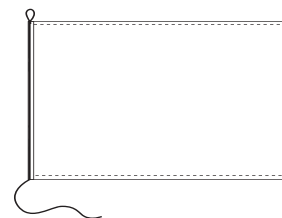
Góra - wszyty pas wzmacniający + oczka co 50 cm  
Dół - obszycie  
Lewa - wszyty pas wzmacniający + oczka co 50cm  
Prawa - obszycie





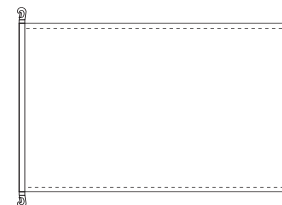
## TYP 3

Góra - obszycie  
Dół - obszycie  
Lewa - rękaw 2cm z zaszytym sznurkiem  
(górażęćelka, dół-sznurek przszyty o dł. 40cm)  
Prawa - obszycie



## TYP 4

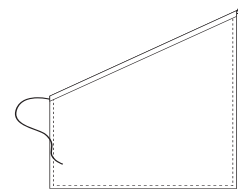
Góra - obszycie  
Dół - obszycie  
Lewa - taśma + karabińczyki  
górażęćelka, dół-dół na przeszyciu taśmy  
Prawa - obszycie





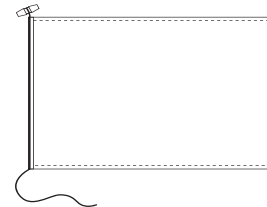
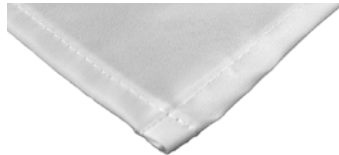
## TYP 5

Góra – rękaw 5cm na płasko z zaszytym sznurkiem  
(górną-pętka, dół-sznurek przszyty o dł. 40cm)  
Dół – obszycie  
Lewa – obszycie  
Prawa – obszycie



## TYP 6

Góra – wszyty pas wzmacniający +  
po 1 oczku w rogach pasa  
Dół – obszycie  
Lewa – obszycie  
Prawa – obszycie

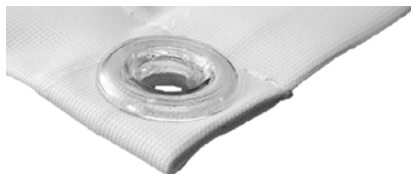






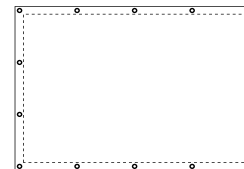
## TYP 7

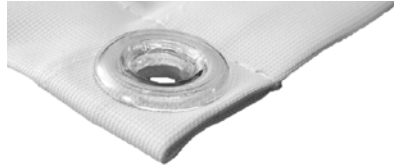
Góra – obszycie  
Dół – obszycie  
Lewa – obszycie  
Prawa – obszycie



## TYP 8

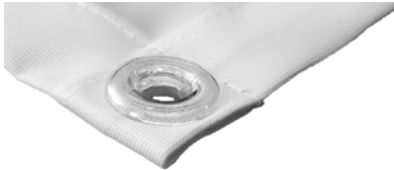
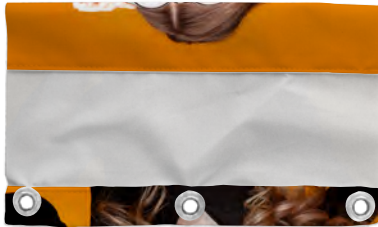
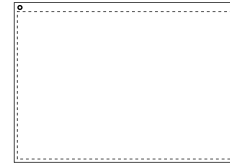
Góra – wszyty pas wzmacniający 3cm + oczka co 50cm  
Dół – wszyty pas wzmacniający 3cm + oczka co 50cm  
Lewa – wszyty pas wzmacniający 3cm + oczka co 50cm  
Prawa – wszyty pas wzmacniający 3cm + oczka co 50cm





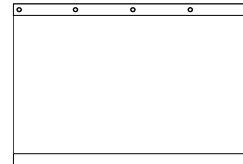
## TYP 9

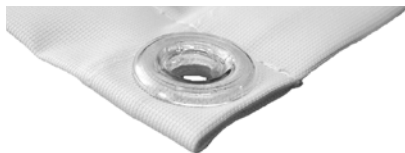
Góra – wszyty pas wzmacniający +  
po 1 oczku w rogach pasa  
Dół – obszycie  
Lewa – obszycie  
Prawa – obszycie



## TYP 10

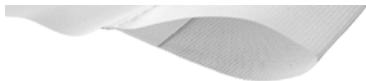
Góra – wszyty pas wzmacniający + oczka co 50cm  
Dół – rękaw 5cm na płasko  
Lewa – cięcie na ostro  
Prawa – cięcie na ostro





## TYP 11

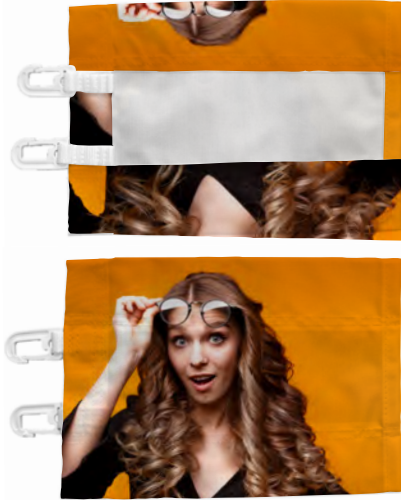
Góra – wszyty pas wzmacniający + po 1 oczku w rogach pasa  
Dół – wszyty pas wzmacniający + po 1 oczku w rogach pasa  
Lewa – wszyty pas wzmacniający + po 1 oczku w rogach pasa  
Prawa – wszyty pas wzmacniający + po 1 oczku w rogach pasa



## TYP 12

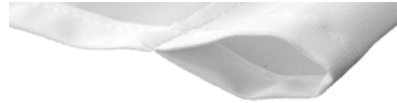
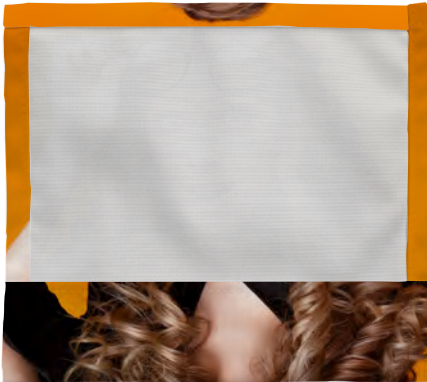
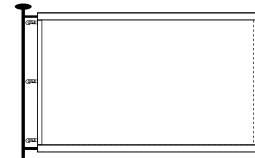
Góra – rękaw 5cm na płasko  
Dół – cięcie na ostro  
Lewa – cięcie na ostro  
Prawa – cięcie na ostro





## TYP 13

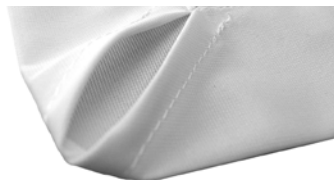
Góra - rękaw otwarty, 5cm na płasko  
Dół - rękaw otwarty, 5cm na płasko  
Lewa - taśma + karabińczyki co 50cm  
Prawa - obszycie



## TYP 14

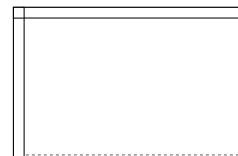
Góra - obszycie  
Dół - obszycie  
Lewa - rękaw 5cm na płasko  
Prawa - obszycie





## TYP 15

Góra – rękaw 5cm na płasko, zamknięty z prawej strony  
Dół – obszycie  
Lewa – rękaw 5cm na płasko  
Prawa – obszycie



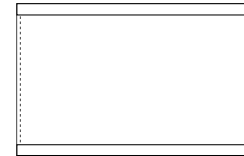
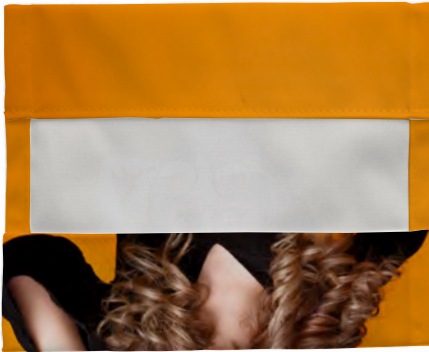
## TYP 16

Góra – obszycie  
Dół – obszycie  
Lewa – taśma + karabińczyki co 50cm  
Prawa – obszycie



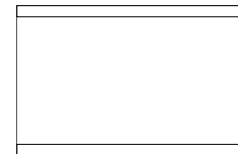
## TYP 17

Góra - rękaw 5cm na płasko  
Dół - rękaw 5cm na płasko  
Lewa - obszycie  
Prawa - obszycie



## TYP 18

Góra - rękaw 5cm na płasko  
Dół - rękaw 5cm na płasko  
Lewa - cięcie na ostro  
Prawa - cięcie na ostro





# OFERTA SPECJALNA

Prezentujesz swoją firmę na targach? Planujesz event na świeżym powietrzu? Twoje miejsce ekspozycji jest małe, a może towar eksponujesz na paletach? Jeżeli potrzebujesz namiotu, estetycznego pokrowca na paletę EURO, doskonałej i wygodnej ludy albo roll-upów lub błyskawicznego pop-upu, zainteresuj się ofertą specjalną!

← [wróć do spisu treści](#)





# EURO TEXTILE COVER INDOOR/OUTDOOR

OFERTA SPECJALNA

← [wróć do spisu treści](#)



Informacje

**Wymiary [cm]:**  
(szer. x gł. x wys.)

120 x 80 x 14

**Waga [kg]**

0,7

---

**Waga z opak. [kg]**

0,8

**Wymiary logistyczne [mm]**  
(szer. x gł. x wys.)

45 x 40 x 5

**Rodzaj opakowania:**

Karton

---

**Szczegóły:**

Estetyczny pokrowiec na standardową paletę EURO (EUR, EUR 1, EPAL – 120 × 80 × 14,4 cm). Doskonale sprawdzi się w sieciach prowadzących sprzedaż bezpośrednio z palet. Zastosowany wykrojnik pozwala na zakrycie całej platformy, włącznie z górnymi deskami, zwiększając tym samym pole ekspozycji reklamy. Owijki wykonane są z wysokiej klasy materiałów tekstylnych, pozwalających na druk doskonałej jakości. Do wyboru dwie opcje: wersja INDOOR oraz OUTDOOR.

W wersji do wewnątrz zastosowano materiał poliester 210g/m<sup>2</sup>. Z kolei wersja do ekspozycji zewnętrznych jest wykonana z materiału TENT, który cechuje wysoka gramatura oraz doskonale odwzorowanie i nasycenie kolorów. Powłoczenie akrylowe gwarantuje wodoodporność produktu.

Wizualizacje w katalogu są poglądowe i wygląd poszczególnych akcesoriów wyposażenia może się różnić na przestrzeni roku, zależnie od dostępności.



**Cena netto od: 103,20 zł/szt.**

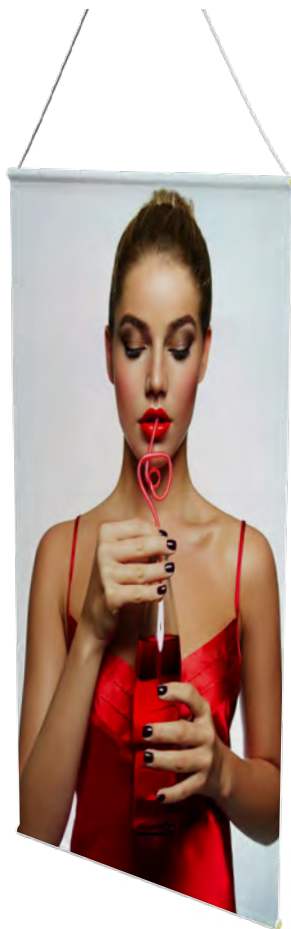




# KAKEMONO

OFERTA SPECJALNA

← wróć do spisu treści



Informacje

Produkt	Wymiary [cm]	Wymiary logistyczne [mm]	Waga [kg]	Waga z opak. [kg]
Blockout 440g 4+4	80 x 200	10 x 10 x 83	1,2	1,29
	80 x 180	10 x 10 x 83	1,1	1,22
Poliester 210g	80 x 200	10 x 10 x 83	0,8	0,89
	80 x 180	10 x 10 x 83	0,8	0,92

### Szczegóły:

Kakemono to wiszący obraz z poprzeczkami na górze i dole, który wywodzi się z Japonii, gdzie niegdyś malowany był na papierze lub jedwabiu. Obecnie produkt ten z powodzeniem wykorzystywany jest marketingowo w salonach kosmetycznych, fryzjerskich, galeriach, sklepach i wszędzie tam, gdzie szczególnie ważna jest estetyka wnętrza.

Kakemono wykonujemy z dwóch rodzajów materiału – lekkiego i zwiewnego poliestru, oraz z grubszego blockoutu, który z kolei dzięki specjalnemu blokerowi, umożliwia obustronny zadruk dowolnych grafik, które się nie przenikają. Wybór tego materiału, umożliwia zawieszenie kakemono nie tylko przy ścianie, a w taki sposób, by obie jego strony były dobrze widoczne.

Wizualizacje w katalogu są poglądowe i wygląd poszczególnych akcesoriów wyposażenia może się różnić na przestrzeni roku, zależnie od dostępności.



**Cena netto od: 64.07 zł/szt.**

# NAMIOT

OFERTA SPECJALNA

← [wróć do spisu treści](#)



Informacje

Wymiary [cm]	Waga [kg]	Materiał
300 x 300 x 300	27	Tent 280g/m <sup>2</sup>
300 x 450 x 300	34	Tent 280g/m <sup>2</sup>
300 x 600 x 300	44	Tent 280g/m <sup>2</sup>

#### Szczegóły:

Namiot reklamowy to doskonały produkt na imprezy plenerowe i wszelkie eventy, wymagające szybkiego zadania powierzchni. Może być z powodzeniem stosowany jako ciekawe stoisko targowe, bądź element jego wyposażenia. Nasze namioty dają szerokie spektrum konfiguracji ścian i naniesienia dowolnej grafiki na ich zewnętrzne powierzchnie. Namiot występuje w trzech podstawowych rozmiarach. Duże i małe ścianki namiotów można ze sobą komponować na wiele sposobów. Zapytaj doradcę o więcej rozmiarów i możliwości. W skład zestawu wchodzi: wytrzymały aluminiowy stelaż namiotu, praktyczna torba do transportu, zestaw czterech szpil i dodatkowy młotek. Dach również daje możliwość nadruku dowolnej grafiki. Poszycie wykonano z materiału wodoodpornego.

Wizualizacje w katalogu są poglądowe i wygląd poszczególnych akcesoriów wyposażenia może się różnić na przestrzeni roku, zależnie od dostępności.



**Cena netto od: 2 145,70 zł/szt.**



# NAMIOT

OFERTA SPECJALNA

← wróć do spisu treści



## Szczegóły:

Stelaż namiotu wykonany jest z aluminium, z podwójnego profilu sześciokątnego zewnętrzny profil to 40x40x1mm, wewnętrzny profil to 35x35x1mm. Jeśli nie ma możliwości montażu namiotu za pomocą szpili do gruntu, można wybrać w opcji obciążniki betonowe 7,5kg.

## Podstawowy zestaw zawiera:

- konstrukcję-stelaż namiotu
- zadrukowany dowolną grafiką wodoodporny dach
- torbę ze stalowym wzmacnianym dnem
- zestaw 4 szpili montażowych z dodatkowymi liniami
- młotek pomocny do wbicia szpil w grunt.

## Stelaż, można wyposażyć w ściany:

„wysokie” ( h-2,10m)  
i/lub „niskie” ( h-0,78m )

Ściany z dowolną grafiką wykonane są z wodoodpornego materiału

## Sugerowana ilość osób do montażu - 2.

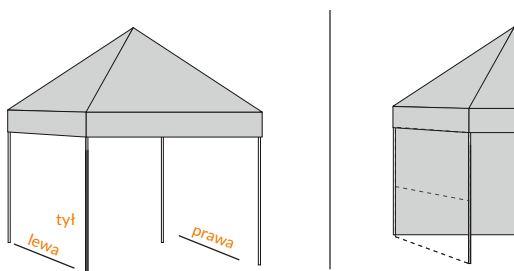
Wymiary [cm]	Waga [kg]	Waga z opak. [kg]	Wymiary logistyczne [mm]	Materiał
300 x 300 x 300	27	29	159 x 26 x 26	Tent 280g/m <sup>2</sup>
300 x 450 x 300	34	36	159 x 26 x 26	Tent 280g/m <sup>2</sup>
300 x 600 x 300	44	47	30 x 30 x 7	Tent 280g/m <sup>2</sup>



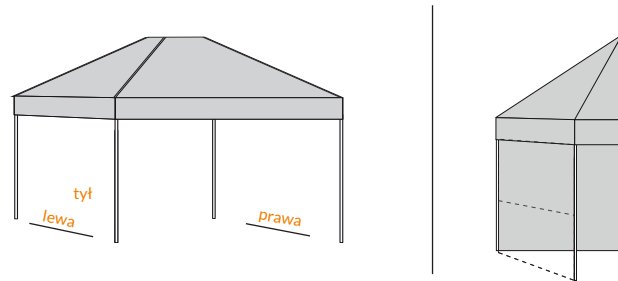
# NAMIOT

OFERTA SPECJALNA

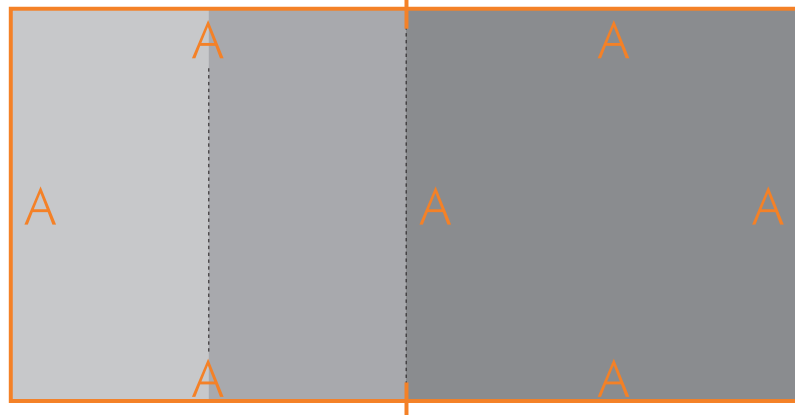
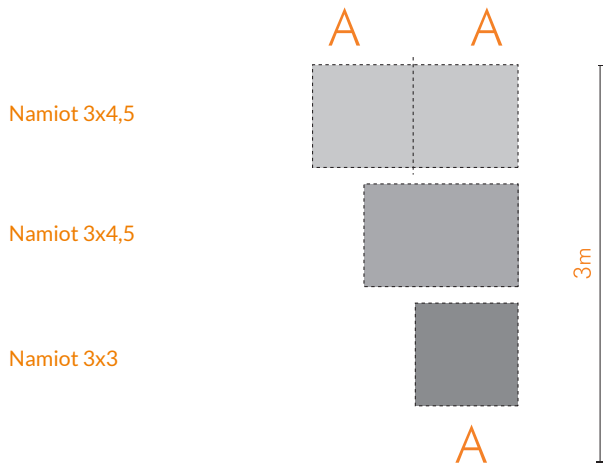
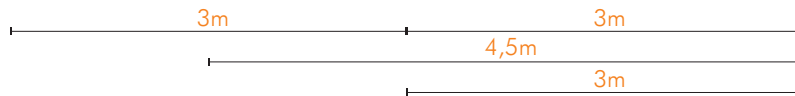
← wróć do spisu treści



Namiot 3x3



Namiot 3x4,5





# POP-UP SANDWICH

OFERTA SPECJALNA

← [wróć do spisu treści](#)



Informacje

Wymiary [cm]	Wymiary logistyczne [mm]	Waga z opak. [kg]	Waga [kg]	Materiał
120 x 70	20 x 86 x 10	2,3	2,1	Poliester 210g
180 x 115	86 x 86 x 10	2,8	2,6	Poliester 210g
200 x 100	86 x 86 x 10	2,8	2,6	Poliester 210g
250 x 100	105 x 95 x 10	3,8	3,5	Poliester 210g

#### Szczegóły:

Nietypowa konstrukcja z włókna szklanego, doskonała do prezentacji treści reklamowej zarówno w warunkach wewnętrznych, jak i zewnętrznych. Zestaw zawiera galwanizowane szpilki do przymocowania konstrukcji w gruncie oraz wygodną torbę reklamową. Grafika wykonana w technologii sublimacji na dzianinie poliestrowej 210g/m<sup>2</sup>. Produkt błyskawicznie rozkładany, kompaktowy, doskonały na wszystkie plenerowe eventy!

Wizualizacje w katalogu są poglądowe i wygląd poszczególnych akcesoriów wyposażenia może się różnić na przestrzeni roku, zależnie od dostępności.



**Cena netto od: 282,02 zł/szt.**

# TRYBUNKA YUKA

OFERTA SPECJALNA

← [wróć do spisu treści](#)



Informacje

**Wymiary [cm]:**  
(szer. x gł. x wys.)  
100 x 100 x 35

**Waga [kg]**  
11,1

**Waga z opak. [kg]**  
11,6

**Wymiary logistyczne [mm]**  
(szer. x gł. x wys.)  
20 x 46 x 110

**Rodzaj opakowania:**  
Blackback pro / Czarny blat

## Szczegóły:

Składana, lekka trybunka, dostosowana do ekspozycji o charakterze mobilnym. Stelaż wykonano ze stopów aluminium, dzięki czemu jest wyjątkowo wytrzymała, jednocześnie niedużo ważąca. Wyposażona w składany blat w kolorze czarnym oraz w wewnętrzną półkę z tworzywa sztucznego, która może pełnić rolę podręcznego zasobnika materiałów marketingowych. Wydruk na materiale typu blackback (brak efektu prześwitwania). Łada spakowana jest w wytrzymałą tekstylną torbę, co w znaczącym stopniu ułatwia jej transport i magazynowanie. Wszystko pod ręką!

Wizualizacje w katalogu są poglądowe i wygląd poszczególnych akcesoriów wyposażenia może się różnić na przestrzeni roku, zależnie od dostępności.



**Cena netto od: 795,50 zł/szt.**



# ROLL-UP SUNA ECONOMIC

OFERTA SPECJALNA

← [wróć do spisu treści](#)



Informacje

Rodzaj opakowania:  
Karton

Wymiary [cm]	Wymiary logistyczne [mm]	Wymiar kasety [cm]	Płaskie nogi [35x4,3x0,7cm]	Waga [kg]	Waga z opak. [kg]
85 x 200	11,5 x 11,5 x 91	87 x 9,4 x 8,7	2 szt.	2,8	3
100 x 200	11,5 x 11,5 x 106	102 x 9,4 x 8,7	2 szt.	3,3	3,2

## Szczegóły:

Roll-up Suna Economic stanowi ekonomiczną alternatywę dla popularnego systemu reklamowego Roll-up Suna. Ten model zachowuje wysoką jakość wykonania, jednocześnie oferując atrakcyjną cenę, co czyni go doskonałym wyborem dla klientów poszukujących efektywnego i przystępnego cenowo rozwiązania reklamowego.

Materiał użyty do druku to wysokiej jakości Frontlight 450g/m<sup>2</sup>. W zestawie znajduje się również kasetka, 2 nóżki stabilizujące, aluminiowy maszt oraz torba transportowa.



Wizualizacje w katalogu są poglądowe i wygląd poszczególnych akcesoriów wyposażenia może się różnić na przestrzeni roku, zależnie od dostępności.



**Cena netto od: 121,49 zł/szt.**

# ROLL-UP SUNA

OFERTA SPECJALNA

← [wróć do spisu treści](#)



Informacje

Rodzaj opakowania:

Karton

Wymiary [cm]	Wymiary logistyczne [mm]	Wymiar kasety [cm]	Płaskie nogi [35x4,3x0,7cm]	Waga [kg]	Waga z opak. [kg]
85 x 200	11,5 x 11,5 x 91	87 x 9,4 x 8,7	2 szt.	2,8	3
100 x 200	11,5 x 11,5 x 106	102 x 9,4 x 8,7	2 szt.	3,3	3,2

Szczegóły:

Podstawowy i niezwykle popularny model roll-upu. Posiada dwie obrotowe nogi, stabilizujące i kasetę wykonaną z aluminium. Torba transportowa znajduje się w zestawie. Rekomendujemy folię roll-up, satynowy materiał z szarym tyłem.

Roll-up zbudowany jest z lekkiej aluminiowej kasety, w której chowany-rolowany jest wydruk, oraz z 2 nóżek stabilizujących konstrukcję. Grafika jest wyciągana z kasety i blokowana przez 3-elementowy aluminiowy maszt. W cenie estetyczna torba transportowa.



Wizualizacje w katalogu są poglądowe i wygląd poszczególnych akcesoriów wyposażenia może się różnić na przestrzeni roku, zależnie od dostępności.



**Cena netto od: 124,70 zł/szt.**



# ROLL-UP MIZU

OFERTA SPECJALNA

← [wróć do spisu treści](#)



Informacje

Rodzaj opakowania:  
Karton

Wymiary [cm]	Wymiary logistyczne [mm]	Wymiar kasety [cm]	Płaskie nogi [35x4,3x0,7cm]	Waga [kg]	Waga z opak. [kg]
85 x 200	13 x 13 x 91	86,5 x 9 x 8,7	2 szt.	4,1	4,3
100 x 200	13 x 13 x 106	101,5 x 9 x 8,7	2 szt.	4,5	4,7
120 x 200	13 x 13 x 126	121,5 x 9 x 8,7	2 szt.	5,2	5,4
150 x 200	13 x 13 x 156	151,5 x 9 x 8,7	2 szt.	6,5	6,7
200 x 200	13 x 13 x 206	201,5 x 9 x 8,7	2 szt.	7,7	7,9

## Szczegóły:

Cieęższy i stabilniejszy od wersji podstawowej SUNA. Kaseata wykonana z grubego aluminium na dwóch nogach obrotowych. Wyścielana torba transportowa dodatkowo zabezpiecza produkt podczas transportu. Rekomendujemy folię roll-up, satynowy materiał z szarym tyłem lub blackout 440g, również materiał satynowy ale, z białym tyłem.



Wizualizacje w katalogu są poglądowe i wygląd poszczególnych akcesoriów wyposażenia może się różnić na przestrzeni roku, zależnie od dostępności.



**Cena netto od: 163,40 zł/szt.**



# ROLL-UP KAZE

OFERTA SPECJALNA

← [wróć do spisu treści](#)



Informacje

Rodzaj opakowania:  
Karton

Wymiary [cm]	Wymiary logistyczne [mm]	Wymiar kasety [cm]	Waga [kg]	Waga z opak. [kg]
85 x 200	26 x 10 x 96	20 x 8 x 90	4,1	4,3
100 x 200	26 x 10 x 111	20 x 8 x 105	4,5	4,7

### Szczegóły:

Wyjątkowy roll-up o przekroju kasety w kształcie łezki. Posiada 4-punktowy system regulacji wysokości podstawy, oferujący elastyczne możliwości wypoziomowania roll-upu. Wyjątkowa stabilność KAZE sprawdza się znakomicie w miejscach o nieco bardziej nierównym podłożu. Cięższa konstrukcja dodatkowo wspomaga stabilizację produktu. Zestaw zawiera torbę transportową. Proponujemy folie roll-up lub blackout 440g.



Wizualizacje w katalogu są poglądowe i wygląd poszczególnych akcesoriów wyposażenia może się różnić na przestrzeni roku, zależnie od dostępności.



**Cena netto od: 348,30 zł/szt.**



# X-BANNER

OFERTA SPECJALNA

← [wróć do spisu treści](#)



Informacje

Rodzaj opakowania:  
Karton

Wymiary [cm]	Wymiary logistyczne [mm]	Waga z opakowaniem bez grafiki [kg]
60 x 160	125 x 15 x 5	1,6
80 x 180	125 x 15 x 5	1,7

### Szczegóły:

Powszechnie znany i lubiany ekspozytor reklamowy. Prosta, składana konstrukcja i błyskawicznie wymienna grafika, stanowią główne zalety produktu. Wydruk wykończony oczkami w narożnikach. Rekomendujemy wydruk na folii roll-up bądź w materiale blackout 440g.



Wizualizacje w katalogu są poglądowe i wygląd poszczególnych akcesoriów wyposażenia może się różnić na przestrzeni roku, zależnie od dostępności.



**Cena netto od: 111,80 zł/szt.**



# ŚCIANKI REKLAMOWE

Ścianki reklamowe to doskonała propozycja dla osób, które chcą w łatwy sposób wyeksponować dużą grafikę. Efektowny wygląd, bardzo prosta konstrukcja do złożenia bez użycia narzędzi i wygodna torba transportowa sprawiają, że nasze ścianki sprawdzą się wszędzie.

[← wróć do spisu treści](#)





# WALL

## ŚCIANKI REKLAMOWE

← [wróć do spisu treści](#)



### Informacje

**Wymiary [cm]:**  
(szer. x gł. x wys.)  
240 x 240

**Waga [kg]**  
6,1

**Sugerowany materiał:**  
Poliester 210g

**Waga z opak. [kg]**  
7

**Wymiary logistyczne [mm]**  
(szer. x gł. x wys.)  
142 x 20 x 20

**Rodzaj opakowania:**  
Karton

#### Szczegóły:

Prosty, ekonomiczny, przenośny – system do prezentacji grafik. Proponujemy wydruk na poliestrze 210g/m<sup>2</sup> (materiał pozwala na uzyskanie intensywnej palety barw oraz posiada atest niepalności M1). Niewątpliwym atutem konstrukcji jest możliwość regulacji jej wysokości i szerokości, dzięki teleskopowym rurom. Maksymalny format grafiki to 2,4x2,4m. Ścianka pakowana jest w wygodną torbę. Do montażu jest potrzebny wyłącznie śrubokręt, który znajduje się w zestawie. Jeśli potrzebujesz wydruku na materiale o szczególnych, niestandardowych właściwościach, zwróć się z pytaniem do doradcy.

Wizualizacje w katalogu są poglądowe i wygląd poszczególnych akcesoriów wyposażenia może się różnić na przestrzeni roku, zależnie od dostępności.



**Cena netto od: 713,80 złszt.**

# EUROPA PROSTA

ŚCIANKI REKLAMOWE

← [wróć do spisu treści](#)



Wizualizacje w katalogu są poglądowe i wygląd poszczególnych akcesoriów wyposażenia może się różnić na przestrzeni roku, zależnie od dostępności.



Informacje

**Wymiary [cm]:**  
(szer. x gł. x wys.)  
294 x 232

**Waga [kg]**  
9,8

**Sugerowany materiał:**  
Stretch pro

---

**Waga z opak. [kg]**  
10,2

**Wymiary logistyczne [mm]**  
(szer. x gł. x wys.)  
125 x 35 x 25

**Rodzaj opakowania:**  
Karton

---

**Szczegóły:**

Aluminiowa konstrukcja reklamowa, na którą zakłada się wydruk. Wymiana materiału jest bardzo łatwa, dzięki czemu grafika może być często i łatwo aktualizowana. Niewątpliwym jej atutem jest możliwość dwustronnie widocznego zadruku.



**Cena netto od: 1 552,30 zł/szt.**

# EUROPA HORYZONTALNA

ŚCIANKI REKLAMOWE

← [wróć do spisu treści](#)



Informacje

**Wymiary [cm]:**  
(szer. x gł. x wys.)  
330 x 231

**Waga [kg]**  
11,9

**Sugerowany materiał:**  
Stretch pro dwustronna

---

**Waga z opak. [kg]**  
12,2

**Wymiary logistyczne [mm]**  
(szer. x gł. x wys.)  
110 x 40 x 25

**Rodzaj opakowania:**  
Karton

---

**Szczegóły:**

Aluminiowa konstrukcja reklamowa, na którą zakłada się wydruk. Wymiana materiału jest bardzo łatwa, dzięki czemu grafika może być często i łatwo aktualizowana. Niewątpliwym jej atutem jest możliwość dwustronnie widocznego zadruku.

Wizualizacje w katalogu są poglądowe i wygląd poszczególnych akcesoriów wyposażenia może się różnić na przestrzeni roku, zależnie od dostępności.



**Cena netto od: 1 556,60 zł/szt.**

# EUROPA WERTYKALNA

ŚCIANKI REKLAMOWE

← wróć do spisu treści



Wizualizacje w katalogu są poglądowe i wygląd poszczególnych akcesoriów wyposażenia może się różnić na przestrzeni roku, zależnie od dostępności.



Informacje

**Wymiary [cm]:**  
(szer. x gł. x wys.)  
291 x 264

**Waga [kg]**  
11,3

**Sugerowany materiał:**  
Stretch pro dwustronna

---

**Waga z opak. [kg]**  
12

**Wymiary logistyczne [mm]**  
(szer. x gł. x wys.)  
110 x 40 x 30

**Rodzaj opakowania:**  
Karton

---

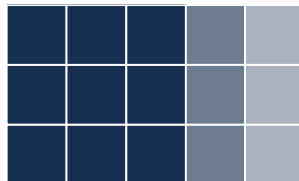
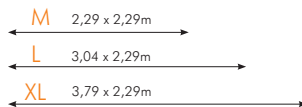
**Szczegóły:**

Aluminiowa konstrukcja reklamowa, na którą zakłada się wydruk. Wymiana materiału jest bardzo łatwa, dzięki czemu grafika może być często i łatwo aktualizowana. Niewątpliwym jej atutem jest możliwość dwustronnie widocznego zadruku.



**Cena netto od: 1 560,90 zł/szt.**





### Informacje

#### Szczegóły:

Ścianka typu „pająk”, pozwala na spakowanie i rozłożenie konstrukcji razem z tkaniną. Do montażu nie są potrzebne żadne narzędzia. Proponujemy wydruk na poliestrze 210g/m<sup>2</sup> (materiał pozwala na uzyskanie intensywnej palety barw oraz posiada atest niepalności B1/M1). Łatwe mocowanie wydruku na rzepy, znacznie usprawnia wymianę grafiki. Konstrukcja ścianki służy do wielokrotnego wykorzystania. Yuka jest stabilna dzięki swojej konstrukcji – ma głębokość 30cm, a boczne ścianki o szer. 30cm tworzą dodatkowe powierzchnie reklamowe. Ścianka jest pakowana w wygodną torbę. Jeśli potrzebujesz wydruku na materiale o niestandardowych właściwościach, zwróć się z pytaniem do doradcy. **UWAGA!** Produkt szczególnie chwalony przez klientów za solidną konstrukcją, możliwość złożenia i transportu bez zdejmowania grafiki. Cena zawiera koszt torby w którą można schować system.

**UWAGA!** 5 cm grafiki z obu boków (nachodzi na tył)

Produkt	Wymiary [cm]	Materiał
Yuka M	307 x 234	
Yuka L	378 x 229	Poly 210g/Blackback PRO
Yuka XL	454 x 229	





# OFERTA EVENTOWA

Festiwale, plaże, pikniki, wszelkie wydarzenia plenerowe, a także eventy w zamkniętych przestrzeniach. Wszędzie, gdzie są ludzie, warto by były też wygodne miejsca do siedzenia. Skoro mamy kolejną przestrzeń, w której można się zareklamować, to już spieszymy z pomocą! Proponujemy leżaki, krzesła, parawany i różnego typu siedziska, które pozwolą zaaranżować przyjemne miejsce dla ludzi dokładnie tak, jak tego chcesz.

← [wróć do spisu treści](#)





# KRZESŁO REŻYSERSKIE

OFERTA EVENTOWA

← [wróć do spisu treści](#)



Informacje

Wymiary [cm]:  
(szer. x gł. x wys.)

Siedzisko - 43,5 x 40 / Oparcie - 53 x 17

Waga [kg]

5,3

Waga z opak. [kg]

5,6

Wymiary logistyczne [mm]

(szer. x gł. x wys.)

82x60x18

Sugerowany materiał:

Decor 240g/m2

Szczegóły:

Krzesło reżyserskie to wyjątkowy mebel, który nada każdej imprezie hollywoodzkiego blasku. Konstrukcja wykonana z litego drewna. Wydruk na wodoodpornym materiale Decor 240g/m2 z łatwą możliwością wymiany na siedzisku i oparciu. Grafiki nadają się do prania. Niewielkie rozmiary składanej konstrukcji ułatwiają magazynowanie, transport i użytkowanie. Krzesło jest wyjątkowo lekkie, waży mniej niż 5kg!

[Bezpieczny obszar \[cm\]](#)

Siedzisko - 37,5x37,5 / Oparcie - 38,5x14,5

Wizualizacje w katalogu są poglądowe i wygląd poszczególnych akcesoriów wyposażenia może się różnić na przestrzeni roku, zależnie od dostępności.



**Cena netto od: 292,40 zł/szt.**

# LEŻAK

OFERTA EVENTOWA

← [wróć do spisu treści](#)

## Model 2:

Wymiary [cm]:  
135x43

Wymiary logistyczne [mm]  
(szer. x gł. x wys.)  
1240 x 590 x 70



Wizualizacje w katalogu są poglądowe i wygląd poszczególnych akcesoriów wyposażenia może się różnić na przestrzeni roku, zależnie od dostępności.



Informacje

Waga [kg]

5

Waga z opak. [kg]

5,2

Sugerowany materiał:

Decor 240g/m<sup>2</sup>

### Szczegóły:

Chyba każdy choć raz miał okazję siedzieć na leżaku. Produkt powszechnie znany, lubiany, wprost doskonały na letnie eventy. Składana, drewniana konstrukcja jest wygodna w transporcie oraz przechowywaniu. Wymienna grafika na wodoodpornym materiale Decor 240g/m<sup>2</sup>, jest łatwa w montażu i nadaje się do prania. Format widzialny grafiki: 0,43x1,36m. Zamówienia już od 1 sztuki!



**Cena netto od: 126,85 zł/szt.**



# LEŻAK DWUOSOBOWY

OFERTA EVENTOWA

← [wróć do spisu treści](#)



Informacje

Wymiary [cm]:  
(szer. x gł. x wys.)  
100 x 145

Waga [kg]  
7

Waga z opak. [kg]  
7,2

Wymiary logistyczne [mm]  
(szer. x gł. x wys.)  
129 x 115 x 7

Sugerowany materiał:  
Decor 240g/m2

## Szczegóły:

Drewniane leżaki dwuosobowe to doskonale meble ogrodowe, które sprawdzą się jako nośnik reklamy. Ta łatwa w złożeniu konstrukcja daje możliwość cieszenia się relaksem parom zakochanych, które teraz mogą dzielić wspólne siedzisko podczas eventów pikników. Drewniana konstrukcja po złożeniu jest łatwa w transporcie i przechowywaniu. Wymienna grafika na wodoodpornym materiale Decor 240g/m2, jest łatwa w montażu i nadaje się do prania. Format widzialny grafiki: 1,00x1,45m. Zamówienia już od 1 sztuki!

Wizualizacje w katalogu są poglądowe i wygląd poszczególnych akcesoriów wyposażenia może się różnić na przestrzeni roku, zależnie od dostępności.



**Cena netto od: 197,80 zł/szt.**



# PUFA WOREK

OFERTA EVENTOWA

← [wróć do spisu treści](#)



Informacje

Rodzaj opakowania:

Folia

Produkt	Podstawa wymiar [cm]	Wysokość [cm]	Waga z opak. [kg]	Technologia druku	Sugerowany materiał:
Worek mały	55x55	114	2,7	Sublimacja	Decor 240g/m <sup>2</sup>
Worek duży	70x70	145	7	Sublimacja	Decor 240g/m <sup>2</sup>

## Szczegóły:

Pufy z dowolnym nadrukiem wykonanym na wodoodpornej wzmocnionej dzianinie poliestrowej - decor 240g/m<sup>2</sup>. Pokrowiec ten jest wyposażony w zamek błyskawiczny. Umożliwia on łatwe ściągnięcie zewnętrznego pokrowca. Jest to bardzo przydatne w sytuacji gdy pufa się zabrudzi i musimy skorzystać z prania np. po weekendowym evencie. W środku znajduje się wewnętrzny poliestrowy pokrowiec zapinany na rzep wypełniony styropianowym granulatem. Doskonale sprawdzi się jako użytkowy element eventu.



Wizualizacje w katalogu są poglądowe i wygląd poszczególnych akcesoriów wyposażenia może się różnić na przestrzeni roku, zależnie od dostępności.



**Cena netto od: 279,50 zł/szt.**



# PUFA JAJO

OFERTA EVENTOWA

← [wróć do spisu treści](#)



Informacje

Rodzaj opakowania:  
Folia

Produkt	Podstawa wymiar [cm]	Wysokość [cm]	Waga z opak. [kg]	Technologia druku	Sugerowany materiał:
Jajo małe	119x145	20	4	Sublimacja	Decor 240g/m2
Jajo duże	150x180	20	7	Sublimacja	Decor 240g/m2

#### Szczegóły:

Pufy drukujemy na wodoodpornym materiale – Decor 240g/m2, w technologii sublimacyjnej. Dowolna grafika daje swobodę w personalizacji produktu.

Styropianowy granulat, będący wypełnieniem pufy, jest bezpiecznie umieszczony w wewnętrznym pokrowcu, co zapewnia komfort i minimalizuje ryzyko rozsypania. Pokrowiec zewnętrzny wyposażono w zamek błyskawiczny, co umożliwi jego łatwe ściągnięcie i wypranie.



**Cena netto od: 322,50 zł/szt.**



# CUBE-X

OFERTA EVENTOWA

← [wróć do spisu treści](#)



Informacje

**Wymiary [cm]:**  
(szer. x gł. x wys.)

45x45x45

**Waga [kg]**

4

---

**Waga z opak. [kg]**

4,3

**Wymiary logistyczne [mm]**  
(szer. x gł. x wys.)

34 x 25 x 10

**Sugerowany materiał:**

Poliester 210g/m2

---

**Szczegóły:**

Zwarta i wygodna kostka piankowa, opakowana w efektowny, zapinany na zamek pokrowiec, z możliwością zadruku dowolną grafiką. Wymiar kostki to 45x45x45cm. Wypełnienie z pianki poliuretanowej o dużej gęstości i wysokiej odporności. Pokrowiec jest łatwo ściągalny, wykonany z poliestru 210g/m2. Całość waży około 3,5kg.

Wizualizacje w katalogu są poglądowe i wygląd poszczególnych akcesoriów wyposażenia może się różnić na przestrzeni roku, zależnie od dostępności.



**Cena netto od: 288,10 zł/szt.**



# PODUSZKA

OFERTA EVENTOWA

← [wróć do spisu treści](#)

 **Dobierz także wypełnienie!**



Wizualizacje w katalogu są poglądowe i wygląd poszczególnych akcesoriów wyposażenia może się różnić na przestrzeni roku, zależnie od dostępności.



Informacje

Wymiary [cm]:  
(szer. x gł. x wys.)  
47 x 47 x 15

Waga [kg]  
0,2

Waga z opak. [kg]  
0,3

Wymiary logistyczne [mm]  
(szer. x gł. x wys.)  
34 x 25 x 10

Rodzaj opakowania:  
Textile backlight

**Szczegóły:**  
W naszej ofercie znajdziesz poszewki na poduszki w dwóch rozmiarach.  
Poszewka 40: 37x37cm;  
Poszewka 50: 47x47cm.  
Proponujemy poszewki wydrukowane na elastycznym materiale z lekkim połyskiem. Estetyczne wykończenie z

Poduszka

Rozmiar [cm]

50 (4+0)	wymiar 47 x 47 cm, nadruk z 1 strony
50 (4+4)	wymiar 47 x 47 cm, nadruk z 2 stron
40 (4+0)	wymiar 37 x 37 cm, nadruk z 1 strony
40 (4+4)	wymiar 37 x 37 cm, nadruk z 2 stron



**Cena netto od: 55,90 zł/szt.**

# PARAWAN

OFERTA EVENTOWA

← [wróć do spisu treści](#)



Wizualizacje w katalogu są poglądowe i wygląd poszczególnych akcesoriów wyposażenia może się różnić na przestrzeni roku, zależnie od dostępności.



Informacje

Wymiary [cm]:  
(szer. x gł. x wys.)  
400x75

Waga [kg]  
1,7

Waga z opak. [kg]  
2

Wymiary logistyczne [mm]  
(szer. x gł. x wys.)  
106x10x10

Rodzaj opakowania:  
Decor 240g/m2

Szczegóły:

Popularna osłona od wiatru. W zestawie znajduje się 5 kołków drewnianych o długości 1 m i średnicy 22 mm oraz torba. Standardem jest parawan 4 panelowy. W opcji istnieje możliwość realizacji zamówienia na parawan o większej ilości paneli.



Cena netto od: 176,30 zł/szt.



# POKROWIEC NA BARIERKI EVENTOWE

OFERTA EVENTOWA

← [wróć do spisu treści](#)



Informacje

Pokrowiec Na Barierki Eventowe	Wymiary [cm]	Wymiary logistyczne [mm]	Waga [kg]	Waga z opak. [kg]
Frontlight	250 x 160	15 x 15 x 163	1,80	2,05
	250 x 180	15 x 15 x 183	2,03	2,30
	250 x 200	15 x 15 x 203	2,25	2,55
	200 x 160	15 x 15 x 163	1,44	1,69
	200 x 180	15 x 15 x 183	1,62	1,89
Poliester 210g	250 x 160	15 x 15 x 163	0,84	1,09
	250 x 180	15 x 15 x 183	0,95	1,22
	250 x 200	15 x 15 x 203	1,05	1,35
	200 x 160	15 x 15 x 163	0,67	0,92
	200 x 180	15 x 15 x 183	0,76	1,03
Stretch Pro	250 x 160	15 x 15 x 163	1,04	1,29
	250 x 180	15 x 15 x 183	1,17	1,44
	250 x 200	15 x 15 x 203	1,30	1,60
	200 x 160	15 x 15 x 163	0,83	1,08
	200 x 180	15 x 15 x 183	0,94	1,21

#### Szczegóły:

Popularne i znane z eventów czy koncertów plenerowych barierki, noszą różne nazwy: barierki ochronne, koncertowe, przesuwne, mobilne, eventowe czy policyjne. Na taką właśnie przenośną barierkę ochronną, oferujemy Państwu, efektowne pokrowce reklamowe.

Wykorzystywana dla zapewnienia bezpieczeństwa bramka eventowa, w połączeniu z efektywnym pokrowcem, znakomicie spełnia także funkcję reklamową. Stosunkowo duża powierzchnia reklamowa do dyspozycji i duże natężenie ruchu na eventach, to przepis na efektywny reklamowy produkt. Oferujemy do wyboru aż trzy rodzaje

Wizualizacje w katalogu są poglądowe i wygląd poszczególnych akcesoriów wyposażenia może się różnić na przestrzeni roku, zależnie od dostępności.



**Cena netto od: 107,50 zł/szt.**



# RAMY ALUMINIOWE ZEN

Najwyższej jakości aluminiowe ramy do ekspozycji reklamowych. Proponujemy profile wolnostojące dwustronne, niepodświetlane i podświetlane, naścienne niepodświetlane i podświetlane oraz pozwalające na mocowanie dwóch warstw materiału i uzyskanie efektu 3-D. Powiedz nam, czego potrzebujesz, a przygotujemy dla Ciebie idealne rozwiązanie.

[← wróć do spisu treści](#)

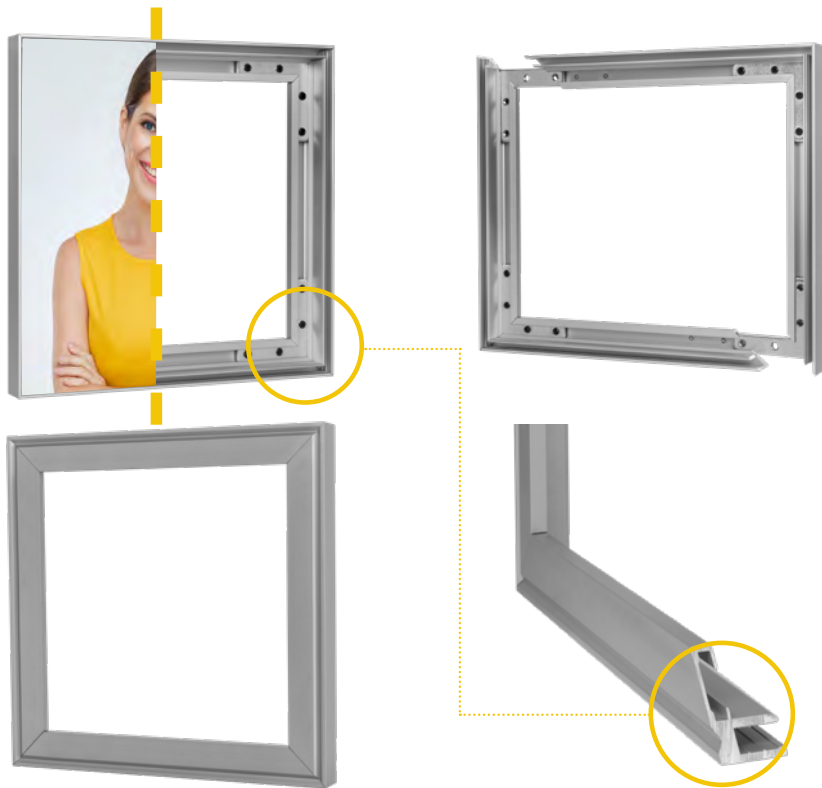




# BASIC

## RAMY ALUMINIOWE ZEN

← [wróć do spisu treści](#)



### Informacje

Maksymalna długość [cm]  
610

(możliwość łączenia w dłuższe elementy)

**Waga profilu [kg]**  
0,535kg/mb

**Materiał**  
Aluminium anodowane

**Akcesoria**  
- łączniki kątowe pojedyncze (kpl. 4 szt.)  
- łączniki pojedyncze do przedłużania profili

### Szczegóły:

Rama ścienna wykonana z aluminium o głębokości 2cm służąca do eksponowania wydruku na materiale tekstylnym.

Opcje wykorzystania:  
- jako ramy ścienne  
- jako ramy sufitowe

Ramy ZEN posiadają na zewnętrznej krawędzi wpust. Tkanina z grafiką obszyta jest taśmą silikonową 14x3mm, którą wciska się w tą szczelinę. Dzięki temu wydruk jest idealnie napięty na ramie. System umożliwia szybką wymianę wydruku bez pomocy narzędzi.

W opcji - możliwość zamówienia ramy w dowolnym kolorze z palety RAL.

Wizualizacje w katalogu są poglądowe i wygląd poszczególnych akcesoriów wyposażenia może się różnić na przestrzeni roku, zależnie od dostępności.



**Cena netto od: 168,00 zł/szt.**

# BASIC BLACK

## RAMY ALUMINIOWE ZEN

← [wróć do spisu treści](#)



Wizualizacje w katalogu są poglądowe i wygląd poszczególnych akcesoriów wyposażenia może się różnić na przestrzeni roku, zależnie od dostępności.



### Informacje

Maksymalna długość [cm]  
610

(możliwość łączenia w dłuższe elementy)

Waga profilu [kg]  
0,535kg/mb

**Materiał**  
Aluminium anodowane

#### Akcesoria

- łączniki kątowe pojedyncze (kpl. 4 szt.)
- łączniki pojedyncze do przedłużania profili

#### Szczegóły:

Rama ścienna wykonana z aluminiowego profilu o głębokości 2cm służąca do eksponowania wydruku na materiale tekstylnym.

- Opcje wykorzystania:
- jako ramy ścienne
  - jako ramy sufitowe

Ramy ZEN posiadają na zewnętrznej krawędzi wpust. Tkanina z grafiką obszyta jest taśmą silikonową 14x3mm, którą wciska się w tą szczelinę. Dzięki temu wydruk jest idealnie napięty na ramie. System umożliwiłszy szybką wymianę wydruku bez pomocy narzędzi.

W opcji - możliwość zamówienia ramy w dowolnym kolorze z palety RAL.



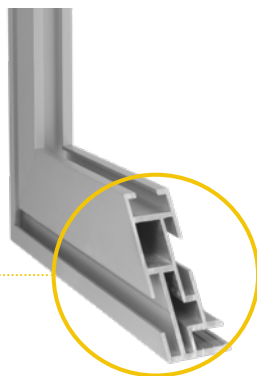
**Cena netto od: 192,00 zł/szt.**



# SIMPLE

## RAMY ALUMINIOWE ZEN

← wróć do spisu treści



### Informacje

Maksymalna długość [cm]  
610

(możliwość łączenia w dłuższe elementy)

Waga profilu [kg]  
0,825kg/mb

**Materiał**  
Aluminium anodowane

#### Aksesoria

- łączniki kątowe podwójne (kpl. 4 szt.)
- łączniki podwójne do przedłużania profilu
- profile stabilizujące (przy ramach o długości powyżej 2m)
- łączniki do profili stabilizujących

#### Szczegóły:

Rama ścienna wykonana z aluminiowego profilu o głębokości 2,6cm służąca do eksponowania wydruku na materiale tekstylnym.

- Opcje wykorzystania:
- jako ramy ścienne
  - jako ramy sufitowe

Ramy ZEN posiadają na zewnętrznej krawędzi wpust. Tkanina z grafiką obszyta jest taśmą silikonową 14x3mm, którą wciska się w tą szczelinę. Dzięki temu wydruk jest idealnie napięty na ramie. System umożliwia szybką wymianę wydruku bez pomocy narzędzi.

W opcji - możliwość zamówienia ramy w dowolnym kolorze z palety RAL.

Wizualizacje w katalogu są poglądowe i wygląd poszczególnych akcesoriów wyposażenia może się różnić na przestrzeni roku, zależnie od dostępności.



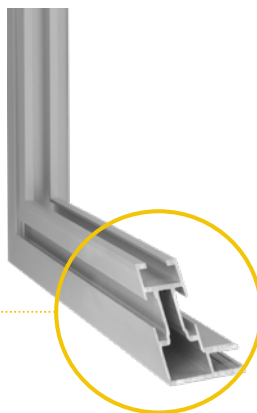
**Cena netto od: 320,00 zł/szt.**



# SIMPLE BOLD

## RAMY ALUMINIOWE ZEN

← [wróć do spisu treści](#)



Wizualizacje w katalogu są poglądowe i wygląd poszczególnych akcesoriów wyposażenia może się różnić na przestrzeni roku, zależnie od dostępności.



### Informacje

Maksymalna długość [cm]  
580

(możliwość łączenia w dłuższe elementy)

Waga profilu [kg]  
0,529kg/mb

**Materiał**  
Aluminium anodowane

### Akcesoria

- łączniki kątowe pojedyncze (kpl. 4 szt.)
- łączniki pojedyncze do przedłużania profili

### Szczegóły:

Rama ścienna wykonana z aluminiowego profilu o głębokości 3,4cm służąca do eksponowania wydruku na materiale tekstylnym.

- Opcje wykorzystania:
- jako ramy ścienne
  - jako ramy sufitowe

Ramy ZEN posiadają na zewnętrznej krawędzi wpust. Tkanina z grafiką obszyta jest taśmą silikonową 14 x 3mm, którą wciska się w tą szczelinę. Dzięki temu wydruk jest idealnie napięty na ramie. System umożliwia szybką wymianę wydruku bez pomocy narzędzi.

W opcji - możliwość zamówienia ramy w dowolnym kolorze z palety RAL.



**Cena netto od: 224,00 zł/szt.**

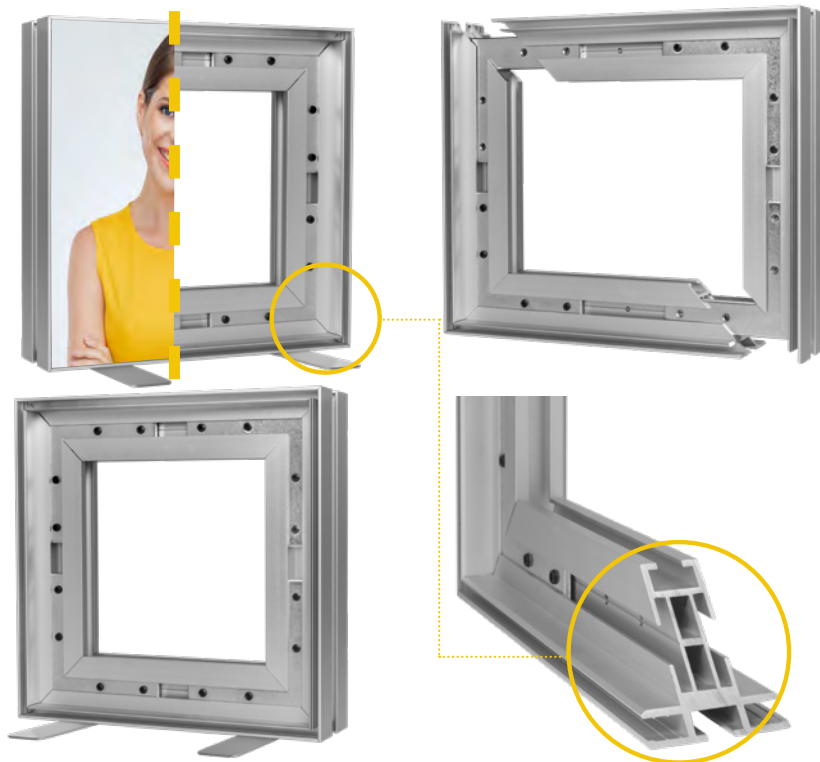




# DOUBLE

## RAMY ALUMINIOWE ZEN

← [wróć do spisu treści](#)



### Informacje

Maksymalna długość [cm]

610

(możliwość łączenia w dłuższe elementy)

Waga profilu [kg]

1,038kg/mb

### Materiał

Aluminium anodowane

### Aksesoria

- łączniki kątowe podwójne (kpl. 4 szt.)
- łączniki podwójne do przedłużania profili
- profile stabilizujące (przy ramach o długości powyżej 2m)
- łączniki do profili stabilizujących
- nogi lub elementy do podwieszania

### Szczegóły:

Rama ścienna wykonana z aluminiowego profilu o głębokości 4,9cm służąca do eksponowania wydruku na materiale tekstylnym.

Opcje wykorzystania:

- jako parawany, ścianki działowe, ścianki wyciszające
- jako podwieszane elementy

Ramy ZEN posiadają na zewnętrznej krawędzi wpust. Tkanina z grafiką obszyta jest taśmą silikonową 14 x 3mm, którą wciska się w tą szczelinę. Dzięki temu wydruk jest idealnie napięty na ramie. System umożliwiłby szybką wymianę wydruku bez pomocy narzędzi.

W opcji - możliwość zamówienia ramy w dowolnym kolorze z palety RAL.

Wizualizacje w katalogu są poglądowe i wygląd poszczególnych akcesoriów wyposażenia może się różnić na przestrzeni roku, zależnie od dostępności.



**Cena netto od: 716,00 zł/szt.**



# BACKLIGHT 100

RAMY ALUMINIOWE ZEN

← [wróć do spisu treści](#)



Wizualizacje w katalogu są poglądowe i wygląd poszczególnych akcesoriów wyposażenia może się różnić na przestrzeni roku, zależnie od dostępności.



## Informacje

Maksymalna długość [cm]

610

(możliwość łączenia w dłuższe elementy)

**Waga profilu [kg]**

1,550kg/mb

## Materiał

Aluminium anodowane

## Akcesoria

- łączniki kątowe podwójne (kpl. 4 szt.)
- łączniki kątowe ALU (kpl. 4 szt.)
- łączniki podwójne do przedłużania profili
- profile stabilizujące (przy ramach o długości powyżej 2m)
- łączniki do profili stabilizujących
- soczewki LED
- zasilacze

## Szczegóły:

Rama ścienna wykonana z aluminiowego profilu o głębokości 10cm służąca do eksponowania wydruku na materiale tekstylnym.

## Opcje wykorzystania:

- jako podświetlane ramy ścienne

Ramy ZEN posiadają na zewnętrznej krawędzi wpust. Tkanina z grafiką obszyta jest taśmą silikonową 14 x 3mm, którą wciska się w tą szczelinę. Dzięki temu wydruk jest idealnie napięty na ramie. System umożliwia szybką wymianę wydruku bez pomocy narzędzi.

W opcji - możliwość zamówienia ramy w dowolnym kolorze z palety RAL.



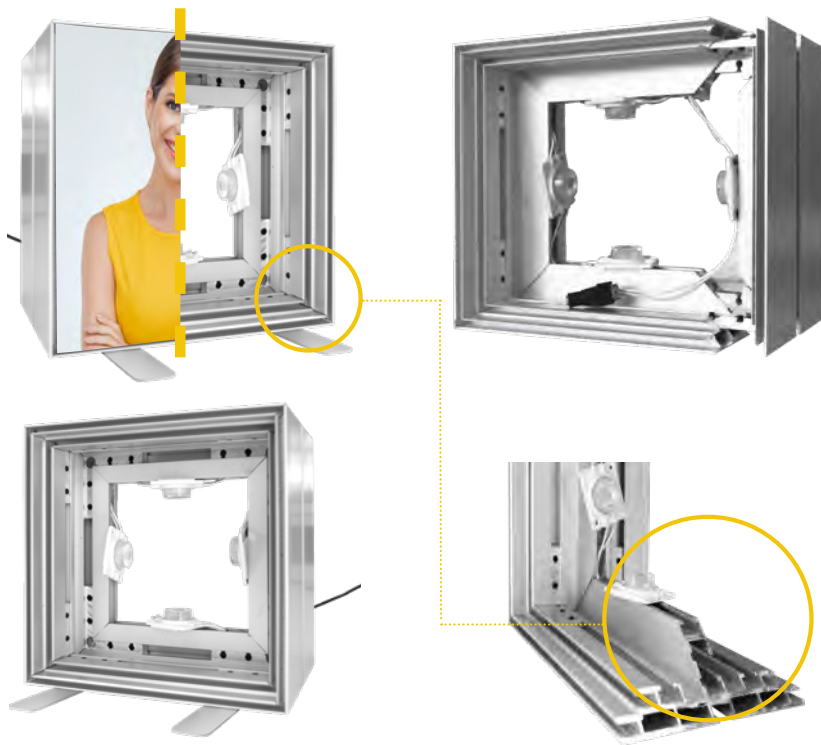
**Cena netto od: 884,00 zł/szt.**



# BACKLIGHT DOUBLE

## RAMY ALUMINIOWE ZEN

← [wróć do spisu treści](#)



Wizualizacje w katalogu są poglądowe i wygląd poszczególnych akcesoriów wyposażenia może się różnić na przestrzeni roku, zależnie od dostępności.



### Informacje

Maksymalna długość [cm]  
610

(możliwość łączenia w dłuższe elementy)

Waga profilu [kg]  
2,573kg/mb

### Materiał

Aluminium anodowane

### Akcesoria

- łączniki kątowe podwójne (kpl.4 szt.)
- łączniki kątowe ALU (kpl.4 szt.)
- łączniki podwójne do przedłużania profili
- profile stabilizujące (przy ramach o długości powyżej 2m)
- łączniki do profili stabilizujących
- soczewki LED
- zasilacze
- nogi lub elementy do podwieszania

### Szczegóły:

Podświetlana rama wolnostojąca lub wolnowisząca wykonana z aluminiowego profilu o głębokości 15cm służąca do eksponowania obustronnego wydruków na materiale tekstylnym. Profil wyposażony jest w dodatkowe wpusty pozwalające na umieszczenie z każdej strony dwóch warstw grafik i osiągnięcie efektu 3-D. (Zapytaj doradcę).

### Opcje wykorzystania:

- jako parawany, ścianki działowe, ścianki wyciszające
- jako podwieszane elementy

Ramy ZEN posiadają na zewnętrznej krawędzi wpust. Tkanina z grafiką obszyta jest taśmą silikonową 14x3mm, którą wciska się w tą szczelinę. Dzięki temu wydruk jest idealnie napięty na ramie. System umożliwia szybką wymianę wydruku bez pomocy narzędzi.



**Cena netto od: 2132,00 zł/szt.**



# STANDY TEKTUROWE

Standy tekturowe to doskonały sposób na nietypową promocję produktu. Standy półkowe, dystrybutory naładowe oraz postaci z kartonu i wiele więcej, to dzieło naszego działu POS, który dostarczy rozwiązania nawet dla najbardziej wymagających klientów. Tektura wykorzystana do produkcji naszych materiałów POSM spełnia najwyższe normy, pozwala na produkcję standów znoszących wysokie obciążenia.

← [wróć do spisu treści](#)





stand półkowy



elipsa



stand postaci



druk cyfrowy



wytrzymałe półki



rodzaj tekstury



koszt wykrojnika



dni na realizację



tołem



cube



kosz



trybunka

## POBIERZ NASZ NOWY KATALOG POS

Standy tekturowe to doskonały sposób na nietypową promocję produktu. Standy półkowe, dystrybutory naladowe oraz postaci z kartonu i wiele więcej, to dzieło naszego działu POS, który dostarczy rozwiązania nawet dla najbardziej wymagających klientów. Tektura wykorzystana do produkcji naszych materiałów POS spełnia najwyższe normy, pozwala na produkcję standów znoszących wysokie obciążenia.



## OPAKOWANIA E-COMMERCE

Wraz ze stale rozwijającym się sektorem e-commerce, ciągle wzrasta zapotrzebowanie na rozwiązania dedykowane dostawcom internetowym. Wiemy jak ważna jest wygoda, bezpieczeństwo i czas potrzebny na dostarczenie produktów Twoim odbiorcom. Każdy dzień, każda godzina są ważne, bo klient już wypatruje kuriera. Wychodząc naprzeciw Twoim potrzebom, stworzyliśmy linię wyjątkowych, ekstremalnie funkcjonalnych opakowań tekturowych. Ułatwią proces wysyłki, a Twoim odbiorcom pozwolą cieszyć się zakupami tak szybko, jak to tylko możliwe. Opakowania automatyczne, kartony szybkoskładalne, rollboxy, koperty tekturowe. Sprawdź ofertę i wybierz rozwiązanie dla siebie.

[← wróć do spisu treści](#)





## OPAKOWANIA AUTOMATYCZNE

Wyjątkowo wygodne i łatwe w złożeniu uniwersalne opakowanie tekturowe. Dzięki bardzo prostej konstrukcji składasz je w 3 sekundy, zamykasz dotknięciem tasemki i gotowe.

Na pewno docenisz:

- Oszczędność miejsca dzięki przechowywaniu na płasko
- Składanie w 3 sekundy
- 5 różnych rozmiarów i pojemności dostosowanych do paczkomatów
- Możliwość personalizacji opakowania
- Łatwe zamykanie, usuń tasemkę i dociśnij
- Brak możliwości niepożądanego otwarcia, bez pozostawienia śladów



### E-COMMERCE KONTAKT

Oddajemy do Twojej dyspozycji doradcę. Zadzwoń i pozwól by rozwiązał Twoje wątpliwości.

tel. +48 500 785 446

email: [opakowania@laboprint.eu](mailto:opakowania@laboprint.eu)

**Dodatkowa opcja** – Karton zwrotny – czyli unikalny system tasemek klejowych, dzięki którym przygotowanie paczki do wymiany lub zwrotu towaru, nigdy nie było tak proste! Wystarczy odkleić drugą tasemkę i gotowe!





## KARTONY SZYBKOSKŁADALNE

Uniwersalne i pojemne opakowania tekturowe, które złożysz do wysyłki w 3 ruchach. Dzięki przechowywaniu na płasko, zaoszczędzisz dużo miejsca. Odpowiednia tektura i różnorodne wymiary, pozwolą dopasować opakowanie idealnie dla Twojego produktu.

Na pewno docenisz:

- Oszczędność miejsca dzięki przechowywaniu na płasko
- Wyjątkowo szybkie składanie
- Różne rozmiary i pojemności dostosowanych do paczkomatów
- Możliwość personalizacji opakowania
- Łatwe zamykanie, usunąć taśmę i docisnąć
- Brak możliwości niepożądanego otwarcia, bez pozostawienia śladów



**Dodatkowa opcja** – Karton zwrotny – czyli unikalny system taśmek klejowych, dzięki którym przygotowanie paczki do wymiany lub zwrotu towaru, nigdy nie było tak proste! Wystarczy odkleić drugą taśmę i gotowe!

### E-COMMERCE KONTAKT

Oddajemy do Twojej dyspozycji doradcę. Zadzwoń i pozwól by rozwiązał Twoje wątpliwości.

tel. +48 500 785 446

email: [opakowania@laboprint.eu](mailto:opakowania@laboprint.eu)



## OPAKOWANIA ROLOWANE

Uniwersalne i pojemne opakowania tekturowe, które złożysz niezwykle szybko. Dzięki przechowywaniu na płasko, zaoszczędzisz dużo miejsca. Odpowiednia tektura i różnorodne wymiary, pozwolą dopasować opakowanie idealnie dla Twojego produktu.

Na pewno docenisz:

- Oszczędność miejsca dzięki przechowywaniu na płasko
- Wyjątkowo szybkie składanie
- Różne rozmiary i pojemności dostosowanych do paczkomatów
- Możliwość personalizacji opakowania
- Łatwe zamykanie, usuń tasiemkę i dociśnij



## E-COMMERCE KONTAKT

Oddajemy do Twojej dyspozycji doradcę. Zadzwoń i pozwól by rozwiązał Twoje wątpliwości.

tel. +48 500 785 446

email: [opakowania@laboprint.eu](mailto:opakowania@laboprint.eu)



# KOPERTY KARTONOWE

Wysyłka dokumentów, katalogów czy małogabarytowych i płaskich rzeczy? Tekturowa koperta to idealny wybór dla Ciebie. Najprostszy, najbardziej powszechny i sprawdzony sposób wysyłki.

Na pewno docenisz:

- Oszczędność miejsca dzięki przechowywaniu na płasko
- Możliwość personalizacji koperty
- 3 różne rozmiary i pojemności dostosowane do paczkomatów
- Łatwe zamykanie, usuń tasiemkę i dociśnij
- Brak możliwości niepożądanego otwarcia, bez pozostawienia śladów



## E-COMMERCE KONTAKT

Oddajemy do Twojej dyspozycji doradcę. Zadzwoń i pozwól by rozwiązał Twoje wątpliwości.

tel. +48 500 785 446

email: [opakowania@laboprint.eu](mailto:opakowania@laboprint.eu)



# ETYKIETY DRUKOWANE CYFROWO

Każdy sprzedawany produkt potrzebuje etykiety. Cała rzecz w tym, by przyciągała wzrok i nie pozostawiała Twojego odbiorcy obojętnym. W tej materii także przychodzimy z pomocą. Dzięki najbardziej nowoczesnym technologiom, które stosujemy w produkcji cyfrowych etykiet, jesteśmy w stanie zrealizować Twoje najbardziej szalone pomysły. Laserowe cięcie do kształtu, laminowanie, złocenie czy srebrzenie sprawią, że Twoje etykiety nigdy nie będą nudne. A to wszystko bez żadnych opłat za wykrojnik i już od 500 szt!

← [wróć do spisu treści](#)





**1**



OKREŚL PRODUKT  
I MATERIAŁ

**2**



PODAJ IŁOŚĆ  
JUŻ OD 500 SZTUK

**3**



WYBIERZ KSZTAŁT  
BRAK OPŁAT ZA WYKROJNIK



[www.labelexpress.eu](http://www.labelexpress.eu)

## ETYKIETY KONTAKT

Oddajemy do Twojej dyspozycji doradcę. Zadzwoń i pozwól by rozwiązał Twoje wątpliwości.

tel. +48 500 188 185

email: [info@labelexpress.eu](mailto:info@labelexpress.eu)

## DRUK ETYKIET W TECHNOLOGII CYFROWEJ

Labo Print S.A. - właściciel marki Label Express - to profesjonalna drukarnia etykiet samoprzylepnych. Działamy na rynku od wielu lat, oferując naszym klientom najwyższej jakości rozwiązania. Gwarantujemy, że nasze etykiety samoprzylepne to produkty najwyższej jakości, w atrakcyjnej cenie.



Szeroki wybór  
materiałów



Już od  
500 sztuk!



Max.min. wymiar  
etykiety



Laserowe cięcie  
do kształtu - brak  
opłat za wykrojniki



Krótkie terminy  
realizacji



Cold stamping  
(silver/gold)



Lakier mat/błysk  
100%



Lakier  
wybiórczy



Laminat



## JAKIE ETYKIETY DRUKUJEMY?

Jako profesjonalna drukarnia etykiet samoprzylepnych, gwarantujemy swoim klientom najwyższą jakość wytwarzanych produktów. Zamówienie etykiet z naszej oferty można dowolnie personalizować - drukujemy etykiety o różnych kształtach, na wielu rodzajach materiałów i już od 500 szt!

## ETYKIETY KONTAKT

Oddajemy do Twojej dyspozycji doradcę. Zadzwoń i pozwól by rozwiązał Twoje wątpliwości.  
tel. +48 500 188 185  
email: [info@labelexpress.eu](mailto:info@labelexpress.eu)



# REKLAMA PODŚWIETLANA

Bardzo widoczny sposób prezentacji Twojej firmy w dzień i w nocy. Doskonale przykuwa uwagę klientów. Oferujemy różne rodzaje reklamy podświetlanej, w zależności od potrzeb klienta. Może być użyta na zewnątrz oraz wewnątrz budynku. Oferujemy możliwość wykonania reklamy podświetlanej w różnych kształtach i rozmiarach. Stosujemy energooszczędne oświetlenie LED.

← [wróć do spisu treści](#)





## LITERY PRZESTRZENNE

Litery przestrzenne to doskonałe medium, pozwalające wyróżnić się na tle konkurencji. Dzięki zastosowanej w modułach LED barwie światła zbliżonej do światła dziennego, nasze litery świetlne zawsze przyciągają uwagę. Istnieje możliwość zastosowania modułów o różnych barwach, co pozwala na modyfikację przekazu. Produkcję liter świetlnych, używamy tylko najwyższej klasy materiałów. Dzięki foliom barwionym w masie lub drukowanym w technologii UV mamy pewność, że wszystkie nasze prace odzwierciedlają projekt nadesłany przez klienta



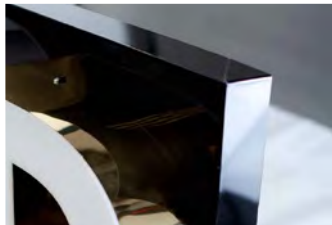
rama aluminiowa + dibond



dibond



skrzynka z dibondu



rama aluminiowa



## MOCOWANIE

Aby idealnie wpasować się w przestrzeń, proponujemy kilka sposobów mocowań i wykończeń boków. Każde z nich ma na celu optymalizację projektu i przygotowanie liter w taki sposób, aby tworzyły spójną całość z otoczeniem. Linia technologiczna działu liter świetlnych pozwala na przygotowanie zarówno wiszących kasetonów, jak i pojedynczych elementów, logotypów czy liter w wersji wolnostojącej. Proponowane sposoby montażu pozwalają na produkcję zarówno małych elementów montowanych na ścianach, jak i dużych konstrukcji montowanych na dachach budynków.



bezpośrednio do ściany







## BOK LITER

Proponowane przez nas wykończenia liter przestrzennych umożliwiają szerokie spektrum zastosowań. Linia produkcyjna pozwala na stworzenie liter zarówno z gotowych taśm w standardowych kolorach, jak i wszystkich kolorach palety RAL. Surowce stosowane do produkcji liter pozwalają na przygotowanie projektów dowolnej wysokości o głębokościach elementów 40, 60, 80, 100, 120 mm.



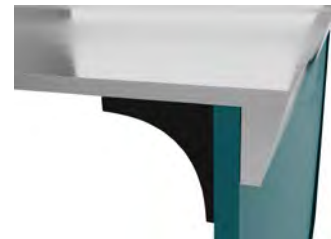
taśmy aluminiowe - detal



bok płaski



bok ostry



bok zawinięty



bok licowany

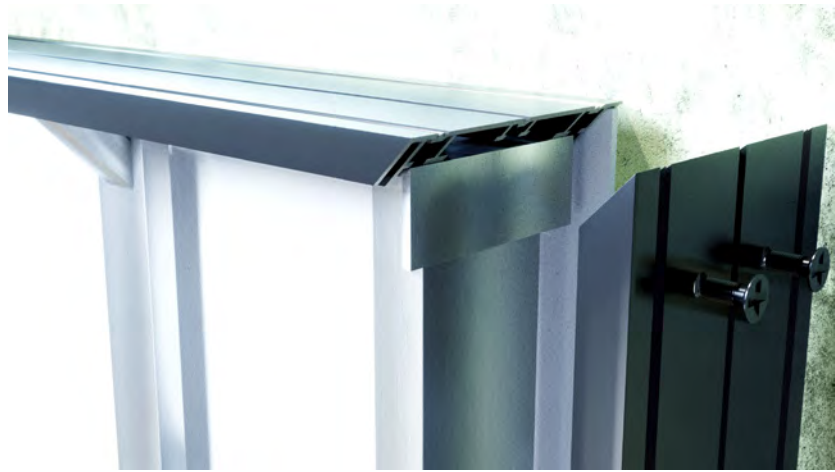


## WYKOŃCZENIE

gotowych form do warunków panujących w otoczeniu. Więcej znajdziesz na naszej stronie internetowej.



## KASETONY



Zamieszczone płasko na powierzchni ściany, podświetlane, o różnych kształtach i rozmiarach, pozwalają zauważalnie wyróżnić Twoją firmę spośród konkurencji. Najczęściej zamawiane jako szyldy nad wejście sklepów lub punktów usługowych takich jak zakłady fryzjerskie i kosmetyczne, lub jako reklama wizerunkowa. Doskonale sprawdzą się również jako oznakowanie instytucji publicznych.





## NEONY FLEX

Tradycyjne reklamy świetlne w nowoczesnym wydaniu. Szklane neony odeszły do lamusa, ustępując miejsca nowym, wykonanym z elastycznego tworzywa. Umożliwiają zastosowanie różnych kolorów i kształtów w jednym. Dzięki zastosowaniu technologii LED, neony flex są bardziej wydajne i odporne na uszkodzenia, świecąc jednocześnie równym, barwnym światłem. Proponowane przez nas formy, to nowoczesne podejście do tradycyjnego i cenionego od lat neonu.





# WIELKI FORMAT

Reklama wielkoformatowa znana jest na całym świecie od dziesięcioleci. Począwszy od banerów czy siatek wielkopowierzchniowych, przez różnego rodzaju folie okienne, samochodowe, podłogowe, wydruk na płytach, drewnie czy szkłe, na nietypowych formach reklamy przestrzennej kończąc. Specjalizujemy się w tego rodzaju reklamie, ciągle poszerzając portfolio oferowanych usług i produktów. Powiedz czego potrzebujesz, znajdziemy odpowiednie rozwiązanie.

[← wróć do spisu treści](#)

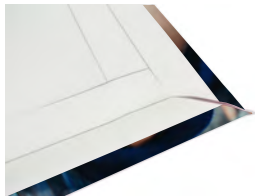




# BANERY REKLAMOWE

WIELKI FORMAT

← [wróć do spisu treści](#)



Informacje

Banery reklamowe to chyba najbardziej popularna forma reklamy zewnętrznej. Tanie, odporne na czynniki zewnętrzne, łatwe w montażu, a przy odpowiednim projekcie także efektowne. Produkujemy banery każdej wielkości, nieprzerwanie od kilkunastu lat. Chętnie wydrukujemy je także dla Ciebie.

Proponowany materiał*	Grubość	Certyfikaty
Airmesh (PES)	235g/m <sup>2</sup>	B1
Airtex Grayback	330g/m <sup>2</sup>	B1
Backlight	500g/m <sup>2</sup>	B1
Backlight 4+4	500g/m <sup>2</sup>	B1
Blockout 4+0	440g/m <sup>2</sup>	B1
Blockout 4+4	440g/m <sup>2</sup>	B1
Blockout 4+0	650g/m <sup>2</sup>	B1
Blockout 4+4	650g/m <sup>2</sup>	B1
Frontlight	370-500g/m <sup>2</sup>	B1
Frontlight ECO 200	200g/m <sup>2</sup>	B1
Frontlight ECO 320	320g/m <sup>2</sup>	B1
Mesh	270g/m <sup>2</sup>	B1
Mesh M1	330g/m <sup>2</sup>	B1/ M1

\*Pozostałe materiały dostępne w cenniku.

Wizualizacje w katalogu są poglądowe i wygląd poszczególnych akcesoriów wyposażenia może się różnić na przestrzeni roku, zależnie od dostępności.



**Cena netto od: 29,67 zł/m<sup>2</sup>**



# MATERIAŁY TEKSTYLNE

WIELKI FORMAT

← wróć do spisu treści



Wizualizacje w katalogu są poglądowe i wygląd poszczególnych akcesoriów wyposażenia może się różnić na przestrzeni roku, zależnie od dostępności.

\*Pozostałe materiały dostępne w cenniku.



Informacje

**BEZ WYKOŃCZENIA:**

Przycięcie do wymiaru

**STANDARDOWE:**

Przycięcie, karabińczyk, tunel, oczka, obszycie

**NIESTANDARDOWE:**

keder płaski 14/3mm, taśma silikonowa 14

Konfekcja na życzenie, minimalny rozmiar flagi 50x50cm.

Tekstylia pozwalają na efektowną formę wyrazu Twojej reklamy i gwarantują lekkość w stosunku do innych materiałów. Zwiewne flagi, ścianki w wygiętym kształcie, ścianki podświetlane czy wodoodporne namioty. To wszystko gwarantują wszechstronne i dobrze dobrane materiały tekstylne, które zadrukujesz dowolną grafiką.

Proponowany materiał*	Grubość	Certyfikaty
Blackback pro	250g/m2	B1
Satyna	140g/m2	B1
Tent	280g/m2	B1
Textile backlight	270g/m2	B1/M1
Poliester 115	115g/m2	B1
Poliester 210	210g/m2	B1/M1
Decor	240g/m2	
Mesh flag	115g/m2	
Stretch pro	260g/m2	
Samba UV	195g/m2	



**Cena netto od: 25,37 zł/m<sup>2</sup>**



# MATERIAŁY SZTYWNE

WIELKI FORMAT

← [wróć do spisu treści](#)



Wizualizacje w katalogu są poglądowe i wygląd poszczególnych akcesoriów wyposażenia może się różnić na przestrzeni roku, zależnie od dostępności.



Informacje

**Materiał**

Polipropylen 3mm - 3x2 m

**Gramatura**

3 mm

**Szczegóły:**

Reklama wielkoformatowa to nie tylko druk rolowy. Obecne technologie pozwalają drukować bezpośrednio na tworzywach płaskich. W reklamie coraz częściej wykorzystuje się druk bezpośredni na płytach pleksi, PVC, tekturze, płytach dibond.

Znacząco ułatwia to tworzenie nietuzinkowych produktów w zakresie POS, gadżetów czy reklam i szyldów zewnętrznych. Sprawdź, co możemy dla Ciebie zrobić.



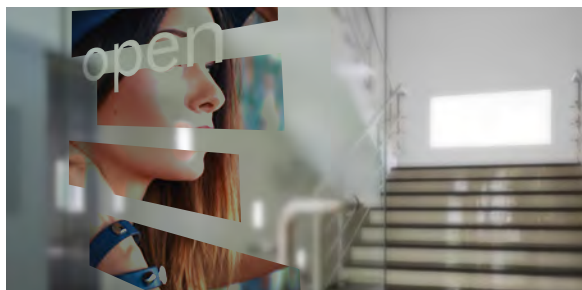
**Cena netto od: 15,12 zł/szt.**



# FOLIE REKLAMOWE

WIELKI FORMAT

← [wróć do spisu treści](#)



Wizualizacje w katalogu są poglądowe i wygląd poszczególnych akcesoriów wyposażenia może się różnić na przestrzeni roku, zależnie od dostępności.



Informacje

**Materiał**  
folia monomeryczna

**Grubość**  
80μ

**Szerokość**  
1,60m

**Szczegóły:**

Oferta folii do różnorodnych ekspozycji jest tak szeroka, że nie sposób o wszystkich wspomnieć. Dedykowane do ekspozycji zewnętrznych, wewnętrznych, do oklejania pojazdów, aplikacji na witrynach bankowych, czy sieci sklepów, łatwo usuwalne, bezklejowe, nieprzeziernie, OWV, mrożone, ploterowe czy podłogowe... Można wymieniać dalej. Nieważne, którą wybierzesz, na pewno u nas możesz ją zamówić z dowolnym wydrukiem. Doradzamy gratis!



**Cena netto od: 21,56 zł/szt.**

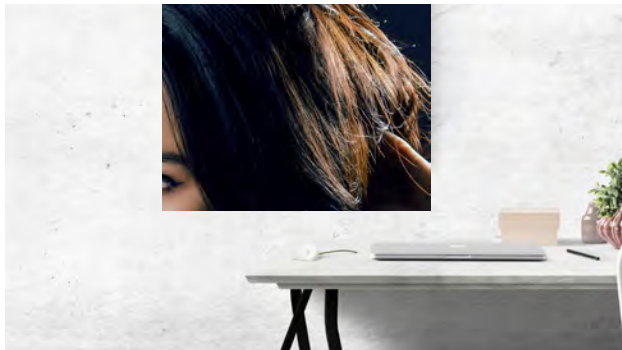




# PAPIERY

WIELKI FORMAT

← [wróć do spisu treści](#)



Wizualizacje w katalogu są poglądowe i wygląd poszczególnych akcesoriów wyposażenia może się różnić na przestrzeni roku, zależnie od dostępności.



Informacje

Materiał

Blue back side

Grubość

120g/m<sup>2</sup>

Szerokość

max. 1,27m

Szczegóły:

Papier to najbardziej powszechne medium do druku, jednak odpowiednio użyty potrafi być unikalnym nośnikiem Twojego projektu. Różnego rodzaju papiery pozwalają na stworzenie niebanalnych kreacji od plakatów, reklamowych czy tapet o indywidualnych wzorach. Określ swoje potrzeby w rozmowie z naszym konsultantem, dobierz odpowiedni nośnik dla twojego projektu.



**Cena netto od: 18,28 zł/szt.**



# USŁUGI DODATKOWE

Jeżeli nie jesteś pewien, czy Twoje pliki są przygotowane zgodnie ze specyfikacją drukarni Labo Print S.A.chętnie Tobie w tym pomoże. W tabeli poniżej przedstawiamy przykłady tego, co możemy dla Ciebie zrobić.

## A CO OFERUJEMY W CENIE JEŻELI ZLECISZ NAM WYKONANIE WYDRUKU

A1	Proporcjonalne dostosowanie wymiarów pliku
A2	Nieproporcjonalne dostosowanie wymiarów pliku (do 2% wymiaru - automat)
A3	Dostosowanie wymiarów poprzez dodanie białego tła
A4	Dostosowanie wymiarów poprzez dodanie grafiki w kolorze tła lub innym niż biały (dotyczy apli)
A5	Podział na bryty wg schematu lub potrzeb Klienta
A6	Przygotowanie prostego wykrojnika (kwadrat, koło itp.)
A7	Przygotowanie wykrojnika do nawiercenia otworów ( standard średnica 5mm / 2cm od krawędzi )
A8	Dodanie spadów z lustrzanego odbicia grafiki (kwadrat lub prostokąt)
A9	Dobranie koloru powyżej 30m2
A10	Wyznaczenie miejsc nabicia oczek wg schematu klienta

W przypadku poprawiania powyższych elementów w wielu plikach, również będzie policzona praca grafika

## B CO MOŻEMY ZROBIĆ DODATKOWO

		Cena PLN
B1	Uprościć zbyt skomplikowany wykrojnik	Już od 47
B2	Usunąć z pliku niechciane/niepotrzebne ramki wyznaczające wymiar pracy (w środku pliku)	47
B3	Dodać spady w pliku, dot. produktów docinanych do kształtu	93
B4	Przygotować warstwę z wykrojnikiem lub do zadruku białym tuszem (plik wektorowy)	47
B5	Przygotować warstwę z wykrojnikiem lub do zadruku białym tuszem (plik rastrowy)	93
B6	Umieścić warstwę do druku białym tuszem w pliku produkcyjnym (dostarczona w osobnym pliku lub na osobnej stronie wielostronicowego pdf'a)	47

Pamiętaj: że nie w każdy plik ingerencja jest możliwa oraz, że w przypadku ingerencji w plik czas realizacji zlecenia może zostać wydłużony.

Wszystkie podane wartości są cenami netto i należy do nich doliczyć 23% podatku Vat\*



<b>B</b>	<b>CO MOŻEMY ZROBIĆ DODATKOWO</b>	<b>Cena PLN</b>
<b>B7</b>	Przygotować wykrojnik do wzoru flag klienta	47
<b>B8</b>	Umieścić wykrojnik w pliku produkcyjnym (dostarczony w osobnym pliku lub na osobnej stronie wielostronicowego pdf'a)	23
<b>B9</b>	Dostosować plik produkcyjny do szablonu Drukarni	47
<b>B10</b>	Dostosować grafikę do obszarów bezpiecznych	47
<b>B11</b>	Usunąć z pliku produkcyjnego niechciane elementy	47
<b>B12</b>	Przygotować prosty projekt w oparciu o dostarczone materiały i schemat	Już od 116
<b>B13</b>	Ponowne przygotowanie do druku pliku podmienionego przez klienta (po przygotowaniu, do 10 pozycji) Produkcja	116
<b>B14</b>	Ponowne przygotowanie do druku pliku podmienionego przez klienta (po przygotowaniu) DTP	47
<b>B15</b>	Dobranie koloru poniżej 20m2	Już od 140
<b>B16</b>	Przygotować poglądówkę z konfekcją	23
<b>B17</b>	Zamienić czcionki na krzywe z załączonej czcionki wraz z licencją przesłanie podglądu do akceptu klienta	70
<b>B18</b>	Ponowne sprawdzenie błędnie przygotowanego pliku przy czwartym i każdym kolejnym sprawdzeniu	70
<b>B19</b>	Przygotowanie pliku do pozycji, która została anulowana	47
<b>B20</b>	Dodanie logo klienta bądź innego elementu na zgrzewie pliku	23
<b>B21</b>	Włączanie / wyłączanie nadruków w plikach produkcyjnych	23
<b>B22</b>	Osadzeniu elementów graficznych w pliku, ingerencji w pliki z elementami nie osadzonymi	70
<b>B23</b>	Przygotowaniu wykrojnika do skomplikowanych kształtów lub małych elementów	Już od 140
<b>B24</b>	Przygotowaniu warstwy do druku białym tuszem skomplikowanych kształtów	Już od 140
<b>B25</b>	Personalizacja	Już od 140
<b>B26</b>	Ingerencji w pliki z bardzo skomplikowaną grafiką / dużą ilością efektów	Już od 140
<b>B27</b>	Nieproporcjonalne dostosowanie wymiarów pliku (więcej niż 2% - ustalenie) przesłanie podglądu do akceptu klienta	47
<b>B28</b>	Przygotować warstwę z wykrojnikiem lub do zadruku białym tuszem (plik rastrowy)	47

Pamiętaj: że nie w każdy plik ingerencja jest możliwa oraz, że w przypadku ingerencji w plik czas realizacji zlecenia może zostać wydłużony.

Wszystkie podane wartości są cenami netto i należy do nich doliczyć 23% podatku Vat\*



C	CO MOŻEMY ZROBIĆ DODATKOWO	Cena PLN
C1	Wizualizacja 3D (Grafika klienta)	33
C2	Przygotowanie projektu – praca konstruktora	163

Pamiętaj: że nie w każdy plik ingerencja jest możliwa oraz, że w przypadku ingerencji w plik czas realizacji zlecenia może zostać wydłużony.

Wszystkie podane wartości są cenami netto i należy do nich doliczyć 23% podatku Vat\*

# MASZ PYTANIA? MÓWIMY W TWOIM JĘZYKU!

## **AUSTRIA**

+48 504 237 723  
+ 48 510 925 461  
at@laboprint.eu

## **BELGIA**

+48 504 067 403 (FR)  
+48 516 041 055 (NL)  
be@laboprint.eu

## **DANIA**

+48 504 067 294  
dk@laboprint.eu

## **FINLANDIA**

+48 504 067 294  
+48 504 067 389  
fi@laboprint.eu

## **FRANCJA**

+48 504 067 403  
+ 48 516 041 030  
fr@laboprint.eu

## **HOLANDIA**

+48 516 041 055  
nl@laboprint.eu

## **IRLANDIA**

+48 510 925 418  
+48 572 698 260  
irl@laboprint.eu

## **LUKSEMBURG**

+48 517 250 373 (DE)  
+48 504 067 403 (FR)  
lu@laboprint.eu

## **NIEMCY**

+48 504 237 723  
+ 48 510 925 461  
de@laboprint.eu

## **NORWEGIA**

+48 504 067 294  
no@laboprint.eu

## **POLSKA**

+48 510 925 460  
+ 48 506 742 763  
pl@laboprint.eu

## **SZWAJCARIA**

+48 504 237 723 (DE)  
+48 510 925 461 (DE)  
ch@laboprint.eu

## **WIELKA BRYTANIA**

+48 510 925 418  
+48 572 698 260  
en@laboprint.eu

## **WŁOCHY**

+48 510 925 418  
it@laboprint.eu

## **SZWECJA**

+48 504 067 389  
+48 504 067 294  
se@laboprint.eu