

# catalogue de produits

06.2024







a d v e r t i s i n g  
p r o d u c t i o n  
h o u s e

6

**ANS**  
CONSÉCUTIVES  
LAURÉAT DU PRIX  
DIAMENT



6

**ANS**  
CONSÉCUTIVES



7

**ANS**  
CÔTÉE EN BOURSE





## ■ BEACH FLAG

---

SYSTÈMES TRANSPORTABLES

STANDARD

PREMIUM

ACCESSOIRES

## ■ DRAPEAUX DE MÂT

---

FINITION

## ■ OFFRE SPÉCIALE

---

EURO PALETTE COVER

KAKÉMONO

TENTE PUBLICITAIRE

POP-UP SANDWICH

COMPTOIR YUKA

ROLL-UP SUNA ECONOMIC

ROLL-UP SUNA

ROLL-UP MIZU

ROLL-UP KAZE

X-BANNER

## ■ MURS D'IMAGES

---

WALL

EUROPE STRAIGHT

EUROPE HORIZONTAL

EUROPE VERTICAL

YUKA

## ■ OFFRE DÉTENTE

---

CHAISE DE MATTEUR EN SCÈNE

TRANSAT

TRANSAT DOUBLE

ŒUF

SAC

CUBE-X

HOUSSE DE COUSSIN

PARAVENT

HOUSSE POUR BARRIÈRE ÉVÉNEMENTIELLE

## ■ ZEN CADRES EN ALU

---

BASE

BASIC BLACK

SIMPLE

SIMPLE BOLD

DOUBLE

BACKLIGHT 100

BACKLIGHT DOUBLE

## ■ STANDS CARTONNÉS

---

## ■ PACKAGING E-COMMERCE

---

CARTONS AUTOMATIQUES

CARTONS PLIAGE EXPRESS

CARTONS EN ROULEAU

ENVELOPES CARTONÉES

## ■ ÉTIQUETTES

---

## ■ LETTRES 3D

---

## ■ GRAND FORMAT

---

BÂCHES PUBLICITAIRES

MATÉRIAUX TEXTILES

MATÉRIAUX RIGIDES

FILMS ADHÉSIFS

PAPIERS PEINTS

## ■ SERVICES SUPPLÉMENTAIRES

---



# BEACH FLAG

## SYSTÈMES TRANSPORTABLES

Que ce soit sur une plage, le long d'une piste de ski enneigée, dans un centre commercial ou sur un salon, les beach flags sont des objets publicitaires parfaits, universels et directement remarquables. Ils sont également un formidable allié des autres éléments composant une campagne publicitaire en extérieur, le tout en étant un mode de communication qui, seul, s'avère être très qualitatif et peu onéreux. Le riche choix de modèles, les différentes tailles de mâts, les nombreuses bases ainsi que les multiples finitions disponibles dans notre offre vous rendront nos beach flags indispensables.

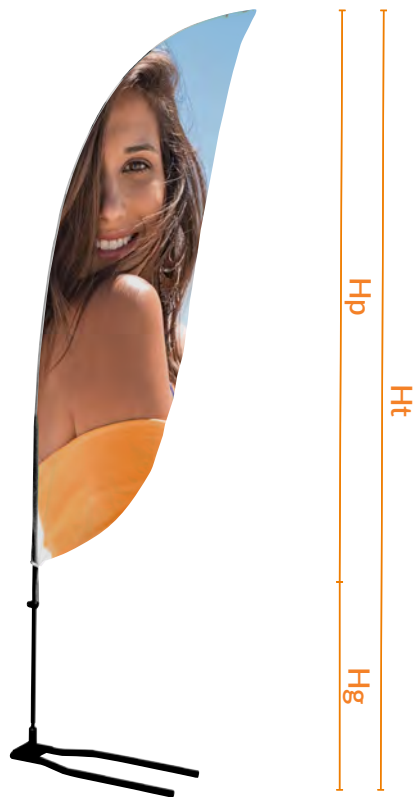
← [retournez au sommaire](#)



# DRAPEAUX CREST

SYSTÈMES TRANSPORTABLES

← [retournez au sommaire](#)



Informations

Dimensions [cm]:

Mât	hauteur totale [Ht]	du sol [Hg]	Visuel [Hp]
S(2,8)	55 x 255	60	55 x 195
M(3,4)	60 x 310	55	60 x 255
L(4,5)	78,5 x 388	53	78,5 x 335
XL(5,6)	85 x 452	67	85 x 385

Options possibles:

- 4+0 - simple face, Poly 115g
- 4+4 - double face, Blackback PRO

Détails

MÂT STANDARD (aluminum + fibre de verre) +  
VOILE (avec reflexion du visuel au verso Polyester 115 g/m2) -  
IMPORTANT la hauteur du set dépend de la taille du beach flag  
(Feather/Crest/Quill)

MÂT STANDARD (aluminum + fibre de verre) +  
VOILE (visuels différents recto et verso 2x Blackback PRO) -  
IMPORTANT la hauteur du set dépend de la taille du beach flag  
(Feather/Crest/Quill)

Les images du catalogue ne sont données qu'à titre d'illustration et l'apparence des différents accessoires d'équipement peut varier tout au long de l'année, en fonction de leur disponibilité.

 À partir de 25,00 EUR/pcs.



# DRAPEAUX FEATHER

SYSTÈMES TRANSPORTABLES

← [retournez au sommaire](#)



## Informations

### Dimensions [cm]:

S(2,8)	hauteur totale [Ht]	du sol [Hg]	Visuel [Hp]
S(2,8)	55 x 255	60	50 x 195
M(3,4)	60 x 310	55	60 x 255
L(4,5)	80 x 393	53	80 x 340
XL(5,0)	85 x 447	67	85 x 380

### Options possibles:

- 4+0 - simple face, Poly 115g
- 4+4 - double face, Blackback PRO

### Détails

MÂT STANDARD (aluminum + fibre de verre) + VOILE (avec reflexion du visuel au verso Polyester 115 g/m2) - IMPORTANT la hauteur du set dépend de la taille du beach flag (Feather/Crest/Quill)

MÂT STANDARD (aluminum + fibre de verre) + VOILE (visuels différents recto et verso 2x Blackback PRO) - IMPORTANT la hauteur du set dépend de la taille du beach flag (Feather/Crest/Quill)

Les images du catalogue ne sont données qu'à titre d'illustration et l'apparence des différents accessoires d'équipement peut varier tout au long de l'année, en fonction de leur disponibilité.

**À partir de 25,00 EUR/pcs.**





# DRAPEAUX QUILL

SYSTÈMES TRANSPORTABLES

← [retournez au sommaire](#)



## Informations

Dimensions [cm]:

Mât	hauteur totale [Ht]	du sol [Hg]	Visuel [Hp]
S(2,8)	76 x 236	60	76 x 176
M(3,4)	97 x 297	55	97 x 224
L(4,5)	121 x 344	53	121 x 291
XL(5,0)	139 x 432	67	139 x 365

### Options possibles:

- 4+0 - simple face, Poly 115g
- 4+4 - double face, Blackback PRO

### Détails

MÂT STANDARD (aluminum + fibre de verre) +  
 VOILE (avec reflexion du visuel au verso Polyester 115 g/m<sup>2</sup>) -  
 IMPORTANT la hauteur du set dépend de la taille du beach  
 flag (Feather/Crest/Quill)

MÂT STANDARD (aluminum + fibre de verre) +  
 VOILE (visuels différents recto et verso 2x Blackback PRO) -  
 IMPORTANT la hauteur du set dépend de la taille du beach  
 flag (Feather/Crest/Quill)

Les images du catalogue ne sont données qu'à titre d'illustration et l'apparence des différents accessoires d'équipement peut varier tout au long de l'année, en fonction de leur disponibilité.

**À partir de 25,00 EUR/pcs.**



# DRAPEAUX PREMIUM SQUARE

SYSTÈMES TRANSPORTABLES

← [retournez au sommaire](#)



Informations

Dimensions [cm]:

Mast	gesamte Höhe [Ht]	über Grund [Hg]	Grafkbereich [Hp]
S(3,05)	72 x 315	60	72 x 255
M(3,65)	82 x 360	55	82 x 305
L(4,0)	92 x 398	53	92 x 345

Options possibles:

- 4+0 - simple face, Poly 115g
- 4+4 - double face, Blackback PRO

Détails

MÂT PREMIUM (aluminum) +  
VOILE (visuels différents recto et verso 2x Blackback PRO) -  
IMPORTANT la hauteur du set dépend de la taille du beach  
flag (Square/Curved)

MÂT PREMIUM (aluminum) +  
VOILE (avec reflexion du visuel au verso Polyester 115 g/m2) -  
IMPORTANT la hauteur du set dépend de la taille du beach  
flag (Square/Curved)

Les images du catalogue ne sont données qu'à titre d'illustration et l'apparence des différents accessoires d'équipement peut varier tout au long de l'année, en fonction de leur disponibilité.

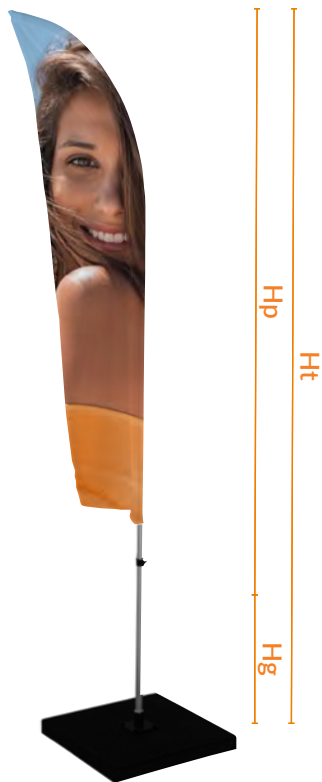
**À partir de 42,00 EUR/pcs.**



# DRAPEAUX PREMIUM CURVED

SYSTÈMES TRANSPORTABLES

← [retournez au sommaire](#)



Informations

Dimensions [cm]:

Mât	hauteur totale [Ht]	du sol [Hg]	Visuel [Hp]
S(2,5)	62 x 265	60	57,9 x 223,7
M(3,35)	90 x 345	55	80,5 x 297,5
L(4,25)	90 x 433	53	82,5 x 389,2

Options possibles:

- 4+0 - simple face, Poly 115g
- 4+4 - double face, Blackback PRO

Détails

MÂT PREMIUM (aluminum) +  
VOILE (visuels différents recto et verso 2x Blackback PRO) -  
IMPORTANT la hauteur du set dépend de la taille du beach  
flag (Square/Curved)

MÂT PREMIUM (aluminum) +  
VOILE (avec reflexion du visuel au verso Polyester 115 g/m2) -  
IMPORTANT la hauteur du set dépend de la taille du beach  
flag (Square/Curved)

Les images du catalogue ne sont données qu'à titre d'illustration et l'apparence des différents accessoires d'équipement peut varier tout au long de l'année, en fonction de leur disponibilité.

À partir de 35,00 EUR/pcs.



# BEACH FLAG

## ACCESSOIRES

[← retournez au sommaire](#)

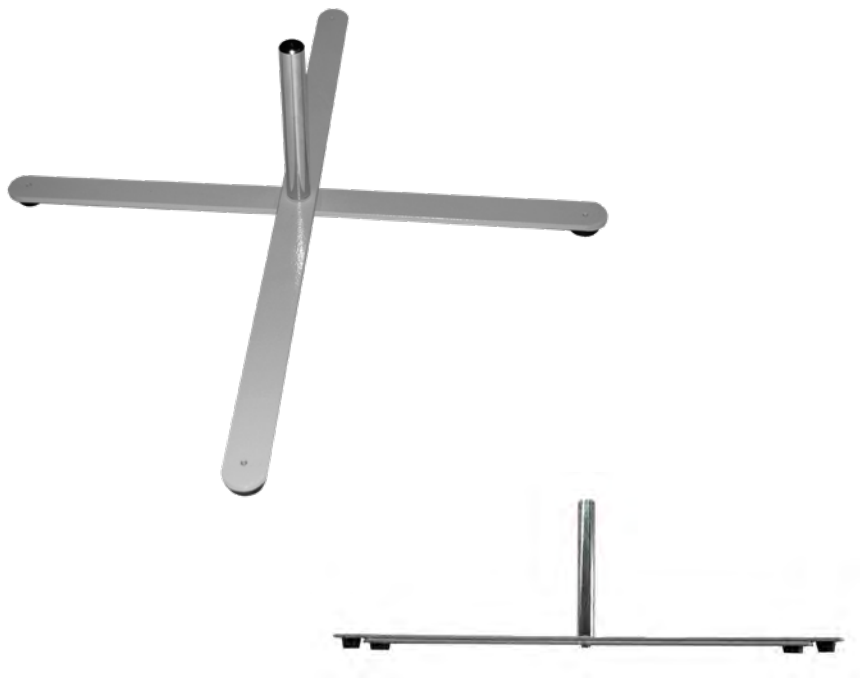




# SMALL CROSS BASE

## ACCESSOIRES

← [retournez au sommaire](#)



### Informations

**Dimensions [cm]:**  
(L x Prof x H)  
48 x 48 x 20

**Poids [kg]**  
0,9

---

**Poids emballage compris [kg]**  
1,1

**Dimensions logistiques [mm]**  
(L x Prof x H)  
4,3 x 3,5 x 51

**Type d'emballage**  
en carton

---

### Détails

Cross base pour pose en intérieur ou dans les zones à vents faibles sur terrains plats. Un type de pied de beach flags. Croisillon en acier laqué en poudre, léger pour exposer les beach flags de taille S. Idéal à poser aux intérieurs ou à l'extérieur dans des endroits à vent très faible, sur les surfaces planes. En plus, nous offrons un lestage supplémentaire à employer avec ce pied (Weighting ring).

Les images du catalogue ne sont données qu'à titre d'illustration et l'apparence des différents accessoires d'équipement peut varier tout au long de l'année, en fonction de leur disponibilité.

 **À partir de 12,00 EUR/pcs.**



# LARGE CROSS BASE

## ACCESSOIRES

← [retournez au sommaire](#)



### Informations

**Dimensions [cm]:**  
(L x Prof x H)

65,5 x 81,5 x 22

**Poids [kg]**

1,4

---

**Poids emballage compris [kg]**

**Dimensions logistiques [mm]**  
(L x Prof x H)

21 x 4 x 84

**Type d'emballage**  
en carton

---

### Détails

Large cross base pour pose en intérieur ou dans les zones à vents faibles sur terrains plats. Croisillon léger en acier laqué en poudre servant de pied pour les beach flags de taille M, L et XL. A poser aux intérieurs ou à l'extérieur dans les endroits à vent très faible, sur des surfaces planes. Il est possible de le lester à l'aide d'un Weighting Ring.

Les images du catalogue ne sont données qu'à titre d'illustration et l'apparence des différents accessoires d'équipement peut varier tout au long de l'année, en fonction de leur disponibilité.

 **À partir de 16,00 EUR/pcs.**



# PREMIUM CROSS BASE

ACCESSOIRES

← [retournez au sommaire](#)



Informations

Dimensions [cm]:  
(L x Prof x H)

Poids [kg]

---

Poids emballage compris [kg]  
3,5

Dimensions logistiques [mm]  
(L x Prof x H)

Type d'emballage

---

## Détails

Croisillon lourd en acier laqué en poudre. Compatible avec tous les modèles de drapeaux beach flags de la gamme Standard et Premium. Ce pied est muni d'une tige de rotative (on peut tourner le drapeau fixé au pied). Croisillon à employer aux intérieurs ou dans les zones à vent modéré.

Les images du catalogue ne sont données qu'à titre d'illustration et l'apparence des différents accessoires d'équipement peut varier tout au long de l'année, en fonction de leur disponibilité.

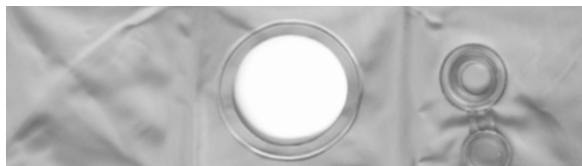
 **À partir de 21,00 EUR/pcs.**



# WEIGHTNING RING BASE

ACCESSOIRES

← [retournez au sommaire](#)



Informations

**Dimensions [cm]:**  
(L x Prof x H)  
52 x 52 x 17

**Poids [kg]**  
0,18

---

**Poids emballage compris [kg]**  
0,35

**Dimensions logistiques [mm]**  
(L x Prof x H)  
15 x 15 x 3

**Type d'emballage**  
en carton

---

## Détails

Le cerceau en caoutchouc à remplir d'eau ou de sable qui sert de poids notamment pour les pieds croisillons.

Les images du catalogue ne sont données qu'à titre d'illustration et l'apparence des différents accessoires d'équipement peut varier tout au long de l'année, en fonction de leur disponibilité.

 **À partir de 5,50 EUR/pcs.**

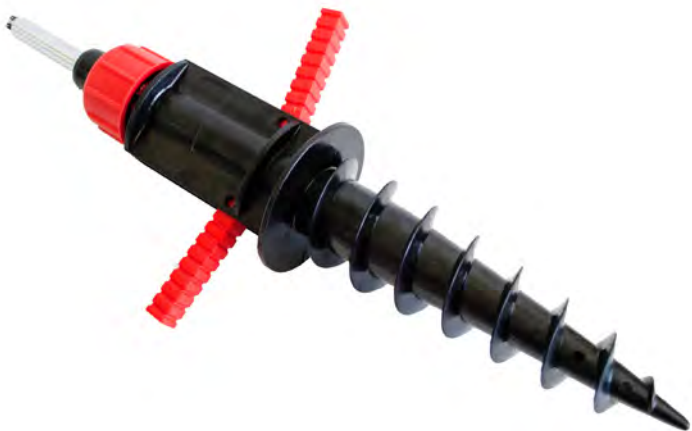




# PLASTIC GROUND STAKE

ACCESSOIRES

← [retournez au sommaire](#)



Informations

Dimensions [cm]:  
(L x Prof x H)  
11,5 x 11,5 x 58,5

Poids [kg]  
0,6

---

Poids emballage compris [kg]  
0,9

Dimensions logistiques [mm]  
(L x Prof x H)  
13,5 x 13,5 x 60,5

Type d'emballage  
en carton

---

## Détails

Base dédiée à tous les types de beach flags publicitaires à monter sur terrains en sable ou enneigés.

Pied compatible avec les mâts de toutes les tailles, il peut être planté dans un sol meuble comme la neige ou le sable. Il assurera stabilité à votre beach flag.

Les images du catalogue ne sont données qu'à titre d'illustration et l'apparence des différents accessoires d'équipement peut varier tout au long de l'année, en fonction de leur disponibilité.

 **À partir de 22,00 EUR/pcs.**



# GROUND SPIKE BASE

## ACCESSOIRES

← [retournez au sommaire](#)



### Informations

**Dimensions [cm]:**  
(L x Prof x H)  
60 x 5,5 x 4

**Poids [kg]**  
0,8

---

**Poids emballage compris [kg]**  
1

**Dimensions logistiques [mm]**  
(L x Prof x H)  
6,5 x 5 x 62

**Type d'emballage**  
en carton

---

### Détails

Pied solide en métal qui est destiné à tout type de beachflag, à enfoncer dans de la terre dure.

Les images du catalogue ne sont données qu'à titre d'illustration et l'apparence des différents accessoires d'équipement peut varier tout au long de l'année, en fonction de leur disponibilité.

 **À partir de 12,50 EUR/pcs.**



# DRIVE-ON CAR-FOOT BASE

ACCESSOIRES

[← retournez au sommaire](#)



Informations

Dimensions [cm]:  
(L x Prof x H)  
56,5 x 33 x 15

Poids [kg]  
1,5

---

Poids emballage compris [kg]  
1,9

Dimensions logistiques [mm]  
(L x Prof x H)  
60 x 34 x 5

Type d'emballage  
en carton

---

## Détails

Pied destiné à tout type de beachflag, maintenu par une roue de véhicule. Construction solide en métal, pied vendu avec rotateur.

Les images du catalogue ne sont données qu'à titre d'illustration et l'apparence des différents accessoires d'équipement peut varier tout au long de l'année, en fonction de leur disponibilité.

 **À partir de 18,50 EUR/pcs.**

# OUTDOOR WATER BASE

## ACCESSOIRES

← [retournez au sommaire](#)



Les images du catalogue ne sont données qu'à titre d'illustration et l'apparence des différents accessoires d'équipement peut varier tout au long de l'année, en fonction de leur disponibilité.



## Informations

**Dimensions [cm]:**  
(L x Prof x H)

11,5 x 11,5 x 58,5

**Poids [kg]**

1,5

---

**Poids emballage compris [kg]**

1,9

**Dimensions logistiques [mm]**  
(L x Prof x H)

47 x 47 x 18

**Type d'emballage**

en carton

---

### Détails

Pied de beach flag recommandé pour l'usage à l'extérieur. Compatible avec les beach flags de notre gamme de toutes tailles: S, M, L, XL. Fabriqué en plastique en couleur grise foncée. Attention! A 0°C, l'eau gèle et augmente de volume. Pour éviter que cela fasse éclater le pied, il vaut mieux le remplir de sable sec.

 **À partir de 15,50 EUR/pcs.**

# SQUARE BASE 40

## ACCESSOIRES

← [retournez au sommaire](#)



### Informations

**Dimensions [cm]:**  
(L x Prof x H)

40 x 40 x 2

**Poids [kg]**

6

---

**Poids emballage compris [kg]**

**Dimensions logistiques [mm]**  
(L x Prof x H)

41,5 x 41,5 x 5

**Type d'emballage**  
en carton

---

### Détails

Base métallique de 6kg destinée aux surfaces planes aux vents faibles et à tous les types de beach flags. Pied en acier laqué en poudre, compatible avec tous les modèles de mâts de beach flags. Pied avec une tige de rotation grâce à laquelle le mât tourne avec le vent. Avant l'installation de mât, ce pied demande un simple montage. Dans la gamme des accessoires de beach flags, vous trouverez également un lestage supplémentaire à employer avec ce pied (weighting ring) et un sac de transport en matière imperméable. Consultez le commercial pour en savoir plus.

# PREMIUM SQUARE BASE 15

ACCESSOIRES

← [retournez au sommaire](#)



Informations

Dimensions [cm]:  
(L x Prof x H)

50 x 50 x 2

Poids [kg]

15

---

Poids emballage compris [kg]

15,7

Dimensions logistiques [mm]  
(L x Prof x H)

Type d'emballage

---

## Détails

Base métallique lourde destinée aux surfaces planes sous vents moyens à faibles et à tous les types de beach flags.

Platine très lourde en acier laqué en poudre. Compatible avec tous les modèles de drapeaux beach flags de la gamme Standard et Premium. Ce pied est muni d'un rotateur (on peut tourner le drapeau fixé au pied). Poids: 15kg.

Pied à poser dans les zones à vent modéré ou plus fort, sur des surfaces planes.

Les images du catalogue ne sont données qu'à titre d'illustration et l'apparence des différents accessoires d'équipement peut varier tout au long de l'année, en fonction de leur disponibilité.

 **À partir de 65,00 EUR/pcs.**

# PREMIUM SQUARE BASE 20

ACCESSOIRES

[← retournez au sommaire](#)



Informations

Dimensions [cm]:  
(L x Prof x H)  
50 x 50 x 2

Poids [kg]  
20

---

Poids emballage compris [kg]  
20,6

Dimensions logistiques [mm]  
(L x Prof x H)  
53 x 53 x 10

Type d'emballage  
en carton

---

## Détails

Base métallique lourde destinée aux surfaces planes sous vents moyens à faibles et à tous les types de beach flags. Platine très lourde en acier laqué en poudre. Compatible avec tous les modèles de drapeaux beach flags de la gamme Standard et Premium. Ce pied est muni d'un rotateur (on peut tourner le drapeau fixé au pied). Poids: 20kg. Pied à poser dans les zones à vent modéré ou plus fort, sur des surfaces planes.

# RUBBER BASE 5

## ACCESSOIRES

← [retournez au sommaire](#)



## Informations

**Dimensions [cm]:**  
(L x Prof x H)

50 x 50 x 5

**Poids [kg]**

9,7

---

**Poids emballage compris [kg]**

10,2

**Dimensions logistiques [mm]**  
(L x Prof x H)

51,5 x 51,5 x 10

**Type d'emballage**

Karton

---

## Détails

Base en caoutchouc (épaisseur de 5cm, 10kg) destinée à toutes tailles de mâts et équipée d'un rotateur monté sur 4 points de la base. Cette base peut être alourdie avec le pied Water Base.



# RUBBER BASE 8

ACCESSOIRES

[← retournez au sommaire](#)



Informations

Dimensions [cm]:  
(L x Prof x H)

50 x 50 x 8

Poids [kg]

14,1

---

Poids emballage compris [kg]

14,7

Dimensions logistiques [mm]  
(L x Prof x H)

51,5 x 51,5 x 13

Type d'emballage

Karton

---

## Détails

Base en caoutchouc (épaisseur de 8cm, 15kg) destinée à toutes tailles de mâts et équipée d'un rotateur monté sur 4 points de la base. Cette base peut être alourdie avec le pied Water Base.

# SAC POUR DRAPEAU DE PLAGE STANDARD

ACCESSOIRES

← [retournez au sommaire](#)



Les images du catalogue ne sont données qu'à titre d'illustration et l'apparence des différents accessoires d'équipement peut varier tout au long de l'année, en fonction de leur disponibilité.



Informations

Dimensions [cm]:  
(L x Prof x H)

128 x 22,5

Poids [kg]

0,3

---

Poids emballage compris [kg]

0,7

Dimensions logistiques [mm]  
(L x Prof x H)

30 x 30 x 7

Type d'emballage

---

Détails

Sac en polyester imperméable équipé d'une fermeture éclair et de 2 poignées solides.

 À partir de 9,00 EUR/pcs.

# SAC DE MÂT PREMIUM

## ACCESSOIRES

← [retournez au sommaire](#)



Les images du catalogue ne sont données qu'à titre d'illustration et l'apparence des différents accessoires d'équipement peut varier tout au long de l'année, en fonction de leur disponibilité.



## Informations

Dimensions [cm]:  
(L x Prof x H)

128 x 24

Poids [kg]

---

Poids emballage compris [kg]

Dimensions logistiques [mm]  
(L x Prof x H)

30 x 30 x 7

Type d'emballage

---

## Détails

Sac à fermeture éclair, fabriqué d'une seule couche de matériau polyester imperméable, avec deux poignées en bande polyester résistante. Son intérieur est muni de 3 fourreaux pour y glisser les modules droits du mât Premium Curved. Il y a aussi 2 bracelets velcro pour accrochage des modules courbés. Ce sac peut contenir aussi les pieds du type large cross base, Premium cross base, plastic ground stake ou ground spike en métal.

 **À partir de 10,50 EUR/pcs.**

# SAC POUR BASE CARRÉE 40

ACCESSOIRES

← [retournez au sommaire](#)



Les images du catalogue ne sont données qu'à titre d'illustration et l'apparence des différents accessoires d'équipement peut varier tout au long de l'année, en fonction de leur disponibilité.



Informations

Dimensions [cm]:  
(L x Prof x H)

43 x 46

Poids [kg]

---

Poids emballage compris [kg]

0,3

Dimensions logistiques [mm]  
(L x Prof x H)

25 x 25 x 5

Type d'emballage

Polyester imperméable

---

Détails

Sac à fermeture éclair et deux poignées en bande de polyester résistante. Composé d'une couche de polyester imperméable. Destiné à transporter le pied Square Base au format 40 x 40 cm.

 À partir de 7,00 EUR/pcs.



# DRAPEAUX DE MÂT

## FINITION

Vous êtes exposant sur un salon? Vous organisez un évènement en plein air? Votre espace est restreint et peut-être vous exposez vos produits sur palette? Si vous avez besoin d'une tente, d'un cache europalette esthétique, d'un parfait comptoir confortable, de roll-ups ou bien de stowaway, découvrez notre offre spéciale!

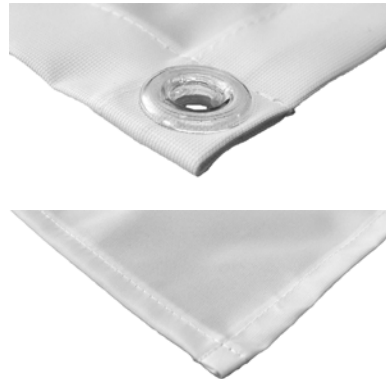
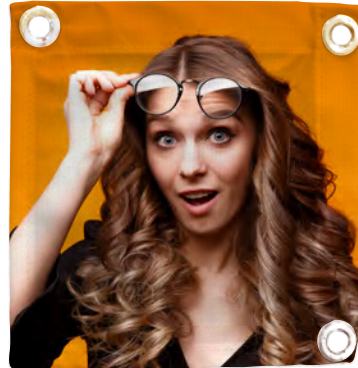
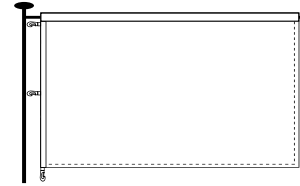
[← retournez au sommaire](#)





## TYPE 1

En haut - fourreau ouvert de 5cm à plat  
En bas - ourlet cousu  
À gauche - bande textile + mousquetons / 50cm  
À droite - ourlet cousu



## TYPE 2

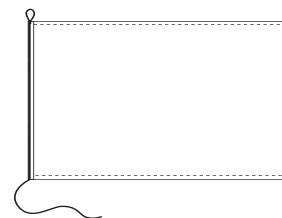
En haut - bande de renfort + oeillets / 50cm  
En bas - ourlet cousu  
À gauche - bande de renfort + oeillets / 50cm  
À droite - ourlet cousu





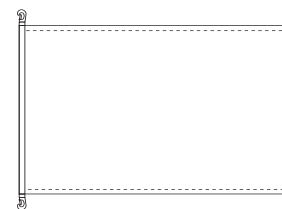
## TYPE 3

En haut - fourreau de 5cm à plat, fermé à droite  
En bas - fourreau de 5cm à plat  
À gauche - ourlet cousu  
À droite - ourlet cousu



## TYPE 4

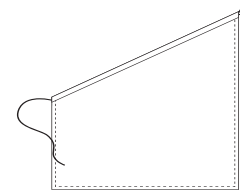
En haut - ourlet cousu  
En bas - ourlet cousu  
À gauche - bande textile + mousquetons sur l'extrémité de bande en haut et en bas  
À droite - ourlet cousu





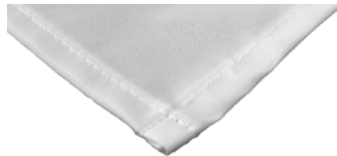
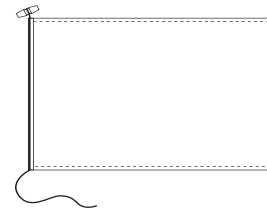
## TYPE 5

En haut – fourreau de 2cm à plat avec drisse fixée par couture (en haut bouclée, en bas libre- 40cm de longueur)  
En bas – ourlet cousu  
À gauche – ourlet cousu  
À droite – ourlet cousu



## TYPE 6

En haut – bande de renfort + oeillets à deux extrémités de la bande  
En bas – ourlet cousu  
À gauche – ourlet cousu  
À droite – ourlet cousu

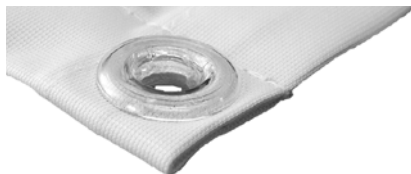
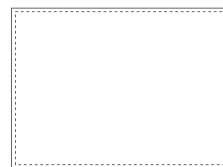






## TYPE 7

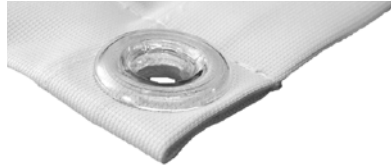
Haut - couture  
Bas - couture  
Gauche - couture  
Droite - couture



## TYPE 8

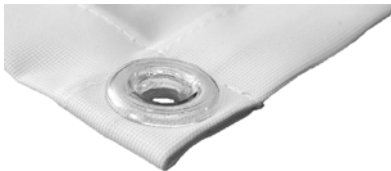
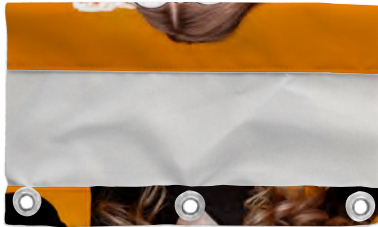
En haut - bande de renfort + oeillets / 50cm  
En bas - bande de renfort + oeillets / 50cm  
A gauche - bande de renfort + oeillets / 50cm  
A droite - bande de renfort + oeillets / 50cm





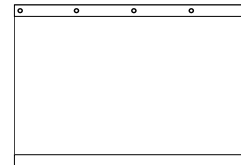
## TYPE 9

En haut - bande de renfort + oeillets à deux extrémités de la bande  
En bas - ourlet cousu  
A gauche - ourlet cousu  
A droite - ourlet cousu



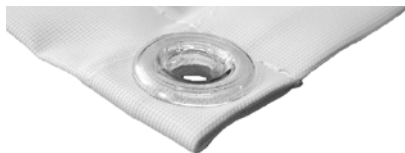
## TYPE 10

En haut - bande de renfort + oeillets / 50 cm  
En bas - fourreau de 5cm à plat  
A gauche - coupe brute  
A droite - coupe brute





## TYPE 11

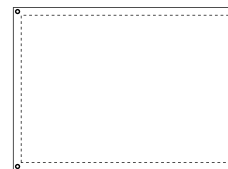


En haut - bande de renfort + oeillets aux extrémités (dans les coins)

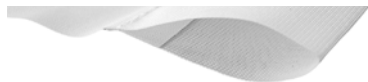
En bas - bande de renfort + oeillets aux extrémités (dans les coins)

A gauche - bande de renfort + oeillets aux extrémités (dans les coins)

A droite - bande de renfort + oeillets aux extrémités (dans les coins)



## TYPE 12



En haut - fourreau de 5cm à plat

En bas - coupe brute

A gauche - coupe brute

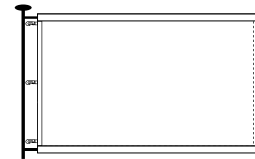
A droite - coupe brute





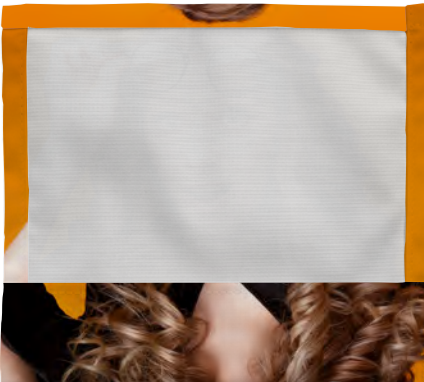
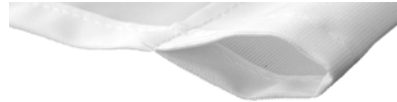
## TYPE 13

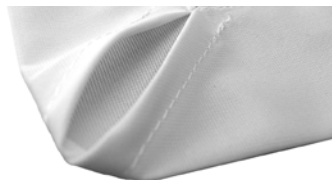
En haut - fourreau ouvert de 5cm à plat  
En bas - fourreau ouvert de 5cm à plat  
À gauche - bande textile + mousquetons / 50cm  
À droite - ourlet cousu



## TYPE 14

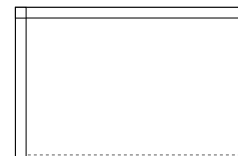
En haut - ourlet cousu  
En bas - ourlet cousu  
À gauche - fourreau de 5cm à plat  
À droite - ourlet cousu





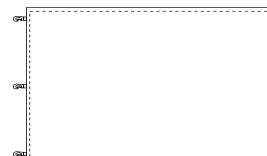
## TYPE 15

En haut – fourreau de 5cm à plat, fermé à droite  
En bas – ourlet cousu  
À gauche – fourreau de 5cm à plat  
À droite – ourlet cousu



## TYPE 16

En haut – ourlet cousu  
En bas – ourlet cousu  
À gauche – bande textile + mousquetons / 50cm  
À droite – ourlet cousu

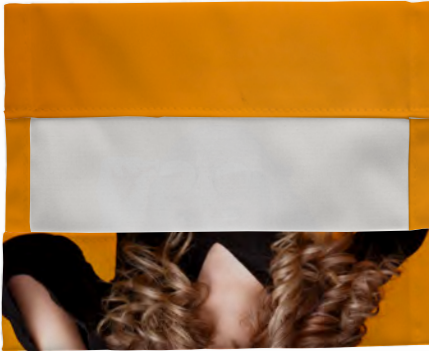
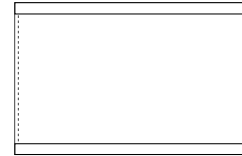




## TYPE 17

---

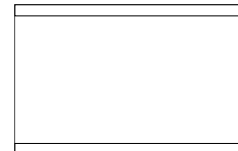
En haut – fourreau de 5cm à plat  
En bas – fourreau de 5cm à plat  
A gauche – ourlet cousu  
A droite – ourlet cousu



## TYPE 18

---

En bas – fourreau de 5cm à plat  
En bas – fourreau de 5cm à plat  
A gauche – coupe brute  
A droite – coupe brute





# OFFRE SPÉCIALE

Vous êtes exposant sur un salon? Vous organisez un événement en plein air? Votre espace est restreint et peut-être vous exposez vos produits sur palette? Si vous avez besoin d'une tente, d'un cache europalette esthétique, d'un parfait comptoir confortable, de roll-ups ou bien de stowaway, découvrez notre offre spéciale!

← [retournez au sommaire](#)



# CACHE PALETTE INDOOR/ OUTDOOR

OFFRE SPÉCIALE

← [retournez au sommaire](#)



Informations

Dimensions [cm]:  
(L x Prof x H)  
120 x 80 x 14

Poids [kg]

---

Poids emballage compris [kg]

Dimensions logistiques [mm]  
(L x Prof x H)

Type d'emballage  
en carton

---

## Détails

Jupe de palette personnalisée (EUR, EUR1, EPAL - 120 X 80 X 14,4 CM).

Idéale pour les magasins, garantit la mise en valeur des marchandises.

Housse permet de couvrir toute la palette augmentant ainsi la surface de publicité.

Matériaux textiles avec impression de haute qualité, deux versions au choix:

INDOOR - tissu polyester 210 g - version économique du produit

OUTDOOR - matériau TENT de haut grammage qui reflète bien les couleurs, imperméable grâce au revêtement acrylique

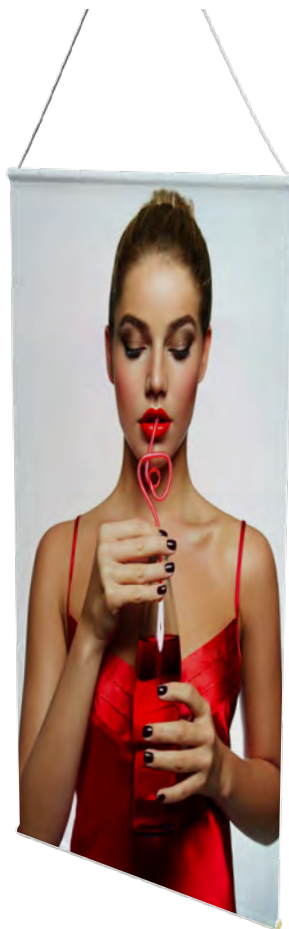




# KAKÉMONO

OFFRE SPÉCIALE

← retournez au sommaire



## Informations

Produit	Dimensions [cm]	Dimensions logistiques [mm]	Poids [kg]	Poids emballage compris [kg]
Blockout 440g 4+4	80 x 200	10 x 10 x 83	1,2	1,29
	80 x 180	10 x 10 x 83	1,1	1,22
Polyester 210g	80 x 200	10 x 10 x 83	0,8	0,89
	80 x 180	10 x 10 x 83	0,8	0,92

## Détails

Kakemono est une impression suspendue avec des poteaux en bois de 20 mm de diamètre, cousus solidement dans les bords supérieur et inférieur. Le produit existe en deux tailles : 0,8x2m et 0,8x1,8m et en deux versions de matériaux. Le polyester 210g est un matériau fin, aéré et léger, tandis que le blockout 440g est un matériau plus épais, en vinyle, qui permet une impression double face avec des graphiques non imbriqués. La finition standard du produit, incluse dans le prix, concerne les deux matériaux :

Manchon supérieur et inférieur cousu avec des poteaux de Ø20mm + cordon (160cm) attaché au bord supérieur. Côtés : coupés sur mesure

Les images du catalogue ne sont données qu'à titre d'illustration et l'apparence des différents accessoires d'équipement peut varier tout au long de l'année, en fonction de leur disponibilité.

 À partir de 14,90 EUR/pcs.



# TENTE PUBLICITAIRE

OFFRE SPÉCIALE

← [retournez au sommaire](#)



## Informations

Dimensions [cm]	Poids [kg]	Matériau
300 x 300 x 300	27	Tent 280g/m2
300 x 450 x 300	34	Tent 280g/m2
300 x 600 x 300	44	Tent 280g/m2

## Détails

La tente publicitaire est un excellent produit pour les événements en plein air nécessitant une mise sous toit rapide. Elle peut également être utilisée comme un stand pour salon. Nos tentes donnent un large spectre de configurations murales et de localisations des visuels sur leurs surfaces extérieures. Elles sont disponibles en 3 tailles de base, grande et petite, qui peuvent être jointes selon plusieurs configurations. L'ensemble comprend: un cadre en profilés alu hexagonaux très résistant, un sac de transport pratique, un lot de sardines ainsi qu'un maillet. Le toit donne également une surface d'impression possible en plus. Les murs comme le toit sont réalisés en matériau entièrement imperméable.

Les images du catalogue ne sont données qu'à titre d'illustration et l'apparence des différents accessoires d'équipement peut varier tout au long de l'année, en fonction de leur disponibilité.

 À partir de 499,00 EUR/pcs.



# TENTE PUBLICITAIRE

OFFRE SPÉCIALE

← [retournez au sommaire](#)

Détails

Le cadre de la tente est réalisé en aluminium et il se compose de profilés hexagonaux, télescopiques; diamètre extérieur : 40mm, intérieur: 35mm; épaisseur d'aluminium: 1mm. S'il n'y a pas de possibilité de fixer la tente au sol à l'aide de sardines, vous pouvez choisir l'option de montage avec contrepoids en béton (poids 7,5 kg).



**Le kit basique comprend:**

- construction -cadre de la tente
- Imprimé avec les graphiques souhaités, toit étanche
- un sac avec un fond renforcé en acier
- un jeu de 4 chevilles de montage avec des cordes supplémentaires
- un marteau pour aider à planter les piquets dans le sol."

**Les murs sont réalisés en tissu imperméable et personnalisés grâce à l'impression en sublimation:**

- „mur plein” (hauteur 2,1 m)
- „demi-mur” (hauteur 0,78 m)

**Nombre de personnes recommandé pour le montage: 2**

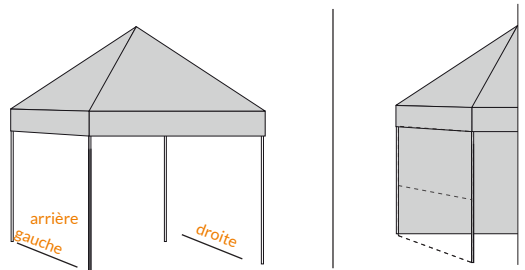
Dimensions [cm]	Poids [kg]	Poids emballage compris [kg]	Dimensions logistiques [mm]	Matériau
300 x 300 x 300	27	29	159 x 26 x 26	Tent 280g/m2
300 x 450 x 300	34	36	159 x 26 x 26	Tent 280g/m2
300 x 600 x 300	44	47	30 x 30 x 7	Tent 280g/m2



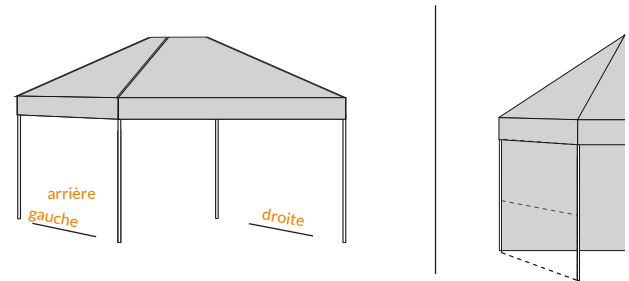
# TENTE PUBLICITAIRE

OFFRE SPÉCIALE

← [retournez au sommaire](#)



Tente Publicitaire 3x3

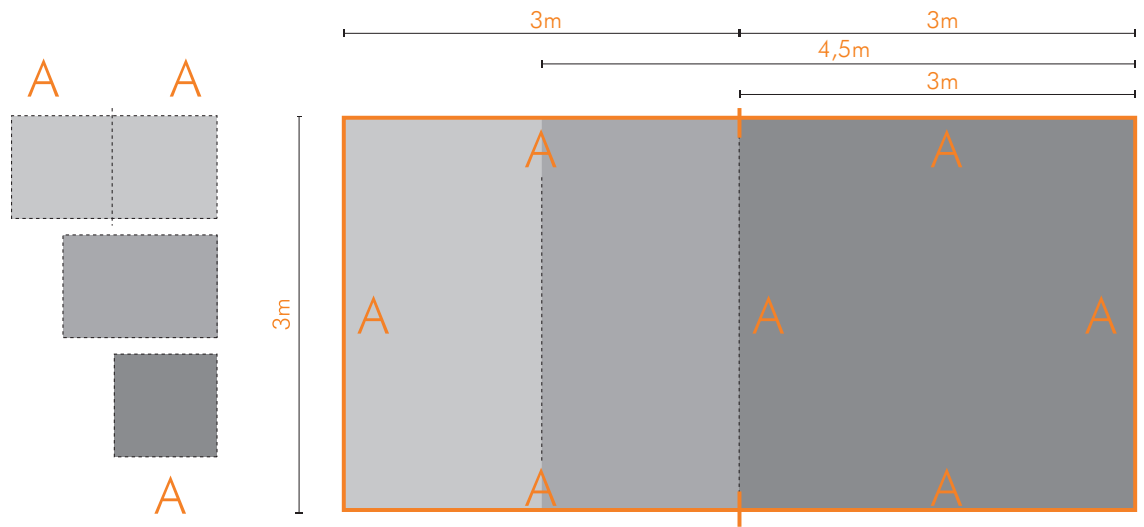


Tente Publicitaire 3x4,5

Tente Publicitaire 3x4,5

Tente Publicitaire 3x4,5

Tente Publicitaire 3x3





# POP-UP SANDWICH

OFFRE SPÉCIALE

← [retournez au sommaire](#)



## Informations

Dimensions [cm]	Dimensions logistiques [mm]	Poids emballage compris [kg]	Poids [kg]	Matériau
120 x 70	20 x 86 x 10	2,3	2,1	Polyester 210g
180 x 115	86 x 86 x 10	2,8	2,6	Polyester 210g
200 x 100	86 x 86 x 10	2,8	2,6	Polyester 210g
250 x 100	105 x 95 x 10	3,8	3,5	Polyester 210g

## Détails

Construction originale en fibre de verre, parfaite pour la présentation de contenus publicitaires à l'intérieur comme à l'extérieur. Le set comprend des piquets galvanisés permettant le renforcement de la construction dans le sol ainsi qu'un sac de transport. Le visuel est imprimé en sublimation sur du polyester. Structure facile à monter, compacte et parfaite pour tous les évènements en plein air!



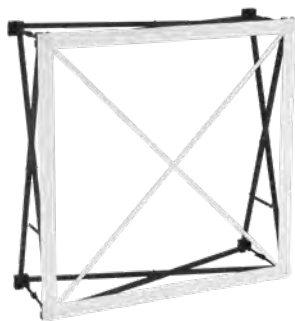
Les images du catalogue ne sont données qu'à titre d'illustration et l'apparence des différents accessoires d'équipement peut varier tout au long de l'année, en fonction de leur disponibilité.

**À partir de 65,59 EUR/pcs.**

# COMPTOIR YUKA

OFFRE SPÉCIALE

← [retournez au sommaire](#)



Informations

Dimensions [cm]:  
(L x Prof x H)

Poids [kg]

Poids emballage compris [kg]

11,6

Dimensions logistiques [mm]  
(L x Prof x H)

20 x 46 x 110

Type d'emballage

Blackback pro\* /Top noir

## Détails

Comptoir léger à assembler pour l'exposition à caractère mobile. La structure est faite en alliages d'aluminium grâce auxquels elle est extrêmement résistante tout en étant très légère. Equipée d'un plan de travail noir et d'une étagère intérieure pour l'accès facile à vos matériels publicitaires, catalogues etc... Impression sur un media de type blackback (pas d'effet de transparence). Le comptoir est rangé dans un sac textile solide ce qui facilite grandement le transport et le stockage de cet outil. Vous avez tout à portée de main!

Les images du catalogue ne sont données qu'à titre d'illustration et l'apparence des différents accessoires d'équipement peut varier tout au long de l'année, en fonction de leur disponibilité.

 **À partir de 185,00 EUR/pcs.**



# ROLL-UP SUNA ECONOMIC

OFFRE SPÉCIALE

← [retournez au sommaire](#)



Informations

Type d'emballage  
en carton

Dimensions [cm]	Dimensions logistiques [mm]	Dimensions de la cassette [cm]	Pattes plates [35x4.3x0.7cm].	Poids [kg]	Poids emballage compris [kg]
85 x 200	11,5 x 11,5 x 91	87 x 9,4 x 8,7	2 pcs.	2,8	3
100 x 200	11,5 x 11,5 x 106	102 x 9,4 x 8,7	2 pcs.	3,3	3,2

## Détails

Roll-up Suna Economic est une alternative moins chère au système publicitaire Roll-up Suna bien connu. Le nouveau modèle offre la même qualité de réalisation, mais à un prix attractif, ce que le rend parfait pour les clients qui cherchent une solution publicitaire efficace et plus abordable.

Le matériau utilisé pour l'impression est le Frontlight 450g/m<sup>2</sup> de haute qualité. Le kit comprend également une cassette, 2 pieds stabilisateurs, un mât en aluminium et un sac de transport.



Les images du catalogue ne sont données qu'à titre d'illustration et l'apparence des différents accessoires d'équipement peut varier tout au long de l'année, en fonction de leur disponibilité.

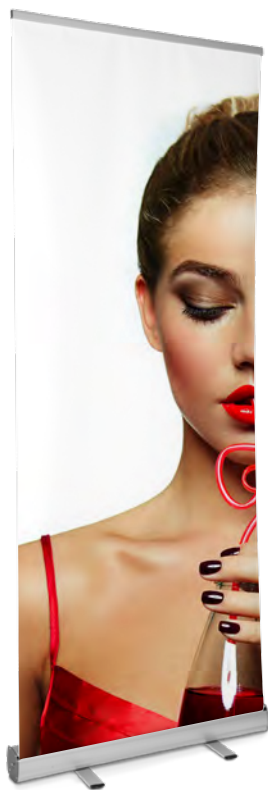
**À partir de 28,25 EUR/pcs.**



# ROLL-UP SUNA

OFFRE SPÉCIALE

← [retournez au sommaire](#)



Informations

Type d'emballage  
en carton

Dimensions [cm]	Dimensions logistiques [mm]	Dimensions de la cassette [cm]	Pattes plates [35x4.3x0.7cm].	Poids [kg]	Poids emballage compris [kg]
85 x 200	11,5 x 11,5 x 91	87 x 9,4 x 8,7	2 pcs.	2,8	3
100 x 200	11,5 x 11,5 x 106	102 x 9,4 x 8,7	2 pcs.	3,3	3,2

## Détails

Modèle simple et populaire de roll-up. Dôté de 2 pieds rotatifs stabilisant, d'une cassette en aluminium et d'un sac de transport. Conseil: Impression sur film roll-up satiné en dos gris. Kakémono publicitaire enroulable à caisson en aluminium avec deux pieds assurant la stabilité. Pour le temps de l'exposition le graphisme est supporté par un mât (à monter de 3 pièces). L'ensemble est intégré dans un sac de transport pratique.



Les images du catalogue ne sont données qu'à titre d'illustration et l'apparence des différents accessoires d'équipement peut varier tout au long de l'année, en fonction de leur disponibilité.

**À partir de 29,00 EUR/pcs.**



# ROLL-UP MIZU

OFFRE SPÉCIALE

← [retournez au sommaire](#)



Informations

Type d'emballage  
en carton

Dimensions [cm]	Dimensions logistiques [mm]	Dimensions de la cassette [cm]	Pattes plates [35x4.3x0.7cm].	Poids [kg]	Poids emballage compris [kg]
85 x 200	13 x 13 x 91	86,5 x 9 x 8,7	2 pcs.	4,1	4,3
100 x 200	13 x 13 x 106	101,5 x 9 x 8,7	2 pcs.	4,5	4,7
120 x 200	13 x 13 x 126	121,5 x 9 x 8,7	2 pcs.	5,2	5,4
150 x 200	13 x 13 x 156	151,5 x 9 x 8,7	2 pcs.	6,5	6,7
200 x 200	13 x 13 x 206	201,5 x 9 x 8,7	2 pcs.	7,7	7,9

## Détails

Plus lourd et plus stable que le SUNA. Sa cassette est en aluminium, plus lourde et montée sur 2 pieds rotatifs. Son sac rembourré sécurise le produit pendant le transport. Conseil: impression sur film roll-up satiné avec dos gris ou sur blackout 440g également satiné mais en dos blanc.



Les images du catalogue ne sont données qu'à titre d'illustration et l'apparence des différents accessoires d'équipement peut varier tout au long de l'année, en fonction de leur disponibilité.

 À partir de 38,00 EUR/pcs.



# ROLL-UP KAZE

OFFRE SPÉCIALE

← [retournez au sommaire](#)



Informations

Type d'emballage  
en carton

Dimensions [cm]	Dimensions logistiques [mm]	Dimensions de la cassette [cm]	Poids [kg]	Poids emballage compris [kg]
85 x 200	26 x 10 x 96	20 x 8 x 90	4,1	4,3
100 x 200	26 x 10 x 111	20 x 8 x 105	4,5	4,7

## Détails

Roll'up inédit en forme esthétique. La base a 4 niveaux de régulation de la hauteur. La stabilité de Kaze en fait un outil formidable dans les espaces aux sols penchés. Son poids est également un atout qui assure sa stabilité. Il est équipé d'un sac de transport.



Les images du catalogue ne sont données qu'à titre d'illustration et l'apparence des différents accessoires d'équipement peut varier tout au long de l'année, en fonction de leur disponibilité.

À partir de 81,00 EUR/pcs.



# X-BANNER

OFFRE SPÉCIALE

[← retournez au sommaire](#)



Informations

Type d'emballage  
en carton

Dimensions [cm]	Dimensions logistiques [mm]	Poids avec emballage sans graphisme [kg]
60 x 160	125 x 15 x 5	1,6
80 x 180	125 x 15 x 5	1,7

## Détails

Un classique parmi les outils d'exposition de visuels publicitaires. Une construction simple et facile à assembler dotée d'un visuel facilement remplaçable. Des oeillets se trouvent dans les coins de l'impression. Conseil: Impression sur film roll-up ou sur blockout 440g.



Les images du catalogue ne sont données qu'à titre d'illustration et l'apparence des différents accessoires d'équipement peut varier tout au long de l'année, en fonction de leur disponibilité.

**À partir de 26,00 EUR/pcs.**



# MURS D'IMAGES

Les murs d'images sont parfaits pour l'exposition simple des gros visuels. Très esthétiques, simples, permettant un montage facile sans outils et dotés d'un sac de transport, nos murs d'images sont des systèmes d'exposition formidables.

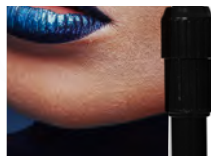
← [retournez au sommaire](#)



# WALL

## MURS D'IMAGES

← [retournez au sommaire](#)



### Informations

Dimensions [cm]:  
(L x Prof x H)

Poids [kg]

Matériel suggéré  
Polyester 210g

---

Poids emballage compris [kg]  
7

Dimensions logistiques [mm]  
(L x Prof x H)  
142 x 20 x 20

Type d'emballage  
en carton

---

### Détails

Système d'exposition du visuel droit, économique et facilement transportable. Conseil: Impression sur polyester 210g/m<sup>2</sup> (support qui offre une intense palette de couleurs et un certificat M1 de résistance au feu). L'atout indéniable de cette structure est la possibilité de régulation en hauteur et en largeur grâce aux barres télescopiques. Taille maximale du visuel 2,4x2,4m. Mur rangé dans un sac ergonomique. Au montage, il ne sera nécessaire qu'un tournevis compris dans le kit. Possibilité d'imprimer sur un matériau non standard sur demande.

# EUROPE STRAIGHT

MURS D'IMAGES

← [retournez au sommaire](#)



Les images du catalogue ne sont données qu'à titre d'illustration et l'apparence des différents accessoires d'équipement peut varier tout au long de l'année, en fonction de leur disponibilité.



Informations

Dimensions [cm]:  
(L x Prof x H)

294 x 232

Poids [kg]

9,8

Matériel suggéré

Stretch pro

---

Poids emballage compris [kg]

Dimensions logistiques [mm]  
(L x Prof x H)

125 x 35 x 25

Type d'emballage

en carton

---

## Détails

Un système de stand qui se compose d'une structure en aluminium légère et d'une housse textile. Le montage est facile et l'échange de graphisme- rapide. Après le montage, la structure est presque entièrement cachée de la toile (sauf les pieds). Ce modèle permet aussi de prévoir une impression sur le dos de stand (option de l'impression recto verso). Le kit complet comprend aussi un sac matelassé, très confortable en transport.

 **À partir de 361,00 EUR/pcs**

# EUROPE HORIZONTAL

MURS D'IMAGES

← [retournez au sommaire](#)



Informations

**Dimensions [cm]:**  
(L x Prof x H)  
320 x 228

**Poids [kg]**

**Matériel suggéré**  
Stretch pro recto-verso

---

**Poids emballage compris [kg]**  
12,2

**Dimensions logistiques [mm]**  
(L x Prof x H)  
110 x 40 x 25

**Type d'emballage**  
en carton

---

## Détails

Un système de stand qui se compose d'une structure en aluminium légère et d'une housse textile. Le montage est facile et l'échange de graphisme- rapide. Après le montage, la structure est presque entièrement cachée de la toile (sauf les pieds). Ce modèle permet aussi de prévoir une impression sur le dos de stand (option de l'impression recto verso). Le kit complet comprend aussi un sac matelassé, très confortable en transport.



# EUROPE VERTICAL

## MURS D'IMAGES

[← retournez au sommaire](#)



### Informations

**Dimensions [cm]:**  
(L x Prof x H)  
291 x 264

**Poids [kg]**

**Matériel suggéré**  
Stretch pro recto-verso

---

**Poids emballage compris [kg]**

**Dimensions logistiques [mm]**  
(L x Prof x H)  
110 x 40 x 30

**Type d'emballage**  
en carton

---

### Détails

Un système de stand qui se compose d'une structure en aluminium légère et d'une housse textile. Le montage est facile et l'échange de graphisme- rapide. Après le montage, la structure est presque entièrement cachée sous la toile (sauf les pieds). Ce modèle permet aussi de prévoir une impression sur le dos de stand (option de l'impression recto verso). Le kit complet comprend aussi un sac matelassé, très confortable en transport.

Les images du catalogue ne sont données qu'à titre d'illustration et l'apparence des différents accessoires d'équipement peut varier tout au long de l'année, en fonction de leur disponibilité.

**À partir de 363,00 EUR/pcs.**

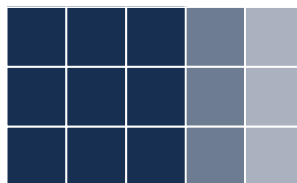
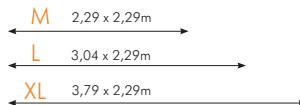




# YUKA

## MURS D'IMAGES

← [retournez au sommaire](#)



### Informations

### Détails

Structure type hop-up permettant le pliage et dépliage avec le visuel monté sur la structure. Aucun outil nécessaire à l'assemblage. Conseil: Impression sur polyester 210g/m<sup>2</sup> (support qui offre une intense palette de couleurs et un certificat M1 de résistance au feu). Le visuel est facilement monté sur des velcros ce qui renforce l'interchangeabilité des impressions et en fait un produit résolument destiné aux usages répétés. Yuka est stable grâce à sa construction: 30cm de profondeur. En plus les murs latéraux d'une largeur de 30cm donnent un espace additionnel d'affichage. Le mur est rangé dans un sac ergonomique. Possibilité d'imprimer sur un matériau non standard sur demande.

**IMPORTANT!** Produit apprécié du marché pour sa construction solide et sa possibilité de montage et de transport sans enlever le visuel.

Produit	Dimensions [cm]	Matériau
Yuka M	307 x 234	
Yuka L	378 x 229	Poly 210g/Blackback PRO
Yuka XL	454 x 229	



# OFFRE DÉTENTE

Festivals, plages, picnics, tous les évènements en plein air ainsi que ceux dans des espaces fermés. Partout où vous avez des invités, pensez à des emplacements confortables pour s'asseoir. Puisqu'il s'agit d'un nouvel espace pour communiquer, Labo Print vous vient en aide. Transats, chaises, paravents et tous types de sièges, nous avons tout ce qu'il faut pour accueillir vos invités ou clients tout en communiquant votre message publicitaire.

← [retournez au sommaire](#)





# CHAISE DE MATTEUR EN SCÈNE

OFFRE DÉTENTE

[← retournez au sommaire](#)



Informations

Dimensions [cm]:  
(L x Prof x H)

Siège - 43,5 x 40 / Dossier - 53 x 17

Poids [kg]

5,3

Poids emballage compris [kg]

5,6

Dimensions logistiques [mm]

(L x Prof x H)

82x60x18

Matériel suggéré

Decor 240g/m2

Détails

La chaise de réalisateur est un meuble inédit pour un event aux accents hollywoodiens. Sa construction est en bois aggloméré.

L'impression sur un matériau imperméable Decor 240g/m2 avec une pose et dépose facile du siège et du dossier. Les toiles sont facilement lavables. Lorsque la chaise pliée, sa petite taille permet un rangement et un transport simple. C'est une chaise particulièrement légère (moins de 5kg).

Zone de sécurité [cm]

Siège - 37.5x37.5 / Dossier - 38.5 x 14.5

Les images du catalogue ne sont données qu'à titre d'illustration et l'apparence des différents accessoires d'équipement peut varier tout au long de l'année, en fonction de leur disponibilité.

**À partir de 68,00 EUR/pcs.**



# TRANSAT

OFFRE DÉTENTE

← [retournez au sommaire](#)

Modell 2:

Dimensions [cm]:  
135x43

Dimensions logistiques [mm]  
(largeur x profondeur x hauteur)  
1240 x590 x70



Les images du catalogue ne sont données qu'à titre d'illustration et l'apparence des différents accessoires d'équipement peut varier tout au long de l'année, en fonction de leur disponibilité.



Informations

Poids [kg]

5

Poids emballage compris [kg]

5,2

Matériel suggéré

Decor 240g/m2

Détails

Tout le monde a déjà eu l'occasion de se relaxer dans un transat. Produit connu de tous, aimé, et parfait pour les événements estivaux. Construction pliable en bois facile à transporter et à ranger. Visuel interchangeable imprimé sur un support imperméable Decor 240g/m2 facile à monter et à laver. Dimension du visuel: 0,43x1,36m. Minimum de commande: 1 pièce!

 À partir de 29,50 EUR/pcs.



# TRANSAT DOUBLE

OFFRE DÉTENTE

← [retournez au sommaire](#)



Informations

Dimensions [cm]:  
(L x Prof x H)  
100 x 145

Poids [kg]  
7

---

Poids emballage compris [kg]  
7,2

Dimensions logistiques [mm]  
(L x Prof x H)  
129 x 115 x 7

Matériel suggéré  
Decor 240g/m2

---

## Détails

Tout le monde à déjà eu l'occasion de se relaxer dans un transat. Produit connu de tous, aimé et parfait pour les events estivaux. Construction pliable en bois facile à transporter et à ranger. Visuel interchangeable imprimé sur un support imperméable Decor 240g/m2 facile à monter et à laver. Dimension du visuel : 1.00x1.45m. Minimum de commande : 1 pièce !

Les images du catalogue ne sont données qu'à titre d'illustration et l'apparence des différents accessoires d'équipement peut varier tout au long de l'année, en fonction de leur disponibilité.

 **À partir de 46,00 EUR/pcs.**

# SAC

## OFFRE DÉTENTE

← [retournez au sommaire](#)



### Informations

#### Type d'emballage

Feuille

Produit	Dimension de la base [cm]	Hauteur [cm]	Poids par paquet [kg]	Technologie d'impression	Matériel suggéré
Petit sac	55x55	114	2,7	Sublimation	Decor 240g/m2
Grand sac	70x70	145	7	Sublimation	Decor 240g/m2

#### Détails

Pouf avec impression de votre choix, fabriqué de tissu renforcé et imperméable- decor 240g/m2. Sa housse est munie d'une fermeture éclair ce qui facilite son enlèvement. C'est très utile, surtout dans les situations où le pouf devient sale et il faut laver sa housse, p.ex. après un événement de weekend. A l'intérieur de pouf il y a un remplissage- un sac en polyester fermé à glissière et rempli de billes en polystyrène. Ce produit passe très bien comme un élément décoratif et il sera utile lors d'un événement.



À partir de 75,00 EUR/pcs.



### Informations

Type d'emballage

Feuille

Produit	Dimension de la base [cm]	Hauteur [cm]	Poids par paquet [kg]	Technologie d'impression	Matériel suggéré
Petit œuf	119x145	20	4	Sublimation	Decor 240g/m <sup>2</sup>
Grand œuf	150x180	20	7	Sublimation	Decor 240g/m <sup>2</sup>

### Détails

Imprimé sur un matériau imperméable (Decor 240g/m<sup>2</sup>) en sublimation. Grande facilité de personnalisation du produit grâce à l'interchangeabilité du visuel. Des granules en polystyrène remplissent le pouf pour un plus grand confort. La housse extérieure est équipée d'une fermeture éclair pour une mise en lavage rapide.



À partir de 75,00 EUR/pcs.

# CUBE-X

OFFRE DÉTENTE

← [retournez au sommaire](#)



Informations

Dimensions [cm]:  
(L x Prof x H)

45x45x45

Poids [kg]

4

---

Poids emballage compris [kg]

4,3

Dimensions logistiques [mm]  
(L x Prof x H)

34 x 25 x 10

Matériel suggéré

Polyester 210g/m2

---

## Détails

Compact et confortable cube en mousse rangé dans une housse à fermeture éclair avec la possibilité d'imprimer n'importe quel visuel. Dimensions: 45x45x45cm. Rempli de mousse en polyuréthane à forte densité et grande résistance. La poche est facilement enlevable et conçue en polyester 210g/m2. Poids total 3,5kg.



Les images du catalogue ne sont données qu'à titre d'illustration et l'apparence des différents accessoires d'équipement peut varier tout au long de l'année, en fonction de leur disponibilité.

 À partir de 67,00 EUR/pcs.





# HOUSSE DE COUSSIN

OFFRE DÉTENTE

← [retournez au sommaire](#)

 **Choisissez aussi la garniture !**



Informations

Dimensions [cm]:  
(L x Prof x H)

Poids [kg]  
0,2

Poids emballage compris [kg]  
0,3

Dimensions logistiques [mm]  
(L x Prof x H)  
34 x 25 x 10

Type d'emballage  
Textile backlight

## Détails

Dans notre offre, vous trouverez des taies dans 2 tailles.  
Taie 40: 37x37cm;  
Taie 50: 47x47cm.

Conseil: Impression sur un matériau élastique avec une brillance. Finition qualitative avec fermeture éclair. Facile à laver.

## Housse De Coussin

## Taille [cm]

50 (4+0)	Taille 47 x 47 cm, impression sur une seule face
50 (4+4)	47 x 47 cm, impression sur 2 côtés
40 (4+0)	37 x 37 cm, impression sur une face
40 (4+4)	37 x 37 cm, impression sur 2 côtés

Les images du catalogue ne sont données qu'à titre d'illustration et l'apparence des différents accessoires d'équipement peut varier tout au long de l'année, en fonction de leur disponibilité.

 **À partir de 13,00 EUR/pcs.**

# PARAVENT

OFFRE DÉTENTE

← [retournez au sommaire](#)



Les images du catalogue ne sont données qu'à titre d'illustration et l'apparence des différents accessoires d'équipement peut varier tout au long de l'année, en fonction de leur disponibilité.



Informations

Dimensions [cm]:  
(L x Prof x H)

400x75

Poids [kg]

1,7

Poids emballage compris [kg]

2

Dimensions logistiques [mm]  
(L x Prof x H)

106x10x10

Type d'emballage

Decor 240g/m2

## Détails

Très esthétique porte-pub de plage (et pas seulement!), ce paravent à 4 panneaux (4x0,75m) peut en avoir plus sur demande spéciale. Le set comprend une impression une face sur textile imperméable Decor 240g/m2, 5 bâtons en bois ainsi qu'un sac de transport avec un visuel imprimé. Minimum de commande: 1 kit!

 **À partir de 39,00 EUR/pcs.**



# Housse pour barrière événementielle

← [retournez au sommaire](#)

OFFRE DÉTENTE



## Informations

Housse Pour Barrière Événementielle	Dimensions [cm]	Dimensions logistiques [mm]	Poids [kg]	Poids emballage compris [kg]
Frontlight	250 x 160	15 x 15 x 163	1,80	2,05
	250 x 180	15 x 15 x 183	2,03	2,30
	250 x 200	15 x 15 x 203	2,25	2,55
	200 x 160	15 x 15 x 163	1,44	1,69
	200 x 180	15 x 15 x 183	1,62	1,89
Polyester 210g	250 x 160	15 x 15 x 163	0,84	1,09
	250 x 180	15 x 15 x 183	0,95	1,22
	250 x 200	15 x 15 x 203	1,05	1,35
	200 x 160	15 x 15 x 163	0,67	0,92
	200 x 180	15 x 15 x 183	0,76	1,03
Stretch Pro	250 x 160	15 x 15 x 163	1,04	1,29
	250 x 180	15 x 15 x 183	1,17	1,44
	250 x 200	15 x 15 x 203	1,30	1,60
	200 x 160	15 x 15 x 163	0,83	1,08
	200 x 180	15 x 15 x 183	0,94	1,21

### Détails

Les barrières populaires et connues grâce à d'événements ou de concerts en plein air portent des noms divers : barrières de sécurité, de concert, événementielles portables, de police ou de foule. Pour une telle barrière de sécurité portable, nous vous offrons des housses publicitaires chiques. Une barrière événementielle utilisée pour assurer la sécurité, combinée avec une housse chique, remplit également la fonction publicitaire de manière excellente. Un espace publicitaire relativement grand à votre disposition et une haute intensité du trafic pendant des événements, est une recette pour un produit efficace en matière de publicité. Nous vous offrons jusqu'à trois types de housse au choix, alors chacun trouvera sans doute une version pour soi-même.



À partir de 25,00 EUR/pcs.



# ZEN CADRES EN ALU

Cadre en alu pour exposition publicitaire de qualité. Nous vous recommandons le cadre autoportant, sans éclairage, rétro-éclairé ou permettant la pose de 2 couches de matériel et l'obtention d'un effet 3D. Dites-nous ce dont vous avez besoin. Nous vous proposerons la solution idéale.

← [retournez au sommaire](#)

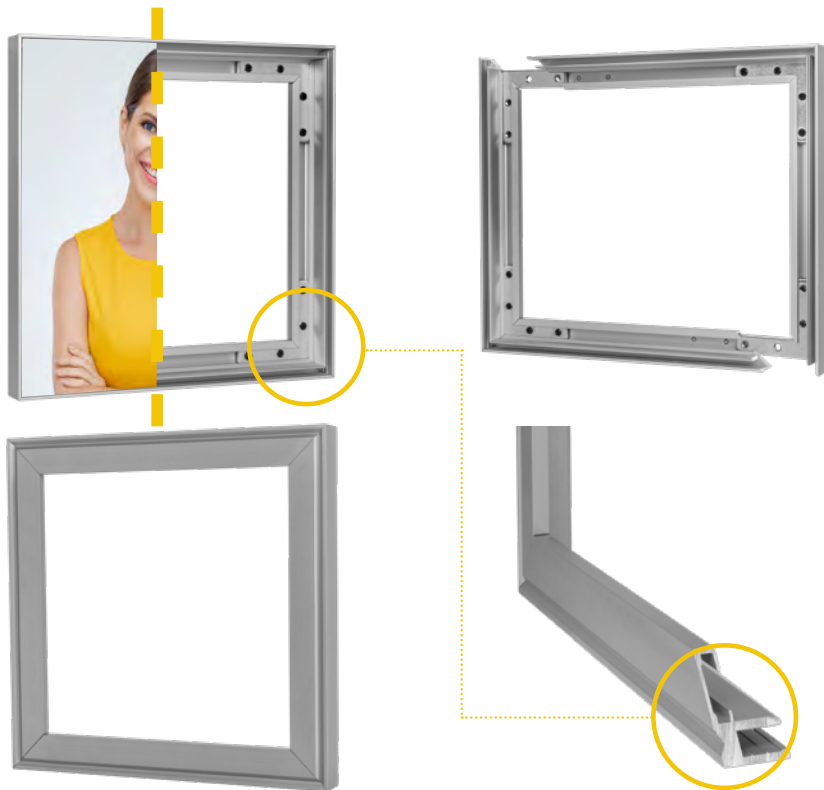




# BASIC

## ZEN CADRES EN ALU

← [retournez au sommaire](#)



### Informations

Longueur maximale [cm]  
610

(possibilité d'allonger par jonction de quelques profilés)

Poids du profilé [kg]  
0,535kg/mb

**Matériau**  
Aluminium anodisé

#### Accessoires

- simple équerre de jonction d'angles (kit de 4 ex)
- pièce d'allongement de profilés

#### Détails

Wall frame made of a 2 cm thick aluminium profile. Used for displaying textile printouts.

#### Ways to use:

- as a wall frame
- as a ceiling mounted frame

There is a special inlet in the outer edges of the Zen Frame, where a textile printout with a sewn around 14x3mm silicone keder should be placed. This makes the printout lay perfectly tight in the frame. Also, it allows to easily replace the printout without using any unnecessary tools.

Optional: frames also available in RAL colour palette.

 **À partir de 42,00 EUR/pcs.**



# BASIC BLACK

ZEN CADRES EN ALU

← [retournez au sommaire](#)



## Informations

Longueur maximale [cm]  
610

(possibilité d'allonger par jonction de quelques profilés)

Poids du profilé [kg]  
0,535kg/mb

Matériau  
Aluminium anodisé

### Accessoires

- simple équerre de jonction d'angles (kit de 4 ex)
- pièce d'allongement de profilés

### Détails

Variante de cadre Zen Basic en couleur noire anodisée. Cadre composé des profilés en aluminium de 2cm de profondeur. Il est destiné à l'exposition des impressions sur des textiles (toile tendue).

A fixer au mur par vis traversantes.

Options d'usage:

- cadre mural
- cadre de plafond

Cadres ZEN sont dotés d'une rainure sur leur bord extérieur. Une telle construction du cadre permet d'attacher une toile cousue avec un jonc silicone 14x3mm par l'insertion du jonc dans la rainure. Grâce à cette solution la toile est idéalement tendue. En plus, ce système rend le montage et le changement du visuel simples et rapides d'autant plus que ces opérations ne demandent pas d'emploi d'outils.

Les images du catalogue ne sont données qu'à titre d'illustration et l'apparence des différents accessoires d'équipement peut varier tout au long de l'année, en fonction de leur disponibilité.

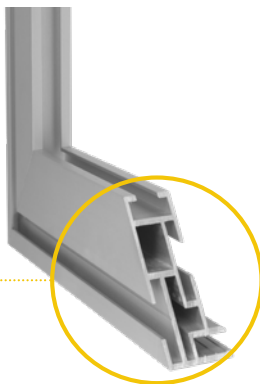
 **À partir de 48,00 EUR/pcs.**



# SIMPLE

## ZEN CADRES EN ALU

← [retournez au sommaire](#)



### Informations

Longueur maximale [cm]  
610

(possibilité d'allonger par jonction de quelques profilés)

Poids du profilé [kg]  
0,825kg/mb

Matériau  
Aluminium anodisé

### Accessoires

- double équerre de jonction d'angles (kit de 4 ex)
- pièce d'allongement de profilés
- raidisseurs (pour les cadres dont largeur/hauteur dépasse 2m)
- pièce de jonction des raidisseurs

### Détails

Cadre composé des profilés en aluminium de 2,6 cm de profondeur. Il est destiné à l'exposition des impressions sur des textiles (toile tendue). A fixer au mur par vis traversantes.

Options d'usage:

- cadre mural
- cadre de plafond

Cadres ZEN sont dotés d'une rainure sur leur bord extérieur. Une telle construction du cadre permet d'attacher une toile cousue avec un joint silicone 14x3mm par l'insertion du joint dans la rainure. Grâce à cette solution la toile est idéalement tendue. En plus, ce système rend le montage et le changement du visuel simples et rapides d'autant plus que ces opérations ne demandent pas d'emploi d'outils. En option: fourniture du cadre laqué - choix de couleurs RAL

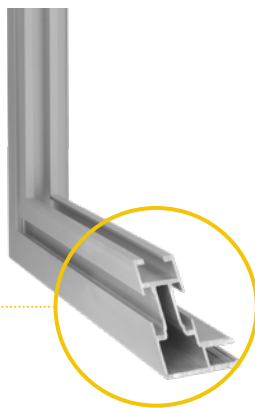
**À partir de 80,00 EUR/pcs.**



# SIMPLE BOLD

ZEN CADRES EN ALU

← [retournez au sommaire](#)



## Informations

Longueur maximale [cm]  
580

(possibilité d'allonger par jonction de quelques profilés)

Poids du profilé [kg]  
0,5529kg/mb

Matériau  
Aluminium anodisé

### Accessoires

- simple équerre de jonction d'angles (kit de 4 ex)
- pièce d'allongement de profilés

### Détails

Cadre mural en alu (profilés de 3,4cm de profondeur), à exposer toiles tendues textiles finies d'un jonc silicone.

Options d'usage:

- cadre mural
- cadre de plafond tendu

Cadres ZEN sont dotés d'une rainure sur leur bord extérieur. Une telle construction du cadre permet d'attacher une toile cousue avec un jonc silicone 14x3mm par l'insertion du jonc dans la rainure. Grâce à cette solution la toile est idéalement tendue. En plus, ce système rend le montage et le changement du visuel simples et rapides d'autant plus que ces opérations ne demandent pas d'emploi d'outils. En option: fourniture du cadre laqué - choix de couleurs RAL

Les images du catalogue ne sont données qu'à titre d'illustration et l'apparence des différents accessoires d'équipement peut varier tout au long de l'année, en fonction de leur disponibilité.

 **À partir de 56,00 EUR/pcs.**





# DOUBLE

## ZEN CADRES EN ALU

← [retournez au sommaire](#)



### Informations

Longueur maximale [cm]

610

(possibilité d'allonger par jonction de quelques profilés)

Poids du profilé [kg]

### Matériau

Aluminium anodisé

### Accessoires

- double équerre de jonction d'angles (kit de 4 ex)
- pièce d'allongement de profilés
- raidisseurs (pour les cadres dont largeur/hauteur dépasse 2m)
  - pièce de jonction des raidisseurs
  - pieds
  - pièces de suspension

### Détails

Cadre composé de profilés en aluminium de 4,9cm de profondeur. A suspendre par la fixation au plafond et l'emploi de cordes en acier ou à poser par terre sur pieds. Ce modèle est adapté à la tension des toiles textiles sur le recto et verso du cadre.

Options d'usage:

- parois, murs d'images, cloisons suspendus
- cadre suspendu

Cadres ZEN sont dotés d'une rainure sur leur bord extérieur. Une telle construction du cadre permet d'attacher une toile cousue avec un jonc silicone 14x3mm par l'insertion du jonc dans la rainure. Grâce à cette solution la toile est idéalement tendue. En plus, ce système rend le montage et le changement du visuel simples et rapides d'autant plus que ces opérations ne demandent pas d'emploi d'outils. En option des pieds ou kit de suspension.

En option: fourniture du cadre laqué - choix de couleurs RAL

Les images du catalogue ne sont données qu'à titre d'illustration et l'apparence des différents accessoires d'équipement peut varier tout au long de l'année, en fonction de leur disponibilité.



À partir de 179,00 EUR/pcs.



# BACKLIGHT 100

ZEN CADRES EN ALU

← [retournez au sommaire](#)



## Informations

Longueur maximale [cm]

610

(possibilité d'allonger par jonction de quelques profilés)

Poids du profilé [kg]

**Matériau**  
Aluminium anodisé

### Accessoires

- double équerre de jonction d'angles (kit de 4 ex)
- double équerre de jonction d'angles, rigidifiant la structure (kit de 4 ex)
- pièce d'allongement de profilés
- raidisseurs (pour les cadres dont largeur/hauteur dépasse 2m)
- pièce de jonction des raidisseurs
- bandes autocollantes LED
- bloc d'alimentation
- panneau rigide comme une

### Détails

Cadre rétroéclairé composé des profilés en aluminium de 10cm de profondeur. Il est destiné à l'exposition des impressions textiles (toile tendue).

Options d'usage:

- cadre mural rétroéclairé

Cadres ZEN sont dotés d'une rainure sur leur bord extérieur. Une telle construction du cadre permet d'attacher une toile cousue avec un jonc silicone 14x3mm par l'insertion du jonc dans la rainure. Grâce à cette solution la toile est idéalement tendue. En plus, ce système rend le montage et le changement du visuel simples et rapides d'autant plus que ces opérations ne demandent pas d'emploi d'outils. En option: fourniture du cadre laqué - choix de couleurs RAL

Les images du catalogue ne sont données qu'à titre d'illustration et l'apparence des différents accessoires d'équipement peut varier tout au long de l'année, en fonction de leur disponibilité.

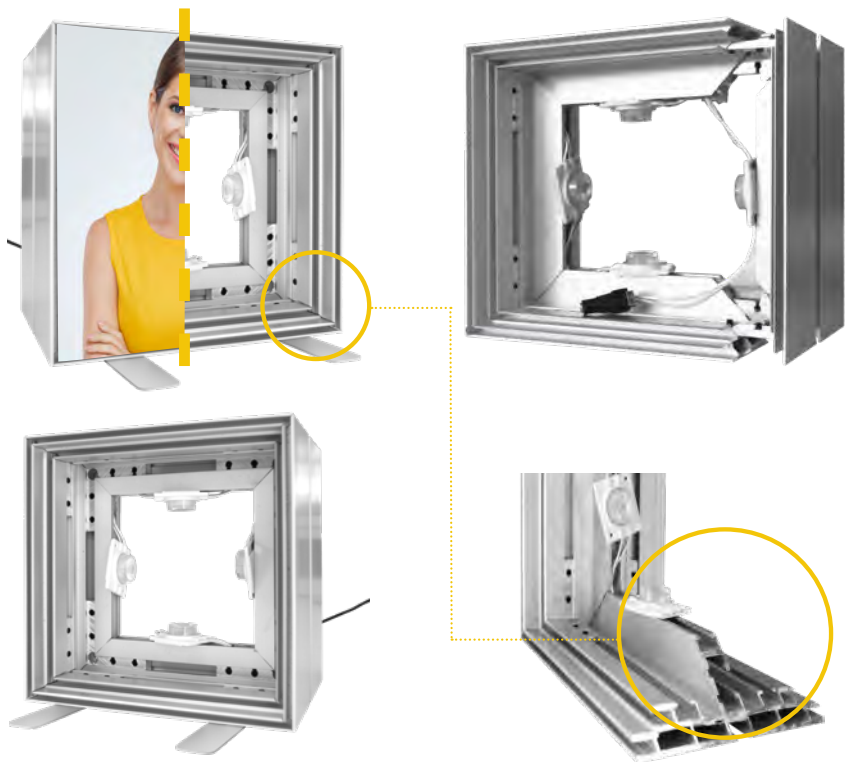
 **À partir de 221,00 EUR/pcs.**



# BACKLIGHT DOUBLE

ZEN CADRES EN ALU

← [retournez au sommaire](#)



Les images du catalogue ne sont données qu'à titre d'illustration et l'apparence des différents accessoires d'équipement peut varier tout au long de l'année, en fonction de leur disponibilité.



## Informations

Longueur maximale [cm]  
610

(possibilité d'allonger par jonction de quelques profilés)

Poids du profilé [kg]  
2,573kg/mb

## Matériau

### Accessoires

- double équerre de jonction d'angles (kit de 4 ex)
- pièces de jonction alu (kit de 4 ex)
- pièce d'allongement de profilés
- raidisseurs (pour les cadres dont largeur/hauteur dépasse 2m)
- pièce de jonction des raidisseurs
- bandes autocollantes LED
- panneau (pour employer comme surface de contrecollage de LED)
- bloc d'alimentation
- pieds
- accessoires de suspension

### Détails

Cadre rétroéclairé composé des profilés en aluminium de 15cm de profondeur. Il est destiné à l'exposition des impressions textiles (toile tendue). Le profil est doté de la double rainure ce qui permet d'installer deux couches de matériau et atteindre un effet 3D (pour en savoir plus, demandez à votre commercial).

Options d'usage:

- paroi de separation
- cadre suspendu

Cadres ZEN sont dotés d'une rainure sur leur bord extérieur. Une telle construction du cadre permet d'attacher une toile cousue avec un jonc silicone 14x3mm par l'insertion du jonc dans la rainure. Grâce à cette solution la toile est idéalement tendue. En plus, ce système rend le montage et le changement du visuel simples et rapides d'autant plus que ces opérations ne demandent pas d'emploi d'outils.

En option des pieds ou kit de suspension.

À partir de 533,00 EUR/pcs.



# STANDS CARTONNÉS

Les stands cartonnés sont une manière originale de se promouvoir. Les stands étagères, les distributeurs chargés ainsi que silhouettes en carton et plus encore, c'est ce que vous propose notre département PLV qui répond aux attentes les plus complexes de nos clients. Les cartons utilisés pour nos constructions répondent à toutes les normes plus exigeantes et nous permettent de proposer des produits résistants à des charges lourdes.

← [retournez au sommaire](#)





stand étagère



éclipse



silhouette autoportante



impression numérique



étagères résistantes



type de carton



coût du gabarit



jours pour réalisation



totem



cube



bac à fouille



comptoir

## TÉLÉCHARGEZ NOTRE NOUVEAU CATALOGUE PLV

*Les stands cartonnés sont une manière originale de se promouvoir. Les stands étagères, les distributeurs chargés ainsi que silhouettes en carton et plus encore, c'est ce que vous propose notre département PLV qui répond aux attentes les plus complexes de nos clients. Les cartons utilisés pour nos constructions répondent à toutes les normes plus exigeantes et nous permettent de proposer des produits résistants à des charges lourdes.*



# PACKAGINGS POUR E-COMMERCE

Avec l'essor du secteur e-commerce, les besoins des boutiques en ligne en solutions spécifiques augmentent tout le temps. Nous savons l'importance du confort, de la sécurité et du temps qui vous est nécessaire pour livrer vos produits à vos consommateurs. Chaque jour, chaque heure est primordiale, car le consommateur attend la livraison avec impatience. Pour répondre à vos attentes, nous avons créé une ligne de cartonnages pour des packagings exceptionnels et fonctionnels. Ils faciliteront votre processus de livraison et permettront à vos clients de profiter de leur achats le plus rapidement possible. Emballage automatique, cartons rapidement assemblables, rollbox, enveloppes cartonnées. Découvrez notre offre et choisissez la solution la plus adaptée.

← [retournez au sommaire](#)





# CARTONS AUTOMATIQUES

Emballages cartonnés universels extrêmement confortables et faciles à assembler. Grâce à sa construction simple, ils s'assemblent en 3 secondes. Fermer avec la bande fournie. Et prêt à l'emploi !

Vous apprécierez :

- L'économie de place grâce au rangement à plat
- L'assemblage en 3 secondes
- 5 tailles et capacités différentes adaptées aux transporteurs
- La personnalisation du packaging
- La fermeture facile "Retirez la bande et appuyez"
- L'impossibilité d'ouvrir le colis sans laisser une trace d'ouverture



## VOTRE CONTACT E-COMMERCE

Un conseiller est à votre disposition. Appelez dès-à-présent afin qu'il réponde à vos questions.

tél. +48 516 041 030

email: [fr@laboprint.eu](mailto:fr@laboprint.eu)

**Options additionnelles** – Carton retournable – c'est à dire un système unique de bandes adhésives grâce auquel la préparation des cartons pour l'échange ou le retour de vos produits est un jeu d'enfants! Il suffit de décoller la 2 bande adhésive et c'est prêt!





# CARTONS PLIAGE EXPRESS

*Cartons universels à assembler en 3 mouvements. Économie de place grâce au rangement à plat. La variété de tectures et de tailles permettent de trouver le packaging idéal à votre produit.*

*Vous apprécierez :*

- *L'économie de place grâce au rangement à plat*
- *L'assemblage en 3 secondes*
- *5 tailles et capacités différentes adaptées au transport*
- *La personnalisation du packaging*
- *La fermeture facile "Retirez la bande et appuyez"*
- *L'impossibilité d'ouvrir le colis sans laisser une trace d'ouverture*



**Options additionnelles** – Carton retournable – c'est à dire un système unique de bandes adhésives grâce auquel la préparation des cartons pour l'échange ou le retour de vos produits est un jeu d'enfants! Il suffit de décoller la 2 bande adhésive et c'est prêt!

## VOTRE CONTACT E-COMMERCE

*Un conseiller est à votre disposition. Appelez dès-à-présent afin qu'il réponde à vos questions.*

**tél. +48 516 041 030**

**email: [fr@laboprint.eu](mailto:fr@laboprint.eu)**



# CARTONS EN ROULEAU

Cartons universels rapidement assemblables. Économie de place grâce au rangement à plat.

Vous apprécierez:

- L'économie de place grâce au rangement à plat
- L'assemblage extrêmement rapide
- Plusieurs tailles et capacités différentes adaptées au transport
- La personnalisation du packaging
- La fermeture facile "Retirez la bande et appuyez"



## VOTRE CONTACT E-COMMERCE

Un conseiller est à votre disposition. Appelez dès-à-présent afin qu'il réponde à vos questions.

tél. +48 516 041 030

email: [fr@laboprint.eu](mailto:fr@laboprint.eu)



## ENVELOPPES CARTONNÉES

*Vous envoyez des documents, des catalogues ou des objets de petites tailles et plats? Rien de mieux que notre enveloppe cartonnée. Simple et éprouvée, c'est le mode d'envoi le plus populaire.*

*Vous apprécierez:*

- *L'économie de place grâce au rangement à plat*
- *3 tailles et capacités différentes adaptées au transport*
- *La personnalisation du packaging*
- *L'impossibilité d'ouvrir le colis sans laisser une trace d'ouverture*



## VOTRE CONTACT E-COMMERCE

*Un conseiller est à votre disposition. Appelez dès-à-présent afin qu'il réponde à vos questions.*

**tél. +48 516 041 030**

**email: [fr@laboprint.eu](mailto:fr@laboprint.eu)**

# ÉTIQUETTES À IMPRESSION NUMÉRIQUE


Chaque produit vendu a besoin d'une étiquette. Elle attire le regard et ne laissera pas votre consommateur indifférent. Labo Print est également là pour vous supporter dans cette matière. Grâce aux technologies les plus modernes que nous utilisons pour la production numérique des étiquettes, nous sommes en mesure de réaliser les projets exigeants. Découpe laser à la forme, lamination, dorure ou argenture font que vos étiquettes ne passeront plus jamais inaperçues. Et le tout, sans aucun frais pour vos gabarits et à partir de 500 exemplaires seulement!

← [retournez au sommaire](#)





**1**



QUEL PRODUIT?  
QUEL SUPPORT ?




**2**



QUELLE QUANTITÉ?  
À PARTIR DE 500 EXEMPLAIRES

**3**



QUELLE FORME?  
GABARIT GRATUIT

[www.labelexpress.eu](http://www.labelexpress.eu)

## VOTRE CONTACT ETIQUETTES

Un conseiller est à votre disposition. Appelez dès-à-présent afin qu'il réponde à vos questions.

tél. +48 504 067 403

email: [fr@laboprint.eu](mailto:fr@laboprint.eu)

## IMPRESSION D'ÉTIQUETTES EN NUMÉRIQUE

Labo Print S.A. - propriétaire de la marque Label Express - est une imprimerie leader en étiquettes adhésives. Depuis plusieurs années, nous offrons à nos clients la plus haute qualité. Nous garantissons le meilleur rapport entre la plus haute qualité de nos produits et nos prix toujours attractifs.



Large choix  
de supports



À partir de  
500 pièces!



DimensionMax  
étiquette



Découpe laser  
à la forme - gabarits  
sans frais



Courts délais  
de réalisation



Cold stamping  
(argentée/dorée)



Vernis mat/brillant  
100%



Vernis  
sélectif



Lamination



## QUELLES ETIQUETTES?

En tant qu'imprimerie leader dans la production d'étiquette adhésives, nous garantissons à nos clients la plus haute qualité possible. Vous pouvez personnaliser votre commande à votre guise : nous imprimons vos étiquettes dans différentes formes sur une multitude de matériaux et c'est à partir de 500 pièces seulement !

## VOTRE CONTACT ÉTIQUETTES

Un conseiller est à votre disposition. Appelez dès-à-présent afin qu'il réponde à vos questions.

tél. +48 504 067 403

email: [fr@laboprint.eu](mailto:fr@laboprint.eu)



# PUBLICITÉ RÉTROÉCLAIRÉE

Elle attire parfaitement l'attention des clients. Nous offrons différents types de publicités rétroéclairées, en fonction des besoins du client. Elle peut être utilisée à l'extérieur et à l'intérieur du bâtiment. Nous offrons la possibilité de réaliser des publicités rétroéclairées de différentes formes et tailles. Nous utilisons un éclairage LED économe en énergie.

← [retournez au sommaire](#)





## LETTRES 3D

Les lettres lumineuses 3D sont un formidable produit permettant de se démarquer de la concurrence. Grâce au système de LED à l'éclairage lumière de jour, nos lettres rétro-éclairées ne manquent jamais d'attirer l'attention. Le module de LED peut également être dans des couleurs variées ce qui permet de modifier l'apparence du produit. Grâce au film coloré et à la qualité des matériaux utilisés nous avons l'assurance que tous nos travaux seront en adéquation avec la vision du client.



*lisses alu + dibond*



*dibond*



*caisson en dibond*



*lisses en alu*



## FIXATION

Pour optimiser l'utilisation de l'espace, nous vous proposons plusieurs types de fixations et de finitions des bords. Chacunes d'entre elles répond à une exigence de projet et de préparation des lettres dans un ensemble harmonieux vis-à-vis de leur environnement direct. Notre ligne de production de lettre 3D rétro-éclairées nous permet de préparer aussi bien des caissons lumineux suspendus que des éléments uniques, des logos ou des projets en pose libre. Nous offrons la possibilité de réaliser aussi bien de petits éléments à monter sur les murs que de structures de grande taille à monter sur les toits des bâtiments.



*directement au mur*





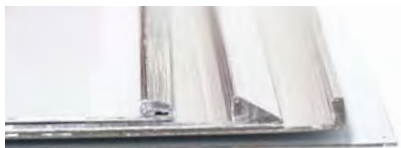


## BORD DE LETTRES

Les finitions des lettres 3D vous offrent un large spectre d'applications. Notre ligne de production de lettres nous permet de vous proposer aussi bien des coloris préparés comme des projets exceptionnels sur la base de tous les RAL les plus originaux. Nos matières premières nous permettent de préparer des projets dans plusieurs tailles et profondeurs: 40, 60, 80, 100, 120 mm.



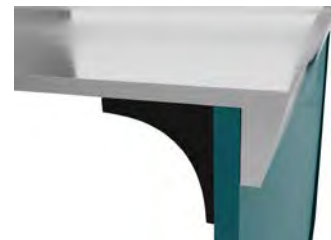
bande en alu - détail



bord plat



bord aigu



bord enveloppé



bord aligné



## FINITIONS

Les 4 types de finitions des bords vous permettent d'adapter vos formes prêtes à toutes les conditions de leur environnement prévu. Consultez notre site web pour plus d'infos en scannant le code QR !



## CAISSONS



Posés à plat sur la surface du mur, éclairés, de formes et de tailles diverses, ils vous permettent de distinguer sensiblement votre entreprise de la concurrence. Ils sont le plus souvent commandés en tant qu'enseignes au-dessus de l'entrée des magasins ou des points de service tels que les salons de coiffure et de beauté, ou en tant que publicité d'image. Ils sont également parfaits pour le marquage des institutions publiques.





## NEON FLEX

La publicité lumineuse traditionnelle sous une forme moderne. Les enseignes lumineuses en verre appartiennent désormais au passé, laissant la place à de nouvelles enseignes en plastique souple. Ils permettent d'utiliser différentes couleurs et formes en une seule. Grâce à l'utilisation de la technologie LED, les enseignes lumineuses flexibles sont plus efficaces et plus résistantes aux dommages, tout en brillant d'une lumière uniforme et colorée. Les formes que nous proposons constituent une approche moderne de l'enseigne au néon, traditionnelle et appréciée depuis longtemps.





# GRAND FORMAT

La publicité grand format est connue absolument partout dans le monde et depuis des décennies. En partant des bâches ou mailles à grande surface, en passant par les diverses formes de films adhésifs pour vitres, véhicules, sols, impressions sur plaques en bois ou en verre, en finissant sur les formes atypiques de publicités dans l'espace, nous sommes des experts dans ce domaine de la communication visuelle. Nous repoussons perpétuellement les frontières de notre science dans cette matière ainsi que la quantité de pages de notre catalogue. Dites-nous quels sont vos besoins, nous trouverons la solution idéale.

← [retournez au sommaire](#)

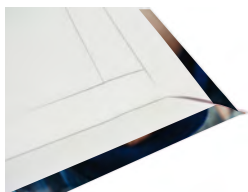




# BÂCHES PUBLICITAIRES

GRAND FORMAT

← [retournez au sommaire](#)



Informations

La bâche publicitaire est sans doute la forme de pub extérieure la plus populaire qui soit. Economique, résistante aux conditions atmosphériques, facile à monter et selon les projets, très esthétique. Nous produisons des bâches de toutes tailles depuis une bonne douzaine d'années. Envoyez-nous un visuel!

Proposed material*	Épaisseur	Certificats
Airmesh (PES)	235g/m2	B1
Airtex Greyback	330g/m2	B1
Bâche backlight	500g/m2	B1
Bâche backlight 4+4	500g/m2	B1
Blockout 4+0	440g/m2	B1
Blockout 4+4	440g/m2	B1
Blockout 4+0	650g/m2	B1
Blockout 4+4	650g/m2	B1
Frontlight	370-500g/m2	B1
Frontlight ECO 200	200g/m2	B1
Frontlight ECO 320	320g/m2	B1
Mesh	270g/m2	B1
Mesh M1	330g/m2	B1/ M1

\*Autres matériaux disponibles dans la liste de prix.

Les images du catalogue ne sont données qu'à titre d'illustration et l'apparence des différents accessoires d'équipement peut varier tout au long de l'année, en fonction de leur disponibilité.

**À partir de 6,90 EUR/m<sup>2</sup>**

# MATÉRIAUX TEXTILES

GRAND FORMAT

← [retournez au sommaire](#)



Les images du catalogue ne sont données qu'à titre d'illustration et l'apparence des différents accessoires d'équipement peut varier tout au long de l'année, en fonction de leur disponibilité.

\*Autres matériaux disponibles dans la liste de prix.



Informations

**BASIC:**

coupe brute

**FINITION STANDARD:**

suivant standards (voir fiche technique)

**EXTRA FINITION:**

jonc silicone (plat 14/3mm)

Confection spéciale sur demande. Format minimal de drapeau 50x50cm.

Les textiles permettent une expression efficace de votre publicité et garantissent une légèreté par rapport à d'autres matériaux. Drapeaux légers, murs courbes, éclairés ou tentes imperméables. Tout cela est garanti par des matériaux textiles bien sélectionnés que vous pouvez imprimer avec n'importe quel visuel.

Proposed material*	Épaisseur	Certificats
Blackback pro*	250g/m2	B1
Satin	140g/m2	B1
Tent	280g/m2	B1
Textile backlight	270g/m2	B1/M1
Polyester 115	115g/m2	B1
Polyester 210	210g/m2	B1/M1
Decor	240g/m2	
Mesh flag	115g/m2	
Stretch pro	260g/m2	
Samba UV	195g/m2	

**À partir de 5,90 EUR/m<sup>2</sup>**

# MATÉRIAUX RIGIDES

GRAND FORMAT

← [retournez au sommaire](#)



Les images du catalogue ne sont données qu'à titre d'illustration et l'apparence des différents accessoires d'équipement peut varier tout au long de l'année, en fonction de leur disponibilité.



Informations



Support

Polypropylène 3mm- 3x2 m

Épaisseur

3 mm

Détails

Le grand format ce n'est pas que l'impression sur rouleau. Les technologies les plus modernes nous permettent d'imprimer directement sur des matériaux plats. Dans la publicité, les supports populaires sont des plaques en plexiglas, en PVC, en carton, en dibond ce qui permet de concevoir de formidables solutions dans le domaine de la PLV et des gadgets ou d'enseignes extérieures. Découvrez l'étendue de ce que nous pouvons vous offrir.

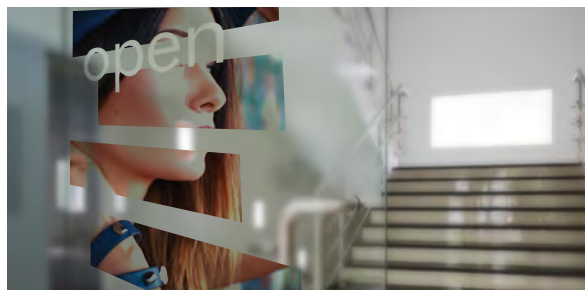
 À partir de 3,78 EUR/pcs.



# FILMS ADHÉSIFS

GRAND FORMAT

← [retournez au sommaire](#)



Informations

Support  
film monomère

Épaisseur

80μ

Largeur

1,60m

Détails

Notre offre de films adhésifs divers et variés pour tout type d'exposition est tellement large qu'il est impossible de les énumérer toutes ici. Les plus populaires sont dédiées aux expositions intérieures comme extérieures, pour orner les véhicules, les vitrines de banques ou de boutiques; elles sont facilement déposables, sans colle, opaques ou transparentes, OneWayVision, ou pour sols... Les possibilités sont infinies. Quelle que soit celle que vous choisirez, c'est certain, vous pourrez la commander avec n'importe quel type d'impression. Nos conseils sont gratuits, contactez-nous !

Les images du catalogue ne sont données qu'à titre d'illustration et l'apparence des différents accessoires d'équipement peut varier tout au long de l'année, en fonction de leur disponibilité.

 À partir de 5,02 EUR/pcs.





# PAPIERS PEINTS

GRAND FORMAT

← [retournez au sommaire](#)



Les images du catalogue ne sont données qu'à titre d'illustration et l'apparence des différents accessoires d'équipement peut varier tout au long de l'année, en fonction de leur disponibilité.



Informations

Support

Blue back side

Épaisseur

120g/m2

Largeur

max. 1,27m

Détails

Le papier est support d'impression plus courant mais il peut devenir un media exceptionnel s'il sera bien employé. Décorations en papiers peints et en affiches peuvent mettre l'exposition en valeur grâce au layout original. N'hésitez pas de parler à notre commercial de vos besoins pour choisir le support plus adapté à votre projet.

 À partir de 4,25 EUR/pcs.



# SERVICES SUPPLÉMENTAIRES

Si vous n'êtes pas sûr que vos fichiers sont préparés conformément aux spécifications de l'imprimerie, Labo Print S.A. sera heureux de vous aider. Dans le tableau ci-dessous, nous présentons des exemples de ce que nous pouvons faire pour vous.

## A CE QUE NOUS OFFRONS DANS LE PRIX SI VOUS NOUS COMMANDEZ UNE IMPRESSION

<b>A1</b>	Ajustement proportionnel des dimensions des fichiers
<b>A2</b>	Ajustement disproportionné des dimensions du fichier (jusqu'à 2% de la dimension - automatique)
<b>A3</b>	Ajustement des dimensions par l'ajout d'un fond blanc
<b>A4</b>	Ajustement des dimensions avant l'ajout de graphiques dans une couleur de fond ou une couleur autre que le blanc (s'applique aux appliqués).
<b>A5</b>	Division en culottes selon le schéma ou les besoins du client.
<b>A6</b>	Préparation d'une découpe simple (carré, cercle)
<b>A7</b>	Préparation du poinçon pour percer des trous (diamètre standard 5mm / 2cm du bord)
<b>A8</b>	Ajout d'un dégradé à partir d'une image miroir (carré ou rectangle)
<b>A9</b>	Choix de la couleur à partir de 30m2
<b>A10</b>	Détermination de la position des trous selon le schéma du client

Lors de la correction des éléments ci-dessus dans plusieurs fichiers, le travail du graphiste sera également pris en compte.

## B CE QUE NOUS POUVONS FAIRE EN PLUS

		Prix EUR
<b>B1</b>	Simplifier une découpe trop complexe	À partir de 10
<b>B2</b>	Supprimez les cadres non désirés/indispensables (au milieu du fichier) du fichier	10
<b>B3</b>	Ajoutez des fonds perdus dans le fichier, pour les produits découpés à la forme.	20
<b>B4</b>	Préparer un calque avec une découpe à l'emporte-pièce ou pour une impression à l'encre blanche (fichier vectoriel)	10
<b>B5</b>	Préparer un calque avec une découpe ou pour une impression à l'encre blanche (fichier raster)	20
<b>B6</b>	Placez une couche pour l'impression à l'encre blanche dans le fichier de production (fourni comme un fichier séparé ou sur une page séparée d'un pdf de plusieurs pages).	10

Veuillez noter que tous les fichiers ne peuvent pas être interférés et qu'en cas d'interférence de fichiers, le délai d'exécution peut être prolongé.

Tous les chiffres indiqués sont des prix nets et doivent être majorés de 23% de TVA\*.



<b>B</b>	<b>CE QUE NOUS POUVONS FAIRE EN PLUS</b>	<b>Prix EUR</b>
<b>B7</b>	Préparer la découpe à l'emporte-pièce pour le motif du drapeau du client.	10
<b>B8</b>	Placez la découpe dans le fichier de production (fourni comme un fichier séparé ou sur une page séparée d'un pdf de plusieurs pages)	5
<b>B9</b>	Ajuster le fichier de production au modèle de l'imprimeur	10
<b>B10</b>	Adapter les graphiques aux zones sûres	10
<b>B11</b>	Supprimer les éléments indésirables du dossier de production	10
<b>B12</b>	Préparer un projet simple à partir des matériaux et du schéma fournis	À partir de 25
<b>B13</b>	Re-préparation pour l'impression d'un fichier substitué par le client (après préparation, jusqu'à 10 articles) Production	25
<b>B14</b>	Re-pressing d'un fichier modifié par le client (après préparation) DTP	10
<b>B15</b>	Correspondance des couleurs en dessous de 20m2	À partir de 30
<b>B16</b>	Préparer une vue de la confiserie	5
<b>B17</b>	Changement des polices de caractères en courbes à partir de la police jointe avec licence envoi d'un aperçu pour approbation par le client	15
<b>B18</b>	Recontrôle d'un dossier mal préparé au quatrième contrôle et à chaque contrôle ultérieur.	15
<b>B19</b>	Préparation d'un dossier pour un élément qui a été annulé	10
<b>B20</b>	Ajout d'un logo client ou d'un autre élément sur le sceau du fichier	5
<b>B21</b>	Activation/désactivation de la surimpression dans les fichiers de production	5
<b>B22</b>	Incorporation d'éléments graphiques dans un fichier, interférence avec des fichiers contenant des éléments non incorporés	15
<b>B23</b>	Préparation des matrices de poinçonnage pour les formes complexes ou les petites pièces	À partir de 30
<b>B24</b>	Préparation d'une couche pour l'impression de formes complexes à l'encre blanche	À partir de 30
<b>B25</b>	Personnalisation	À partir de 30
<b>B26</b>	Interférence avec les fichiers contenant des graphiques très complexes / beaucoup d'effets	À partir de 30
<b>B27</b>	Ajustement disproportionné des dimensions du fichier (plus de 2% - arrangement) envoi d'un aperçu pour approbation par le client	10
<b>B28</b>	Préparer un calque avec une découpe ou pour une impression à l'encre blanche (fichier raster)	10

Veuillez noter que tous les fichiers ne peuvent pas être interférés et qu'en cas d'interférence de fichiers, le délai d'exécution peut être prolongé.

Tous les chiffres indiqués sont des prix nets et doivent être majorés de 23% de TVA\*.



<b>C</b>	<b>CE QUE NOUS POUVONS FAIRE EN PLUS</b>	<b>Prix EUR</b>
<b>C1</b>	Visualisation 3D (Customer Graphics)	7
<b>C2</b>	Préparation de la conception - le travail du constructeur	35

Veuillez noter que tous les fichiers ne peuvent pas être interférés et qu'en cas d'interférence de fichiers, le délai d'exécution peut être prolongé.

Tous les chiffres indiqués sont des prix nets et doivent être majorés de 23% de TVA\*.

# VOUS AVEZ UNE QUESTION ? NOUS PARLONS VOTRE LANGUE !

## ALLEMAGNE

+48 504 237 723  
+ 48 510 925 461  
de@laboprint.eu

## AUTRICHE

+48 504 237 723  
+ 48 510 925 461  
at@laboprint.eu

## BELGIQUE

+48 504 067 403 (FR)  
+48 516 041 055 (NL)  
be@laboprint.eu

## DANEMARK

+48 504 067 294  
dk@laboprint.eu

## FINLANDE

+48 504 067 294  
+48 504 067 389  
fi@laboprint.eu

## FRANCE

+48 504 067 403  
+ 48 516 041 030  
fr@laboprint.eu

## GRANDE BRETAGNE

+48 510 925 418  
+48 572 698 260  
en@laboprint.eu

## IRLANDE

+48 510 925 418  
+48 572 698 260  
irl@laboprint.eu

## ITALIE

+48 510 925 418  
it@laboprint.eu

## LUXEMBOURG

+48 517 250 373 (DE)  
+48 504 067 403 (FR)  
lu@laboprint.eu

## PAYS-BAS

+48 516 041 055  
nl@laboprint.eu

## NORVÈGE

+48 504 067 294  
no@laboprint.eu

## POLOGNE

+48 510 925 460  
+ 48 506 742 763  
pl@laboprint.eu

## SUÈDE

+48 504 067 389  
+48 504 067 294  
se@laboprint.eu

## SUISSE

+48 504 237 723 (DE)  
+48 510 925 461 (DE)  
ch@laboprint.eu